

2012



T.C.
GÜMÜŞHANE ÜNİVERSİTESİ
KELKİT AYDIN DOĞAN MESLEK
YÜKSEKOKULU

2012 MALİ YILI
BİRİM FAALİYET RAPORU

OCAK 2013



İÇİNDEKİLER

ÜST YÖNETİCİ SUNUŞU	
I- GENEL BİLGİLER	
A- Misyon ve Vizyon.....	
B- Yetki, Görev ve Sorumluluklar.....	
C- İdareye İlişkin Bilgiler.....	
1- Fiziksel Yapı.....	
2- Örgüt Yapısı.....	
3- Bilgi ve Teknolojik Kaynaklar	
4- İnsan Kaynakları	
5- Sunulan Hizmetler	
6- Yönetim ve İç Kontrol Sistemi	
D- Diğer Hususlar	
II- AMAÇ ve HEDEFLER	
A- İdarenin Amaç ve Hedefleri	
B- Temel Politikalar ve Öncelikler	
C- Diğer Hususlar	
III- FAALİYETLERE İLİŞKİN BİLGİ VE DEĞERLENDİRMELER	
A- Mali Bilgiler	
1- Bütçe Uygulama Sonuçları	
2- Temel Mali Tablolara İlişkin Açıklamalar	
3- Mali Denetim Sonuçları	
4- Diğer Hususlar	
B- Performans Bilgileri	
1- Faaliyet ve Proje Bilgileri	
2- Performans Sonuçları Tablosu	
3- Performans Sonuçlarının Değerlendirilmesi	
4- Performans Bilgi Sisteminin Değerlendirilmesi	
5- Diğer Hususlar	
IV- KURUMSAL KABİLİYET ve KAPASİTENİN DEĞERLENDİRİLMESİ	
A- Üstünlükler	
B- Zayıflıklar	
C- Değerlendirme	
V- ÖNERİ VE TEDBİRLER	
İÇ KONTROL GÜVENCE BEYANI	



T.C.
GÜMÜŞHANE ÜNİVERSİTESİ
KELKİT AYDIN DOĞAN MESLEK YÜKSEKOKULU
2012 Mali Yılı Birim Faaliyet Raporu

SUNUŞ

Bilindiği üzere uygulanmaya başlanan 5018 Sayılı Kamu Mali Yönetimi ve Kontrol Kanunu, Kamu mali yönetim sistemimize, kamu kaynaklarının kullanılması ve denetimi konusunda önemli yenilikler getirmiştir. Bu Kanun kapsamında, bütçe birliğinin sağlanması, mali saydamlık ve hesap verebilirlik ön plana çıkmıştır. Kamu kaynaklarının iktisadi ve verimli bir şekilde elde edilmesi ve kullanılması, çağdaş kamu mali yönetimi ilkelerinden biri olan önceden idarecilere serbestlik tanıyıp, belirlenmiş amaçlar doğrultusunda ve mevcut mevzuat ile kurallara göre kullanılıp kullanılmadığı konusunda üst yönetime, halka, iç ve dış tüm paydaşlara güvence sağlamaktadır.

Bu kapsamda 5018 Sayılı Kamu Mali Kontrol Kanununun 41. Maddesine göre hazırlanan 2012 yılı Birim Faaliyet Raporumuz, kamu kaynaklarının kullanımında mali saydamlık sağlanmış hesap verme mekanizması kurulmuş ve işlerlik kazandırılmış, bütçe uygulamalarına ilişkin bilgilerin zamanında verilmesi suretiyle kamuoyu denetimi sağlanmıştır. Harcama sürecinde yetki-sorumluluk dengesinin kurularak standartlara uygun bir kontrol sistemi oluşturulmuştur.

Bu sorumluluk bilinci ile hesap verme sorumluluğu çerçevesinde, Yüksekokul Müdürlüğümüzce gerçekleştirilen hizmetler ve sürdürülen faaliyetlere ilişkin hazırlanan **“2012 Mali Yılı Birim Faaliyet Raporu”** kamuoyuna sunulmaktadır.

Doç. Dr. Vecihi AKSAKAL
Yüksekokul Müdürü



T.C.
GÜMÜŞHANE ÜNİVERSİTESİ
KELKİT AYDIN DOĞAN MESLEK YÜKSEKOKULU
2012 Mali Yılı Birim Faaliyet Raporu

I- GENEL BİLGİLER

27 Temmuz 2002'de temelleri atılan Yüksekokulumuz, 11 Kasım 2003'te ilk eğitim-öğretim dönemine başlamış; Sayın Aydın DOĞAN ve Aydın Doğan Vakfı'nın maddi ve manevi büyük destekleri ile sahip olduğu teknik donanımı, uzman kadrosu ve modern laboratuvarları sayesinde Türkiye'nin az sayıda Yabancı Dil Hazırlık Eğitimi veren ve Organik Tarım Programı bulunan modern okullarından biri olmuştur. Organik Tarım Programının açılmasından sonra sırası ile Muhasebe ve Vergi Bölümü, Veterinerlik Bölümü, Bilgisayar Teknolojileri Bölümü, Elektronik ve Otomasyon Bölümü, Ulaştırma Hizmetleri Bölümü olmak üzere toplam altı bölüm ile eğitim öğretim hayatına devam etmektedir.

A. Misyon ve Vizyon

Misyon

Çağdaş bilgi ile donanmış, kültürel birikime ve iletişim becerisine sahip, araştırma ve sorun çözme yeteneği gelişmiş; araştırma ve topluma hizmet yükümlülüğünü evrensel standartlarda yürütmeyi, bulunduğu bölgenin ve ulusunun sosyal, kültürel, ekonomik, bilimsel ve teknolojik gelişimi için bilgiye ulaşmayı, bilgi üretmeyi, uygulama ve yaymayı bilen bireyler yetiştirmektir.

Vizyon

Eğitimde kaliteyi ön planda tutmak, bilgi çağının gereklerini yerine getirmek, ekip çalışmaları ve katılımcılığı ön planda tutmak, paydaşlarımız ile etkili iletişim ve işbirliği yapabilmek, ulusal ve evrensel etik ve moral değerlere sahip teori, uygulama ve teknoloji ile bütünleşik, yaratıcı, girişimci, araştırmacı, toplumsal sorumluluk taşıyan, ülke ve dünya barışına ve refahına katkı sağlayan, geleceğin nitelikli bireylerini yetiştirmektir.

Avrupa standartlarına uygun Eğitim-Öğretim vermek, akademik kadroları zenginleştirerek Uluslararası makale yayın sayısını artırmak, Yüksekokulumuzun fiziki alt yapısını ve sosyal tesislerini geliştirmek ve ülke ekonomisine katkı sağlayacak ortak projeler üretmektir.



T.C.
GÜMÜŞHANE ÜNİVERSİTESİ
KELKİT AYDIN DOĞAN MESLEK YÜKSEKOKULU
2012 Mali Yılı Birim Faaliyet Raporu

B. Yetki, Görev ve Sorumluluklar

İdari Alanda Yetkili Personel Kadrosu:

Doç. Dr. Vecihi AKSAKAL	(Müdür)
Yrd. Doç. Dr. Halil YOLCU	(Müdür Yardımcısı)
Okt. Kenan KUZULUGİL	(Müdür Yardımcısı)
Muhammet BİR	(Yüksekokul Sekreteri)

MÜDÜR:

- -Yüksekokul kurullarına başkanlık etmek, yüksekokul kurullarının kararlarını uygulamak ve yüksekokul birimleri arasında düzenli çalışmayı sağlamak.
- -Her öğretim yılı sonun da ve istendiğinde yüksekokulun genel durumu ve işleyişi hakkında rektöre rapor vermek.
- -Yüksekokulun ödenek ve kadro ihtiyaçlarını gerekçesi ile birlikte rektörlüğe bildirmek, yüksekokul bütçesi ile ilgili öneriyi yüksekokul yönetim kurulunun da görüşünü aldıktan sonra rektörlüğe sunmak.
- -Yüksekokulun birimleri ve her düzeydeki personeli üzerinde genel gözetim ve denetim görevini yapmak.
- -2547 S. Kanun ile kendisine verilen diğer görevleri yapmaktır.
- Yüksekokulun ve bağlı birimlerinin öğretim kapasitesinin rasyonel bir şekilde kullanılmasında ve geliştirilmesinde gerektiği zaman güvenlik önlemlerinin alınmasında, öğrencilere gerekli sosyal hizmetlerin sağlanmasında, eğitim-öğretim, bilimsel araştırma ve yayın faaliyetlerinin düzenli bir şekilde yürütülmesinde, bütün faaliyetlerin gözetim ve denetiminin yapılmasında, takip ve kontrol edilmesinde ve sonuçlarının alınmasında rektöre karşı birinci derecede sorumludur.

MÜDÜR YARDIMCISI:

- -Yüksekokul değerlendirme ve kalite geliştirme çalışmalarını yürütmek.-
- -Değerlendirme ve kalite geliştirme çalışmalarının yıllık raporlarını hazırlamak ve Müdürlüğe sunmak.
- -Yüksekokulda yürütülen programların çıktı yeterliliklerinin belirlenmesini sağlamak.
- -Yüksekokulun öz değerlendirme raporunu hazırlamak.
- -Yüksekokulun stratejik planını hazırlamak.



T.C.
GÜMÜŞHANE ÜNİVERSİTESİ
KELKİT AYDIN DOĞAN MESLEK YÜKSEKOKULU
2012 Mali Yılı Birim Faaliyet Raporu

- -Öğrencilerin Yüksekokulu değerlendirme anketlerini hazırlamak ve uygulanmasını sağlamak.
- -Eğitim-öğretim ve araştırmalarla ilgili politikalar ve stratejiler geliştirmek.
- -Öğrenci konseyi ve temsilciliği için gerekli olan seçimleri yapmak
- -Müdür olmadığı zamanlarda Müdürlüğe vekâlet etmek.
- -Ders ücret formlarının düzenlenmesini sağlamak ve kontrol etmek
- -Her eğitim-öğretim yılı sonunda yapılacak olan Akademik Genel Kurul sunularını hazırlar.
- -Yüksekokulda öğretim üyeleri tarafından yürütülen projeleri takip eder.
- -Yüksekokul kütüphanesinin zenginleştirilmesini ve düzenli bir biçimde hizmet sunmasını sağlar.
- -Yüksekokuldaki özel yetenek sınavlarının yapılmasını sağlar.

YÜKSEKOKUL SEKRETERİ:

- -Yüksekokul kurulu ile yüksekokul yönetim kurulunda oya katılmaksızın raportörlük yapmak; bu konularda alınan kararların yazılması, korunması ve saklanmasını sağlamak.
- -Yüksekokul kurulu ve yüksekokul yönetim kurulu kararlarını gerekli birimlere iletmek.
- -Kendine bağlı birimler aracılığıyla tüm bürokratik ve idari hizmetlerini yürütmek.
- -Yüksekokul idari teşkilatında bulunan birimlerin verimli, düzenli ve uyumlu çalışmasını sağlamak.
- -Yüksekokul idari teşkilatında görevlendirilecek personel hakkında müdüre öneride bulunmak.
- -Yüksekokulun belirlenen amaç ve hedeflere ulaşabilmesi için idari görevleri yerine getirecek yeterli bir kadroyu kurmak.
- -Yüksekokul Sekreterliğine bağlı birimlerin faaliyetlerini düzenlemek, faaliyetlerin yürütülmesini sağlamak.
- -Yüksekokul kurulu ve yönetim kurulu gündemlerinin belirlenmesi için gerekli çalışmaları yapmak.
- -Yüksekokulun yıllık bütçe çalışmalarını yürütmek ve bununla ilgili birimleri koordine etmek.



T.C.
GÜMÜŞHANE ÜNİVERSİTESİ
KELKİT AYDIN DOĞAN MESLEK YÜKSEKOKULU
2012 Mali Yılı Birim Faaliyet Raporu

- -Kanun, tüzük, yönetmelik ve yönergeler çerçevesinde Yüksekokul kurulu, yönetim kurulu ve müdürün vereceği diğer görevleri yerine getirmek.

Mali Alanda Yetkili Personel Kadrosu:

Doç. Dr. Vecihi AKSAKAL	(Harcama Yetkilisi)
Muhammet BİR	(Gerçekleştirme Görevlisi)
Nazan ŞAHİN	(Mutemet)
Ekrem TURHAN	(Taşınır Kayıt Kontrol Yetkilisi)

C. İdareye İlişkin Bilgiler

1- Fiziksel Yapı

Yüksekokulumuz, 50.000 m² lik yerleşke alanı üzerinde 15.000 m² kapalı alana sahiptir. 805 öğrenci kapasiteli eğitim bloklarında; 20 adet teknolojik araç gereçlerle donatılmış derslik, 7 adet laboratuvar, 282 kişilik konferans salonu, 3.900 kitaplık kütüphane, 20 kişilik internet kafe, kantin, yemekhane ve öğretim elamanları için ofisler bulunmaktadır. 59 adet bilgisayar bulunan laboratuvarlarda, bilgisayar dersleri yanında yabancı dil derslerinin uygulamalı bölümleri de yapılmaktadır.

Yerleşkede ayrıca 288'i kız, 144'ü erkek öğrenciler için olmak üzere 432 yatak kapasiteli yurt binası, kapalı spor salonu, akademik ve idare personel için 23 adet lojman bulunmaktadır.



T.C.
GÜMÜŞHANE ÜNİVERSİTESİ
KELKİT AYDIN DOĞAN MESLEK YÜKSEKOKULU
2012 Mali Yılı Birim Faaliyet Raporu

1.1- Eğitim Alanları Derslikler

a) Derslikler



24, 35 ve 60 Öğrenci Kapasiteli Sınıflarımız



T.C.
GÜMÜŞHANE ÜNİVERSİTESİ
KELKİT AYDIN DOĞAN MESLEK YÜKSEKOKULU
2012 Mali Yılı Birim Faaliyet Raporu

b) Laboratuvarlarımız
- Bilgisayar Laboratuvarlarımız



29 ve 30 Öğrenci Kapasiteli Bilgisayar Laboratuvarlarımız

- Elektrik-Elektronik Laboratuvarlarımız





T.C.
GÜMÜŞHANE ÜNİVERSİTESİ
KELKİT AYDIN DOĞAN MESLEK YÜKSEKOKULU
2012 Mali Yılı Birim Faaliyet Raporu



27 Öğrenci Kapasiteli Elektronik Sayısal ve 30 Öğrenci Kapasiteli Elektrik-Elektronik,
20 Öğrenci Kapasiteli Elektronik Otomasyon Laboratuvarlarımız,

Eğitim Alanı	Kapasitesi 0-50	Kapasitesi 51-75	Kapasitesi 76-100	Kapasitesi 101-150	Kapasitesi 151-250	Kapasitesi 251-Üzeri
Amfi						
Sınıf*	15	3	2			
Bilgisayar Lab.	2					
Elektronik Lab.	3					
Veterinerlik Lab.	1					
Sağlık Hizm. Lab.	1					
TOPLAM	22	3	2			

*0-50 öğrenci kapasiteli 2 adet derslik ve 1 adet Laboratuvar KELKİT SAĞLIK HİZMETLERİ MESLEK YÜKSEKOKULU tarafından kullanılmaktadır.



T.C.
GÜMÜŞHANE ÜNİVERSİTESİ
KELKİT AYDIN DOĞAN MESLEK YÜKSEKOKULU
2012 Mali Yılı Birim Faaliyet Raporu

1.2- Sosyal Alanlar

1.2.1.Kantinler ve Kafeteryalar



Kantin Sayısı: **1** Adet
Kantin Alanı: **216 m²**
Kafeterya Sayısı: - Adet
Kafeterya Alanı: - m²

1.2.2.Yemekhaneler





T.C.
GÜMÜŞHANE ÜNİVERSİTESİ
KELKİT AYDIN DOĞAN MESLEK YÜKSEKOKULU
2012 Mali Yılı Birim Faaliyet Raporu

Öğrenci yemekhane Sayısı: **1** Adet
Öğrenci yemekhane Alanı: **268 m²**
Öğrenci yemekhane Kapasitesi: **300** Kişi

Personel yemekhane Sayısı: - Adet
Personel yemekhane Alanı: - m²
Personel yemekhane Kapasitesi: - Kişi

1.2.3.Misafirhaneler

Misafirhane Sayısı: - Adet
Misafirhane Kapasitesi: - Kişi

1.2.4.Öğrenci Yurtları

Yüksekokulumuz kampüs alanı içerisinde kız ve erkek öğrenci yurdu olmak üzere toplam 432 kişilik öğrenci yurdu bulunmakta ve Sağlık Kültür Spor Daire Başkanlığı tarafından işletilmektedir.

Öğrenci Yurtları	Yatak Sayısı 1	Yatak Sayısı 2	Yatak Sayısı 3 – 4	Yatak Sayısı 5 - Üzeri
Oda Sayısı			108	
Toplam Alanı (m²)			648	

1.2.5.Lojmanlar

Lojman Sayısı: **23** Adet
Lojman Brüt Alanı: **1965 m²**
Dolu Lojman Sayısı: **18** Adet
Boş Lojman Sayısı: **5** Adet

1.2.6.Spor Tesisleri





T.C.
GÜMÜŞHANE ÜNİVERSİTESİ
KELKİT AYDIN DOĞAN MESLEK YÜKSEKOKULU
2012 Mali Yılı Birim Faaliyet Raporu



Kapalı Spor Tesisleri Sayısı: **1** Adet
Kapalı Spor Tesisleri Alanı: **1500 m²**
Açık Spor Tesisleri Sayısı: **1** Adet
Açık Spor Tesisleri Alanı: **420 m²**

1.2.7. Toplantı – Konferans Salonları

a) Toplantı Salonu



70 Kişi Kapasiteli Toplantı Salonumuz



T.C.
GÜMÜŞHANE ÜNİVERSİTESİ
KELKİT AYDIN DOĞAN MESLEK YÜKSEKOKULU
2012 Mali Yılı Birim Faaliyet Raporu

b) Konferans Salonu



282 Kişi Kapasiteli Çok Amaçlı Salonumuz

	Kapasitesi 0-50	Kapasitesi 51-75	Kapasitesi 76-100	Kapasitesi 101-150	Kapasitesi 151-250	Kapasitesi 251-Üzeri
Toplantı Salonu		1				
Konferans Salonu						1
TOPLAM		1				1

1.2.8.Sinema Salonu

Sinema Salonu Sayısı: 1 Adet
Sinema Salonu Alanı: 108 m²
Sinema Salonu Kapasitesi: 71 Kişi

1.2.9.Eğitim ve Dinlenme Tesisleri

Eğitim ve Dinlenme Tesisleri Sayısı: - Adet
Eğitim ve Dinlenme Tesisleri Kapasitesi: - Kişi

1.2.10.Öğrenci Kulüpleri

Öğrenci Kulüpleri Sayısı: - Adet
Öğrenci Kulüpleri Alanı: - m²

1.2.11.Mezun Öğrenciler Derneği

Mezun Öğrenciler Derneği Sayısı: - Adet
Mezun Öğrenciler Derneği Alanı: - m²



T.C.
GÜMÜŞHANE ÜNİVERSİTESİ
KELKİT AYDIN DOĞAN MESLEK YÜKSEKOKULU
2012 Mali Yılı Birim Faaliyet Raporu

1.2.12.Okul Öncesi ve İlköğretim Okulu Alanları

Anaokulu Sayısı: - Adet
Anaokulu Alanı: - m²
Anaokulu Kapasitesi: - Kişi
İlköğretim Okulu Sayısı: - Adet
İlköğretim Okulu Alanı: - m²
İlköğretim Okulu Kapasitesi: - Kişi

1.3- Hizmet Alanları

1.3.1. Akademik Personel Hizmet Alanları

	Sayısı (Adet)	Alanı (m ²)	Kullanan Sayısı (Kişi)
Çalışma Odası	25	512	32
TOPLAM*	25	512	32

*Akademik Personel Hizmet Alanlarında belirtilen 25 Adet çalışma odasının;
-4 tanesi KELKİT SAĞLIK HİZMETLERİ MESLEK YÜKSEKOKULU akademik personeli,
-1 tanesi ŞİRAN MURTAFA BEYAZ MESLEK YÜKSEKOKULU akademik personeli tarafından kullanılmaktadır.

* Çalışma odalarını kullanan 32 akademik personelin;
- 6 tanesi KELKİT SAĞLIK HİZMETLERİ MESLEK YÜKSEKOKULU akademik personeldir.
- 1 tanesi ŞİRAN MURTAFA BEYAZ MESLEK YÜKSEKOKULU akademik personeldir.

1.3.2. İdari Personel Hizmet Alanları

	Sayısı (Adet)	Alanı (m ²)	Kullanan Sayısı (Kişi)
Servis	—	—	—
Çalışma Odası	8	158	10
TOPLAM*	8	158	10

*İdari Personel Hizmet Alanlarında belirtilen 8 adet çalışma odasının;
- 2 tanesi KELKİT SAĞLIK HİZMETLERİ MESLEK YÜKSEKOKULU idari personeli tarafından kullanılmaktadır.

* Çalışma odalarını kullanan 10 personelin;
- 2 tanesi KELKİT SAĞLIK HİZMETLERİ MESLEK YÜKSEKOKULU idari personeldir.
- 1 tanesi birimizden 2547 Sayılı Yükseköğretim Kanununun 13/b-4 maddesi ile KELKİT SAĞLIK HİZMETLERİ MESLEK YÜKSEKOKULU'nda görevlidir.



T.C.
GÜMÜŞHANE ÜNİVERSİTESİ
KELKİT AYDIN DOĞAN MESLEK YÜKSEKOKULU
2012 Mali Yılı Birim Faaliyet Raporu

1.4- Ambar Alanları

Ambar Sayısı: **1** Adet
Ambar Alanı: **40** m²

1.5- Arşiv Alanları

Arşiv Sayısı: **1** Adet
Arşiv Alanı: **40** m²

1.6- Atölyeler

Atölye Sayısı: Adet
Atölye Alanı: m²

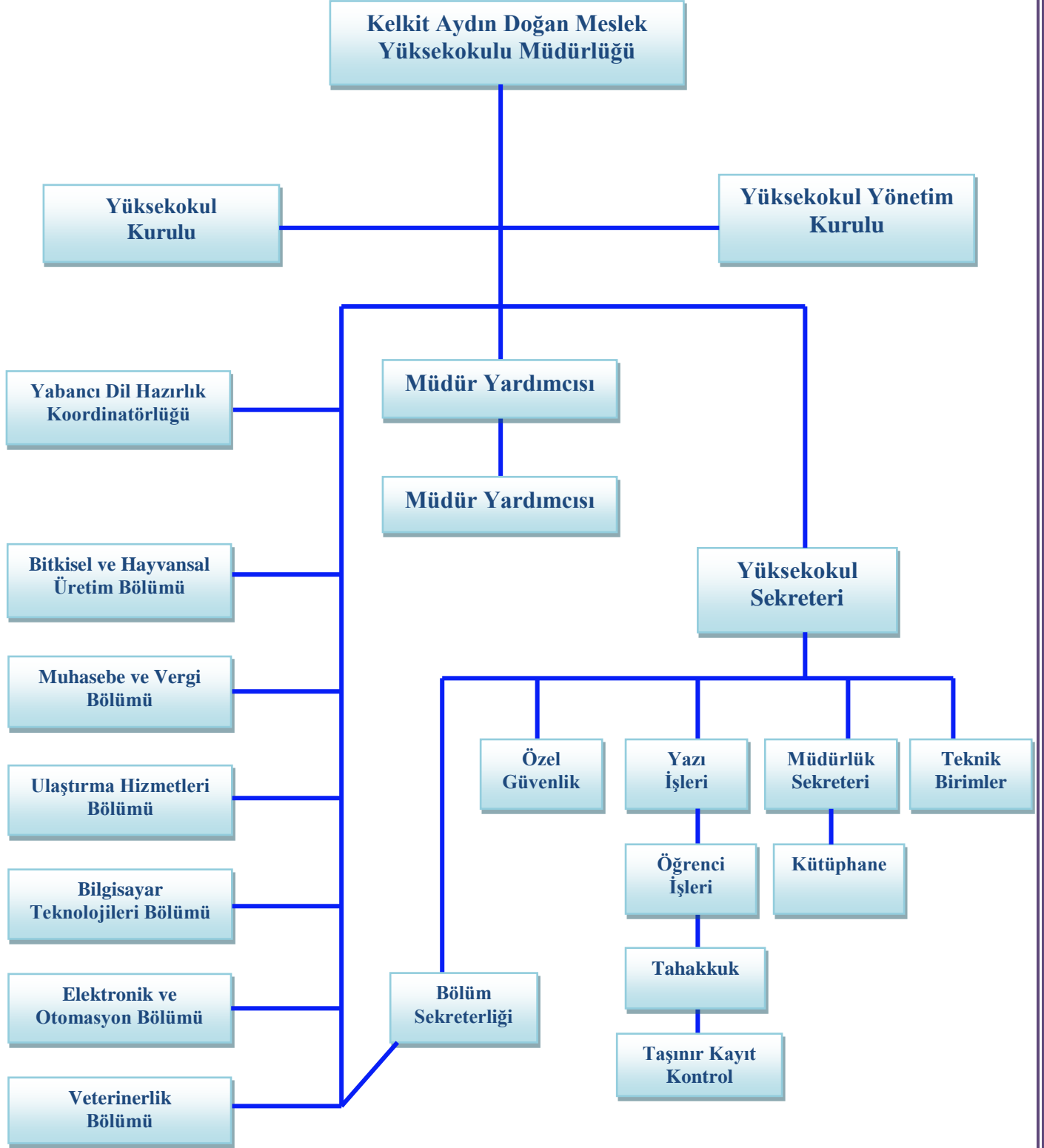
1.7- Hastane Alanları

BİRİM	SAYI (ADET)	ALAN (M²)
Acil Servis		
Yoğun Bakım		
Ameliyathane		
Klinik		
Laboratuar		
Eczane		
Radyoloji Alanı		
Nükleer Tıp Alanı		
Sterilizasyon Alanı		
Mutfak		
Çamaşırhane		
Teknik Servis		
Hastane Toplam Kapalı Alanı.....		



T.C.
GÜMÜŞHANE ÜNİVERSİTESİ
KELKİT AYDIN DOĞAN MESLEK YÜKSEKOKULU
2012 Mali Yılı Birim Faaliyet Raporu

2- Örgüt Yapısı





T.C.
GÜMÜŞHANE ÜNİVERSİTESİ
KELKİT AYDIN DOĞAN MESLEK YÜKSEKOKULU
2012 Mali Yılı Birim Faaliyet Raporu

3- Bilgi ve Teknolojik Kaynaklar

3.1- Yazılımlar

-Kamu Harcama ve Muhasebe Bilişim Sistemi (KBS)

- Ek Ders Modülü
- Harcama Yönetim Sistemi (HYS)
- Taşınır Kayıt ve Yönetim Sistemi (TKYS)

-Bütçe Yönetim ve Enformasyon Sistemi (e-bütçe)

-Elektronik Kamu Alımları Platformu (EKAP)

-Sosyal Güvenlik Kurumu (SGK)

- Kesenek Bilgi Sistemi
- Sigortalı İşe Giriş İşten Ayrılış Bildirgesi Modülü (Kamu Çalışanları)
- Hizmet Takip Programı (HİTAP)
- Sigortalı İşe Giriş ve İşten Ayrılış Bildirgesi Modülü (Stajyer öğrenci)

-SGB.net

-Öğrenci İşleri Otomasyon Programı

3.2- Bilgisayarlar

Masa üstü Bilgisayar Sayısı: **77** Adet

Taşınabilir Bilgisayar Sayısı: **12** Adet

3.3- Kütüphane Kaynakları



Kitap Sayısı: **3.900** Adet

Basılı Periyodik Yayın Sayısı: **2** Adet

Elektronik Yayın Sayısı: - Adet



T.C.
GÜMÜŞHANE ÜNİVERSİTESİ
KELKİT AYDIN DOĞAN MESLEK YÜKSEKOKULU
2012 Mali Yılı Birim Faaliyet Raporu



20 Öğrenci Kapasiteli İnternet Kafemiz

3.4- Diğer Bilgi ve Teknolojik Kaynaklar

Cinsi	2011 YILI			2012 YILI		
	İdari Amaçlı (Adet)	Eğitim Amaçlı (Adet)	Araştırma Amaçlı (Adet)	İdari Amaçlı (Adet)	Eğitim Amaçlı (Adet)	Araştırma Amaçlı (Adet)
Projeksiyon		14			15	
Slayt makinesi						
Tepegöz						
Episkop						
Barkot Okuyucu						
Baskı makinesi						
Fotokopi makinesi						
Yazıcılar		10			13	
Faks						
Fotoğraf makinesi		1			1	
Kameralar						
Televizyonlar						
Tarayıcılar		1			1	
Müzik Setleri						
Mikroskoplar						
DVD ler						



T.C.
GÜMÜŞHANE ÜNİVERSİTESİ
KELKİT AYDIN DOĞAN MESLEK YÜKSEKOKULU
2012 Mali Yılı Birim Faaliyet Raporu

4- İnsan Kaynakları

4.1- Akademik Personel

AKADEMİK PERSONEL					
	2011 YILI				
	Kadroların Doluluk Oranına Göre			Kadroların İstihdam Şekline Göre	
	Dolu	Boş	Toplam	Tam Zamanlı	Yarı Zamanlı
Profesör					
Doçent	2		2	2	
Yrd. Doçent	1		1	1	
Öğretim Görevlisi	8	1	9	8	
Okutman	3	1	4	3	
Çevirici					
Eğitim- Öğretim Planlamacısı					
Araştırma Görevlisi					
Uzman					
TOPLAM	14	2	16	14	

AKADEMİK PERSONEL					
	2012 YILI				
	Kadroların Doluluk Oranına Göre			Kadroların İstihdam Şekline Göre	
	Dolu	Boş	Toplam	Tam Zamanlı	Yarı Zamanlı
Profesör					
Doçent	2			2	
Yrd. Doçent	1			1	
Öğretim Görevlisi	10	6		10	
Okutman	3	1		3	
Çevirici					
Eğitim- Öğretim Planlamacısı					
Araştırma Görevlisi					
Uzman					
TOPLAM	16			16	

* Öğretim Görevlisi kadrosunda bulunan üç akademik personel yıl içerisinde istifa etmiştir.



T.C.
GÜMÜŞHANE ÜNİVERSİTESİ
KELKİT AYDIN DOĞAN MESLEK YÜKSEKOKULU
2012 Mali Yılı Birim Faaliyet Raporu

4.2- Yabancı Uyruklu Akademik Personel

YABANCI UYRUKLU ÖĞRETİM ELEMANLARI			
UNVAN	GELDİĞİ ÜLKE	ÇALIŞTIĞI BÖLÜM	KİŞİ SAYISI
Profesör			
Doçent			
Yrd. Doçent			
Öğretim Görevlisi			
Okutman			
Öğretim Elemanı		İngilizce Hazırlık	1
Çevirici			
Eğitim-Öğretim Planlamacısı			
Araştırma Görevlisi			
Uzman			
TOPLAM			1

4.3- Diğer Üniversitelerde Görevlendirilen Akademik Personel

DİĞER ÜNİVERSİTELERDE GÖREVLENDİRİLEN AKADEMİK PERSONEL		
UNVAN	BAĞLI OLDUĞU BÖLÜM	GÖREVLENDİRİLDİĞİ ÜNİVERSİTE
Profesör		
Doçent		
Yrd. Doçent		
Öğretim Görevlisi		
Okutman		
Çevirici		
Eğitim Öğretim Planlamacısı		
Araştırma Görevlisi		
Uzman		
TOPLAM		



T.C.
GÜMÜŞHANE ÜNİVERSİTESİ
KELKİT AYDIN DOĞAN MESLEK YÜKSEKOKULU
2012 Mali Yılı Birim Faaliyet Raporu

4.4- Başka Üniversitelerden Kurumumuzda Görevlendirilen Akademik Personel

BAŞKA ÜNİVERSİTELERDEN ÜNİVERSİTEMİZDE GÖREVLENDİRİLEN AKADEMİK PERSONEL		
UNVAN	ÇALIŞTIĞI BÖLÜM	GELDİĞİ ÜNİVERSİTE
Profesör		
Doçent		
Yrd. Doçent		
Öğretim Görevlisi		
Okutman		
Çevirici		
Eğitim Öğretim Planlamacısı		
Araştırma Görevlisi		
Uzman		
TOPLAM		

4.5- Sözleşmeli Akademik Personel

SÖZLEŞMELİ AKADEMİK PERSONEL SAYISI	
Profesör	
Doçent	
Yrd. Doçent	
Öğretim Görevlisi	
Uzman	
Okutman	
Sanatçı Öğrt. Elm.	
Sahne Uygulamacısı	
TOPLAM	

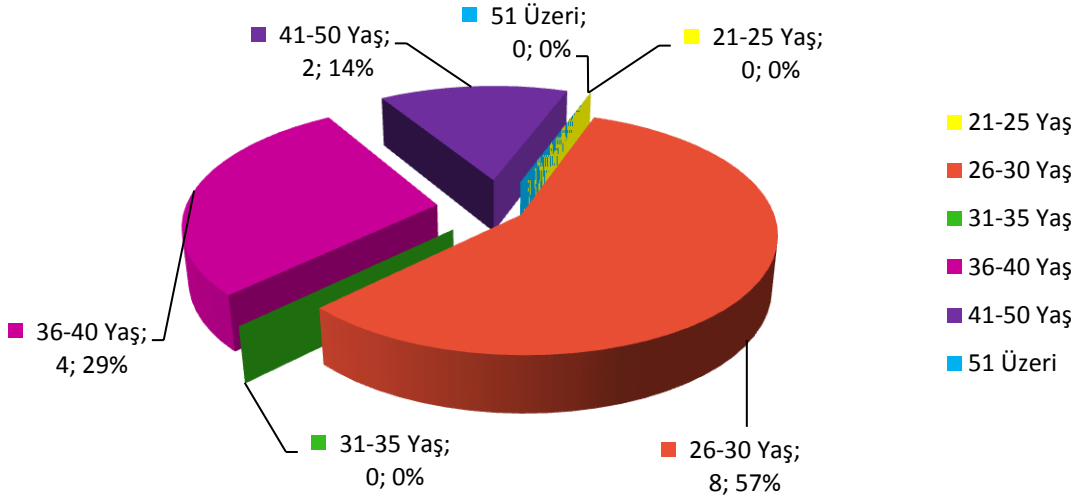
4.6- Akademik Personelin Yaş İtibariyle Dağılımı

2011 YILI						
AKADEMİK PERSONELİN YAŞ İTİBARIYLA DAĞILIMI						
	21-25 Yaş	26-30 Yaş	31-35 Yaş	36-40 Yaş	41-50 Yaş	51- Üzeri
Kişi Sayısı		8		4	2	
Yüzde		% 57		% 29	% 14	



T.C.
GÜMÜŞHANE ÜNİVERSİTESİ
KELKİT AYDIN DOĞAN MESLEK YÜKSEKOKULU
2012 Mali Yılı Birim Faaliyet Raporu

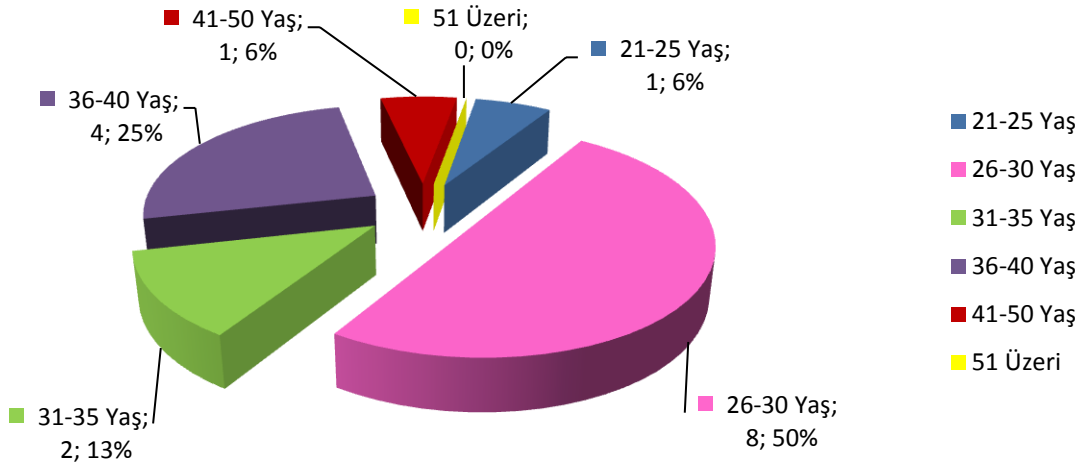
2011 AKADEMİK PERSONELİN YAŞ İTİBARI İLE DAĞILIMI



2012 YILI						
AKADEMİK PERSONELİN YAŞ İTİBARI İLE DAĞILIMI						
	21-25 Yaş	26-30 Yaş	31-35 Yaş	36-40 Yaş	41-50 Yaş	51- Üzeri
Kişi Sayısı	1	8	2	4	1	
Yüzde	% 6	% 50	% 13	% 25	% 6	

2547 sayılı Yükseköğretim Kanununun 31. Maddesine göre atama işlemleri 2012 yılı içerisinde başlanan 2 akademik personelimizin ataması 2013 yılı içerisinde atama işlemleri tamamlanmıştır.

2012 YILI AKADEMİK PERSONELİN YAŞ İTİBARI İLE DAĞILIMI





T.C.
GÜMÜŞHANE ÜNİVERSİTESİ
KELKİT AYDIN DOĞAN MESLEK YÜKSEKOKULU
2012 Mali Yılı Birim Faaliyet Raporu

4.7- İdari Personel

İDARİ PERSONEL (KADROLARIN DOLULUK ORANINA GÖRE)						
	2011 YILI			2012 YILI		
	DOLU	BOŞ	TOPLAM	DOLU	BOŞ	TOPLAM
Genel İdari Hizmetler	7	2	9	6	5	11
Sağlık Hizmetleri Sınıfı						
Teknik Hizmetleri Sınıfı						
Eğitim ve Öğr. Hizm. Sınıfı						
Avukatlık Hizmetleri Sınıfı.						
Din Hizmetleri Sınıfı						
Yardımcı Hizmetli	1		1	1		1
TOPLAM	8	2	10	7	5	12

* Genel İdari Hizmetler sınıfında bulunan bir personel 2547 S.K'nun 13/b-4 maddesi uyarınca KELKİT SAĞLIK HİZMETLERİ MESLEK YÜKSEKOKULU' da görevlendirilmiştir.

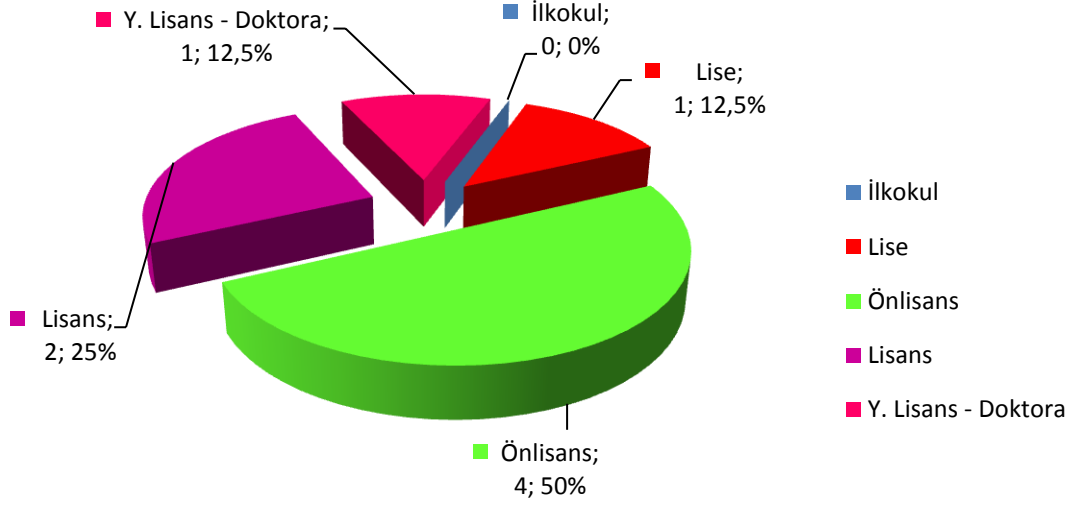
4.8- İdari Personelin Eğitim Durumu

2011 YILI					
İDARİ PERSONELİN EĞİTİM DURUMU					
	İlköğretim	Lise	Ön Lisans	Lisans	Y.L. ve Dokt.
Kişi Sayısı		1	4	2	1
Yüzde		%12,5	% 50	% 25	%12,5



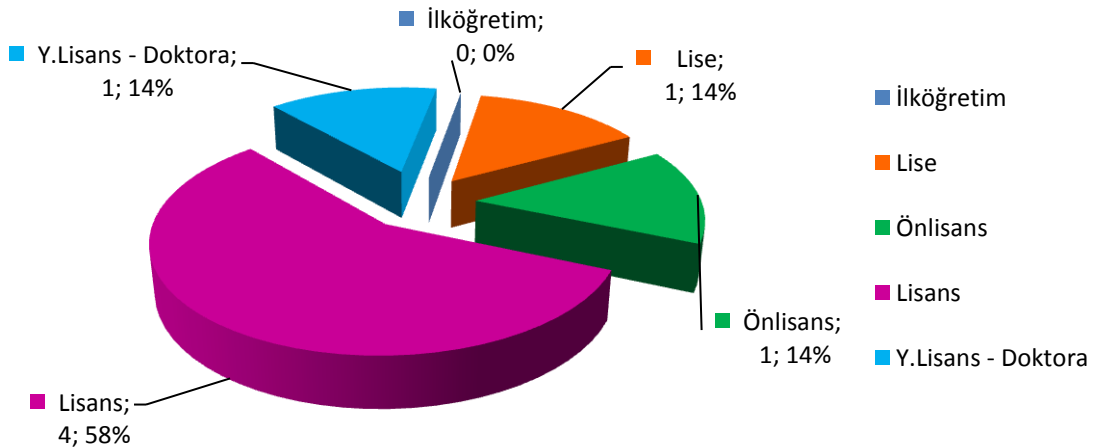
T.C.
GÜMÜŞHANE ÜNİVERSİTESİ
KELKİT AYDIN DOĞAN MESLEK YÜKSEKOKULU
2012 Mali Yılı Birim Faaliyet Raporu

2011 YILI İDARİ PERSONELİN EĞİTİM DURUMU



2012 YILI					
İDARİ PERSONELİN EĞİTİM DURUMU					
	İlköğretim	Lise	Ön Lisans	Lisans	Y.L. ve Dokt.
Kişi Sayısı		1	1	4	1
Yüzde		% 14	% 14	% 58	% 14

İDARİ PERSONELİN EĞİTİM DURUMU



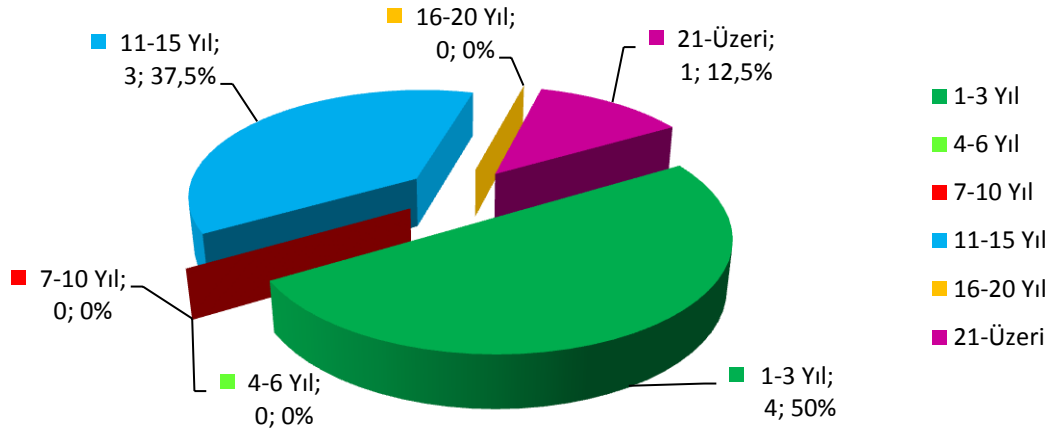


T.C.
GÜMÜŞHANE ÜNİVERSİTESİ
KELKİT AYDIN DOĞAN MESLEK YÜKSEKOKULU
2012 Mali Yılı Birim Faaliyet Raporu

4.9- İdari Personelin Hizmet Süreleri

2011 YILI						
İDARİ PERSONELİN HİZMET SÜRESİ						
	1 – 3 Yıl	4 – 6 Yıl	7 – 10 Yıl	11 – 15 Yıl	16 – 20 Yıl	21 - Üzeri
Kişi Sayısı	4			3		1
Yüzde	% 50			% 37,5		% 12,5

2011 YILI İDARİ PERSONELİN HİZMET SÜRESİ

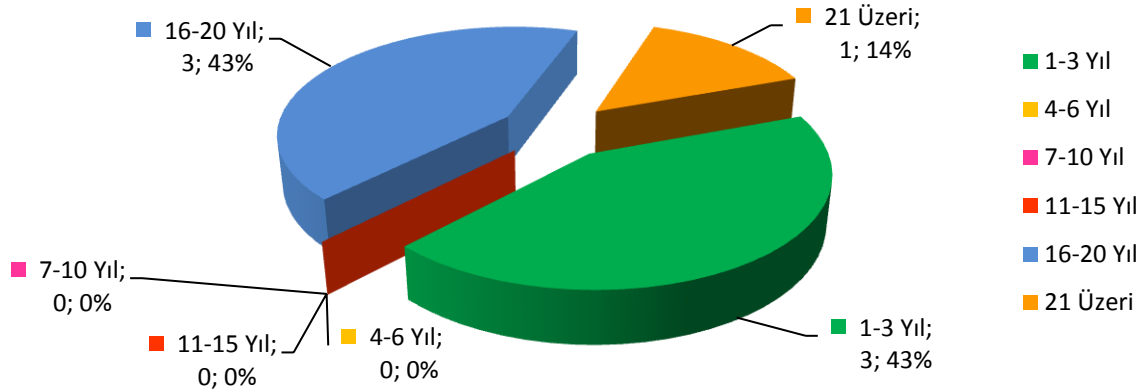


2012 YILI						
İDARİ PERSONELİN HİZMET SÜRESİ						
	1 – 3 Yıl	4 – 6 Yıl	7 – 10 Yıl	11 – 15 Yıl	16 – 20 Yıl	21 - Üzeri
Kişi Sayısı	3				3	1
Yüzde	% 43				% 43	% 14



T.C.
GÜMÜŞHANE ÜNİVERSİTESİ
KELKİT AYDIN DOĞAN MESLEK YÜKSEKOKULU
2012 Mali Yılı Birim Faaliyet Raporu

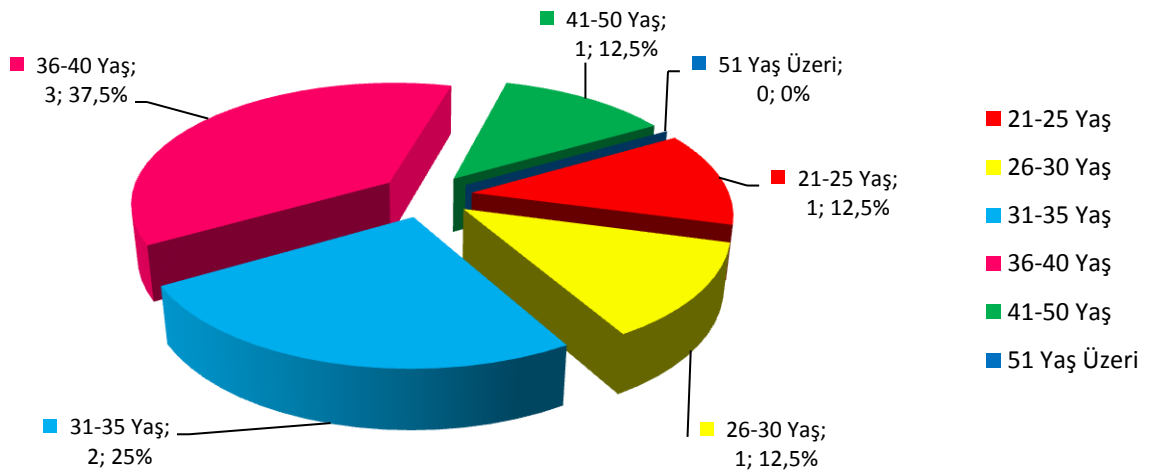
2012 YILI İDARİ PERSONELİN HİZMET SÜRESİ



4.10- İdari Personelin Yaş İtibariyle Dağılımı

2011 YILI						
İDARİ PERSONELİN YAŞ İTİBARIYLA DAĞILIMI						
	21-25 Yaş	26-30 Yaş	31-35 Yaş	36-40 Yaş	41-50 Yaş	51- Üzeri
Kişi Sayısı	1	1	2	3	1	
Yüzde	% 12,5	% 12,5	% 25	% 37,5	% 12,5	

2011 YILI İDARİ PERSONELİN YAŞ İTİBARI İLE DAĞILIMI

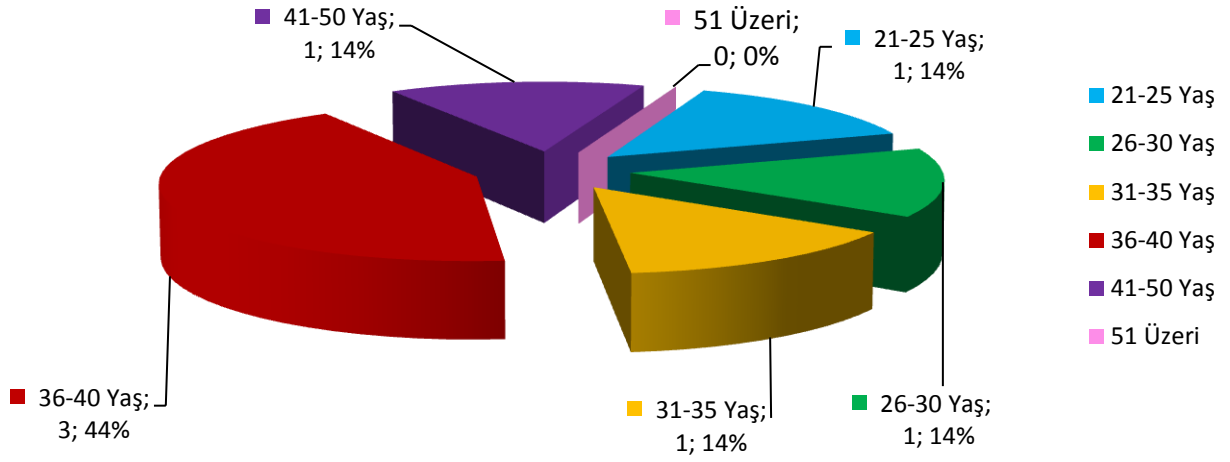




T.C.
GÜMÜŞHANE ÜNİVERSİTESİ
KELKİT AYDIN DOĞAN MESLEK YÜKSEKOKULU
2012 Mali Yılı Birim Faaliyet Raporu

2012 YILI						
İDARİ PERSONELİN YAŞ İTİBARI İLE DAĞILIMI						
	21-25 Yaş	26-30 Yaş	31-35 Yaş	36-40 Yaş	41-50 Yaş	51- Üzeri
Kişi Sayısı	1	1	1	3	1	
Yüzde	% 14	% 14	% 14	% 44	% 14	

2012 İDARİ PERSONELİN YAŞ İTİBARI İLE DAĞILIMI



4.11- İşçiler

İŞÇİLER (ÇALIŞTIKLARI POZİSYONLARA GÖRE)			
	Dolu	Boş	Toplam
Sürekli İşçiler			
Vizeli Geçici İşçiler (adam/ay)			
Vizesiz işçiler (3 Aylık)			
TOPLAM			



T.C.
GÜMÜŞHANE ÜNİVERSİTESİ
KELKİT AYDIN DOĞAN MESLEK YÜKSEKOKULU
2012 Mali Yılı Birim Faaliyet Raporu

4.12- Sürekli İşçilerin Hizmet Süreleri

SÜREKLİ İŞÇİLERİN HİZMET SÜRESİ						
	1 – 3 Yıl	4 – 6 Yıl	7 – 10 Yıl	11 – 15 Yıl	16 – 20 Yıl	21 - Üzeri
Kişi Sayısı						
Yüzde						

4.13- Sürekli İşçilerin Yaş İtibariyle Dağılımı

SÜREKLİ İŞÇİLERİN YAŞ İTİBARIYLA DAĞILIMI						
	21-25 Yaş	26-30 Yaş	31-35 Yaş	36-40 Yaş	41-50 Yaş	51- Üzeri
Kişi Sayısı						
Yüzde						

5- Sunulan Hizmetler

5.1- Eğitim Hizmetleri

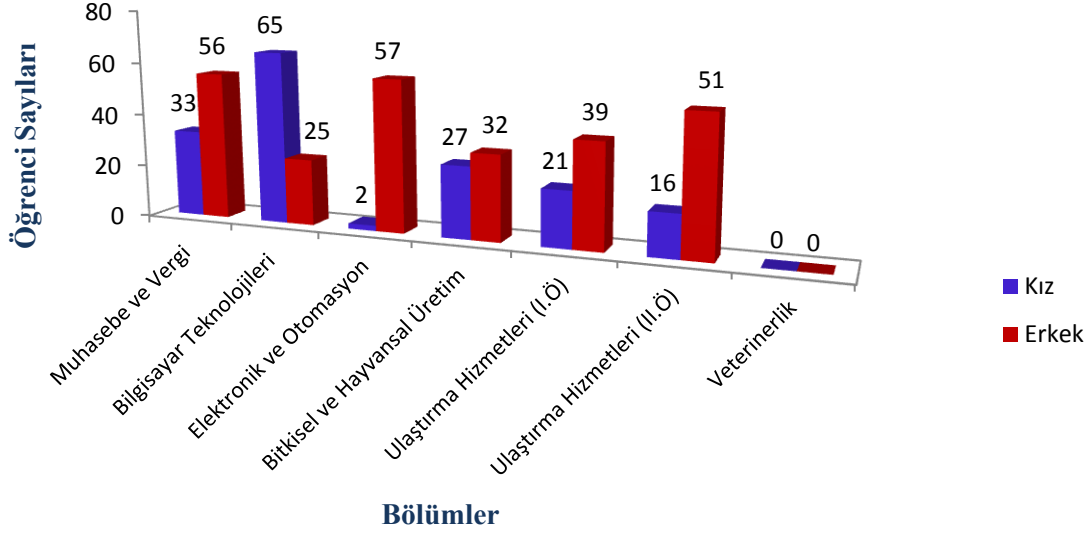
5.1.1- Öğrenci Sayıları

2011 YILI ÖĞRENCİ SAYILARI (1. VE 2. SINIF)									
Bölümler	I. Öğretim			II. Öğretim			Toplam		Genel Toplam
	E	K	Top.	E	K	Top.	E	K	
Kelkit Aydın Doğan MYO									
Muhasebe ve Vergi Bölümü	56	33	89				56	33	89
Bilgisayar Teknolojileri Bölümü	65	25	90				65	25	90
Elektronik ve Otomasyon Blm.	57	2	59				57	2	59
Bitkisel ve Hayvansal Ürt. Blm.	32	27	59				32	27	59
Ulaştırma Hizmetleri Bölümü	39	21	60	51	16	67	90	37	127
Veterinerlik Bölümü	—	—	—	—	—	—	—	—	—
TOPLAM	249	108	357	51	16	67	300	124	424



T.C.
GÜMÜŞHANE ÜNİVERSİTESİ
KELKİT AYDIN DOĞAN MESLEK YÜKSEKOKULU
2012 Mali Yılı Birim Faaliyet Raporu

2011 YILI I. VE II. ÖĞRETİM BÖLÜMLERE GÖRE
ÖĞRENCİ SAYILARI GRAFİĞİ



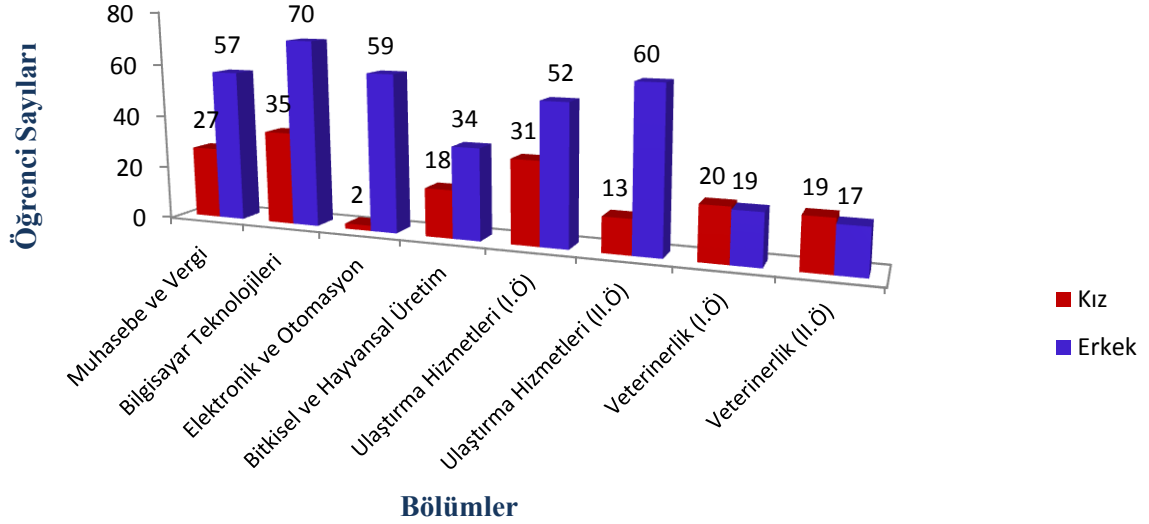
2012 YILI ÖĞRENCİ SAYILARI (1. VE 2. SINIF)

Birim Adı	I. Öğretim			II. Öğretim			Toplam		Genel Toplam
	E	K	Top.	E	K	Top.	E	Kız	
Kelkit Aydın Doğan MYO									
Muhasebe ve Vergi Bölümü	57	27	84				57	27	84
Bilgisayar Teknolojileri Blm.	70	35	105				70	35	105
Elektronik ve Otomasyon Blm.	59	2	61				59	2	61
Bitkisel ve Hayvansal Ürt. Blm.	34	18	52				34	18	52
Ulaştırma Hizmetleri Bölümü	52	31	83	60	13	73	112	44	156
Veterinerlik Bölümü	19	20	39	17	19	36	36	39	75
TOPLAM	291	133	424	77	32	109	368	165	533



T.C.
GÜMÜŞHANE ÜNİVERSİTESİ
KELKİT AYDIN DOĞAN MESLEK YÜKSEKOKULU
2012 Mali Yılı Birim Faaliyet Raporu

**2012 YILI I. VE II. ÖĞRETİM BÖLÜMLERE GÖRE
ÖĞRENCİ SAYILARI GRAFİĞİ**



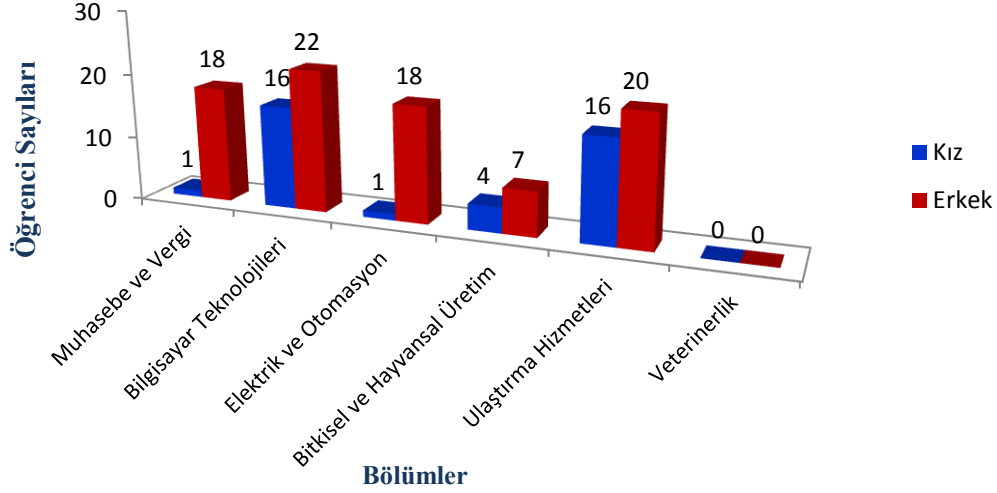
5.1.2- Yabancı Dil Hazırlık Sınıfı Öğrenci Sayıları

Yabancı Dil Eğitimi Gören Hazırlık Sınıfı Öğrenci Sayıları ve Toplam Öğrenci Sayısına Oranı								
2011 YILI								
Birim Adı	I. Öğretim			II. Öğretim			I. ve II. Öğretim Toplamı Sayı	Yüzde
	E	K	Top.	E	K	Top.		
Kelkit Aydın Doğan MYO								
Muhasebe ve Vergi Bölümü	18	1	19				19	% 15,5
Bilgisayar Teknolojileri Bölümü	22	16	38				38	% 31
Elektronik ve Otomasyon Blm.	18	1	19				19	% 15,5
Bitkisel ve Hayvansal Ürt. Blm.	7	4	11				11	% 9
Ulaştırma Hizmetleri Bölümü	20	16	36				36	% 29
Veterinerlik Bölümü	—	—	—				—	—
Toplam	85	38	123				123	



T.C.
GÜMÜŞHANE ÜNİVERSİTESİ
KELKİT AYDIN DOĞAN MESLEK YÜKSEKOKULU
2012 Mali Yılı Birim Faaliyet Raporu

**2011 YILI BÖLÜMLERE GÖRE YABANCI DİL HAZIRLIK EĞİTİMİ GÖREN
ÖĞRENCİ SAYILARI**



Yabancı Dil Eğitimi Gören Hazırlık Sınıfı Öğrenci Sayıları ve Toplam Öğrenci Sayısına Oranı

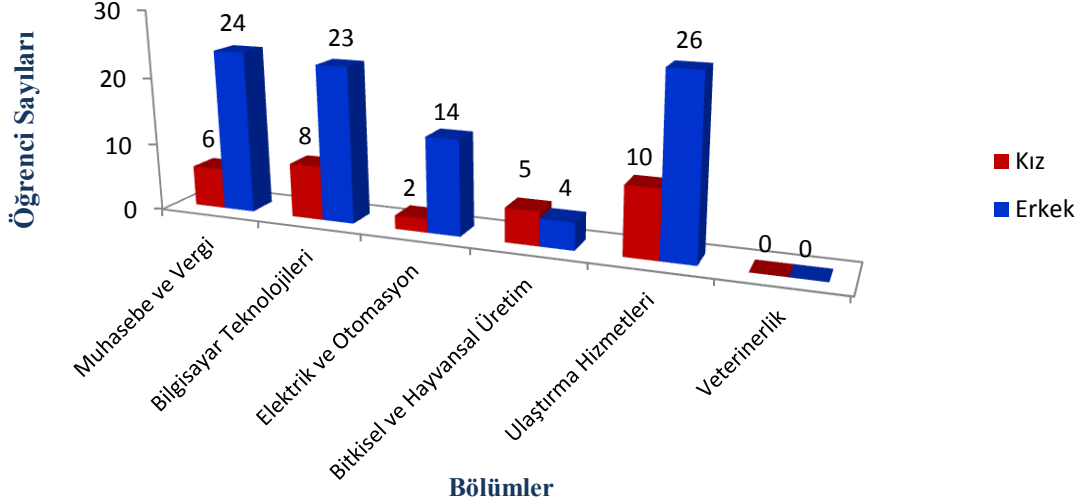
2012 YILI

Birim Adı	I. Öğretim			II. Öğretim			I. ve II. Öğretim Toplamı Sayı	Yüzde
	E	K	Top	E	K	Top		
Kelkit Aydın Doğan MYO								
Muhasebe ve Vergi Bölümü	24	6	30				30	% 25
Bilgisayar Teknolojileri Bölümü	23	8	31				31	% 25
Elektronik ve Otomasyon Bölümü	14	2	16				16	% 13
Bitkisel ve Hayvansal Ürt. Blm.	4	5	9				9	% 7
Ulaştırma Hizmetleri Bölümü	26	10	36				36	% 30
Veterinerlik Bölümü	—	—	—				—	—
TOPLAM	91	31	122				122	



T.C.
GÜMÜŞHANE ÜNİVERSİTESİ
KELKİT AYDIN DOĞAN MESLEK YÜKSEKOKULU
2012 Mali Yılı Birim Faaliyet Raporu

**2012 YILI BÖLÜMLERE GÖRE YABANCI DİL HAZIRLIK EĞİTİMİ GÖREN
ÖĞRENCİ SAYILARI**



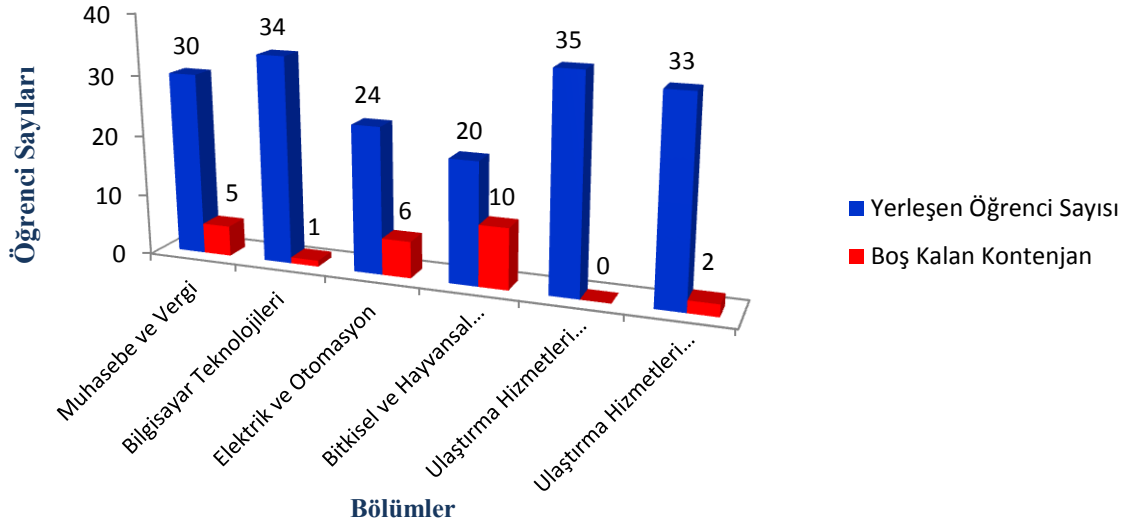
5.1.3- Öğrenci Kontenjanları

ÖĞRENCİ KONTENJANLARI VE DOLULUK ORANI								
2011 YILI								
Kelkit Aydın Doğan MYO	ÖSS Kontenjanı		ÖSS Sonucu Yerleşen		Boş Kalan		Doluluk Oranı	
	I.Ö	II.Ö	I.Ö	II.Ö	I.Ö	II.Ö	I.Ö	II.Ö
Muhasebe ve Vergi Bölümü	35		30		5		% 86	
Bilgisayar Teknolojileri Blm.	35		34		1		% 97	
Elektronik ve Otomasyon Blm.	30		24		6		% 80	
Bitkisel ve Hayvansal Ürt. Blm.	30		20		10		% 66	
Ulaştırma Hizmetleri Bölümü	35	35	35	33	0	2	% 100	% 94
Veterinerlik Bölümü	—	—	—	—	—	—	—	—
TOPLAM	165	35	143	33	22	2	% 87	% 94

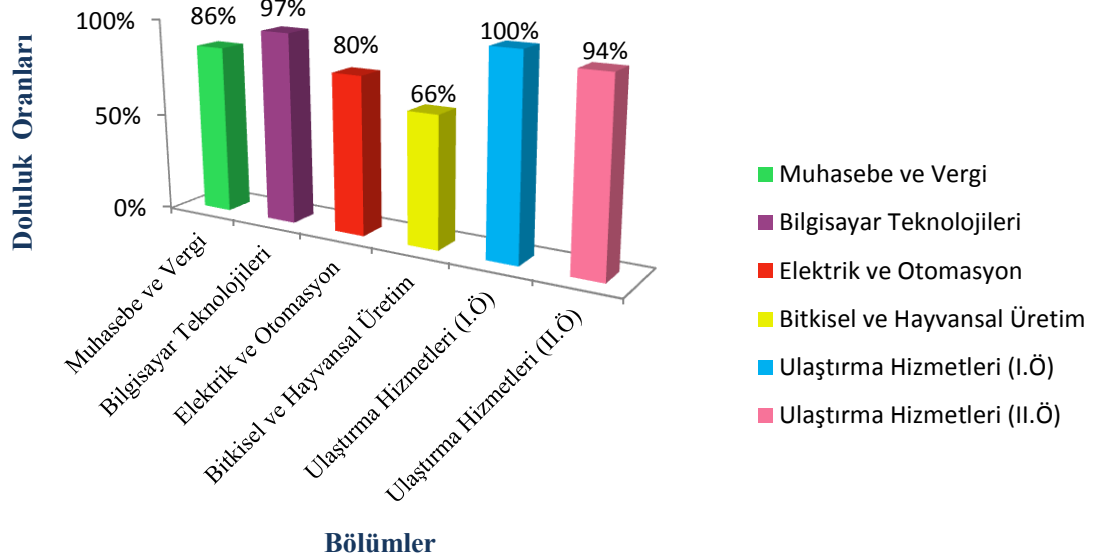


T.C.
GÜMÜŞHANE ÜNİVERSİTESİ
KELKİT AYDIN DOĞAN MESLEK YÜKSEKOKULU
2012 Mali Yılı Birim Faaliyet Raporu

BÖLÜM BAZINDA ÖSS SONUCU YERLEŞEN VE BOŞ KALAN
ÖĞRENCİ SAYILARI
2011 YILI



KONTENJANLARIN DOLULUK ORANLARI
2011 YILI





T.C.
GÜMÜŞHANE ÜNİVERSİTESİ
KELKİT AYDIN DOĞAN MESLEK YÜKSEKOKULU
2012 Mali Yılı Birim Faaliyet Raporu

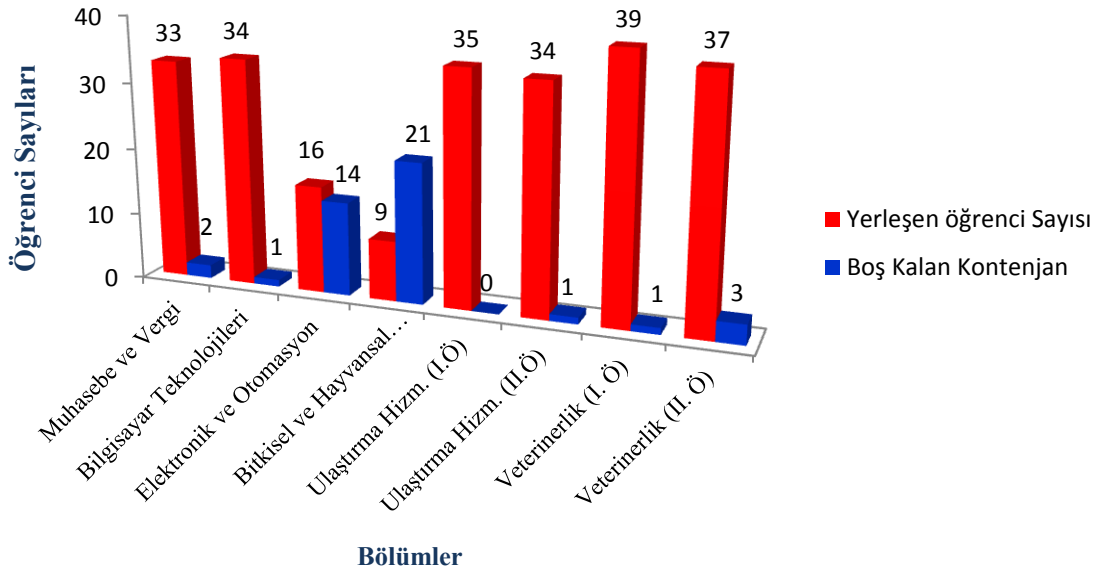
ÖĞRENCİ KONTENJANLARI VE DOLULUK ORANI

2012 YILI

Kelkit Aydın Doğan MYO	ÖSS Kontenjanı		ÖSS Sonucu Yerleşen		Boş Kalan		Doluluk Oranı	
	I.Ö	II.Ö	I.Ö	II.Ö	I.Ö	II.Ö	I.Ö	II.Ö
Muhasebe ve Vergi Bölümü	35		33		2		% 94	
Bilgisayar Teknolojileri Blm.	35		34		1		% 97	
Elektronik ve Otomasyon Blm.	30		16		14		% 53	
Bitkisel ve Hayvansal Ürt. Blm.	30		9		21		% 30	
Ulaştırma Hizmetleri Bölümü	35	35	35	34	0	1	% 100	% 97
Veterinerlik Bölümü	40	40	39	37	1	3	% 98	% 93
TOPLAM	205	75	166	71	39	4	% 81	% 95

BÖLÜM BAZINDA ÖSS SONUCU YERLEŞEN VE BOŞ KALAN ÖĞRENCİ SAYILARI

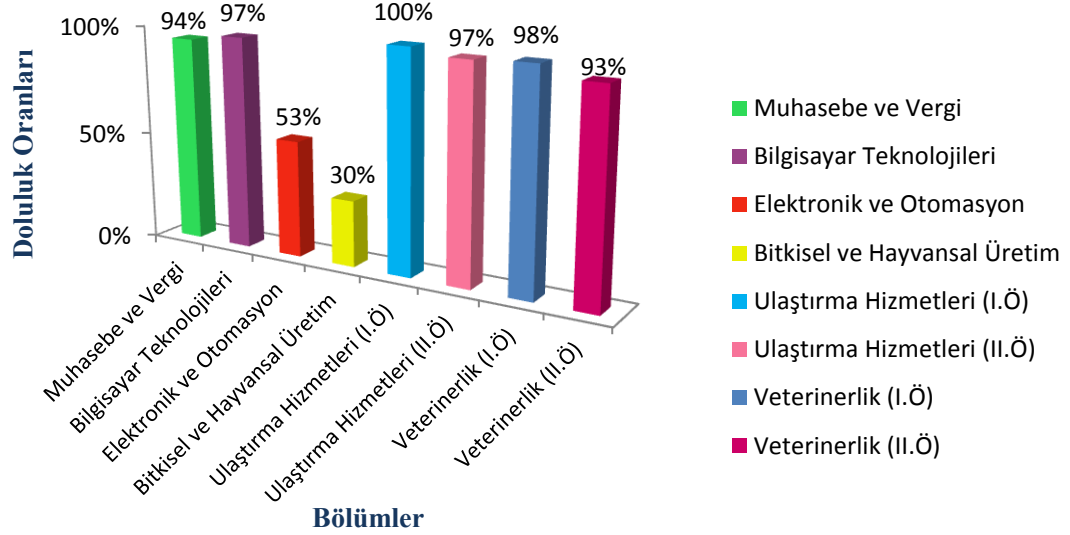
2012 YILI





T.C.
GÜMÜŞHANE ÜNİVERSİTESİ
KELKİT AYDIN DOĞAN MESLEK YÜKSEKOKULU
2012 Mali Yılı Birim Faaliyet Raporu

**KONTENJANLARIN DOLULUK ORANLARI
2012 YILI**



5.1.4- Yüksek Lisans ve Doktora Programları

Enstitülerdeki Öğrencilerin Yüksek Lisans (Tezli/ Tezsiz) ve Doktora Programlarına Dağılımı					
Kelkit Aydın Doğan MYO	Programı	Yüksek Lisans Yapan Sayısı		Doktora Yapan Sayısı	Toplam
		Tezli	Tezsiz		
Muhasebe ve Vergi Bölümü					
Bilgisayar Teknolojileri Bölümü					
Elektronik ve Otomasyon Blm.					
Bitkisel ve Hayvansal Ürt. Blm.					
Ulaştırma Hizmetleri Bölümü					
Veterinerlik Bölümü					
TOPLAM					



5.1.5- Yabancı Uyruklu Öğrenciler

YABANCI UYRUKLU ÖĞRENCİLERİN SAYISI VE BÖLÜMLERİ			
Kelkit Aydın Doğan MYO	Bölümü		
	Kadın	Erkek	Toplam
Muhasebe ve Vergi Bölümü		1	1
Bilgisayar Teknolojileri Bölümü			
Elektronik ve Otomasyon Bölümü			
Bitkisel ve Hayvansal Ürt. Blm.			
Ulaştırma Hizmetleri Bölümü			
Veterinerlik Bölümü			
TOPLAM		1	1

5.2- Sağlık Hizmetleri

SERVİSLER	YATAK SAYISI	HASTA SAYISI	TETKİK SAYISI
Acil Servis Hizmetleri			
Yoğun Bakım			
Klinik			
Ameliyat Sayısı			
Poliklinik Hastası Sayısı			
Laboratuar Hizmetleri			
Radyoloji Ünitesi Hizmetleri			
Nükleer Tıp Bölümünde Verilen Hizmetler			
Mediko Sosyal Poliklinik Hasta Sayısı			

5.3-İdari Hizmetler

✓ 2012 yılı içerisinde **993 gelen evrak**, buna karşılık **1104 giden evrak** işlemi yapılmıştır. Yıl içerisinde 3 personelimiz girdikleri görevde yükselme sınavında başarılı olamamışlardır. Diğer personellerle ilgili kadro düzenlemeleri planlandığı şekilde yürütülmektedir.

2012 yılı içerisinde planlanan ve gerçekleştirilen hizmetlerin bazıları aşağıda gösterilmiştir:

- ✓ Makine teçhizat ve bilişim teknolojilerinin bakım ve onarımları yapıldı, satın alınan yedek parçalarla birçok makinenin ekonomik ömrü uzatılmıştır. Ayrıca, otomatik kapı, fotokopi makinesi gibi cihazların bakım onarımları yapılarak sürekli çalışır durumda olmaları sağlanmıştır.



T.C.
GÜMÜŞHANE ÜNİVERSİTESİ
KELKİT AYDIN DOĞAN MESLEK YÜKSEKOKULU
2012 Mali Yılı Birim Faaliyet Raporu

- ✓ 2012 yılı içerisinde İdari Mali İşler Daire Başkanlığı tarafından satın alınan temizlik ve güvenlik hizmetleri etkin kullanılarak Yüksekokulumuzun eğitim ve öğretimin sıkıntısız yapılması sağlanmıştır.
- ✓ Isınma, kırtasiye, elektrik ve temizlik malzemesi için bütçeye konan ödenek kullanılarak, planlanan hedefe sorun yaşanmadan ulaşılmıştır.
- ✓ 2012 yılı içerisinde eğitim ve öğretim hizmetlerinde kullanılmak üzere iki adet projeksiyon cihazı alınmış ve yine idari işlerin yürütülmesi için bir adet fax cihazı alınarak ihtiyaç giderilmiştir.
- ✓ Kaloriferin iki kazanı onarılarak hizmet vermeye devam etmesi sağlanmıştır.
- ✓ Bina güvenliği için gece görüşlü güvenlik kamera sayısı artırılmış, daha iyi ve uzun süre kayıt yapabilen cihazlar satın alınmıştır.
- ✓ Sivil savunma araç gereçleri gözden geçirilmiş, yangın tüpü sayısı artırılmıştır.
- ✓ Öğretim elemanlarının bilimsel etkinliklere katılmaları teşvik edilmiş, yıl içerisinde 03.3 Yurt İçi Geçici Görev Yollukları kaleminden akademik ve idari personele 27 görevlendirme için **7.900,18 TL**, Üniversitemiz Bilgi İşlem Daire Başkanlığından Yüksekokulumuz emrine 2547 sayılı Kanununun 13/b-4 maddesi uyarınca 2011 yılı Eylül-Aralık aylarında görevlendirilen bir idari personele 2012 bütçe yılında 03.3 Yurt İçi Geçici Görev Yollukları kaleminden **776,50 TL** ödeme yapılmıştır.
- ✓ İkinci öğretimde görevlendirilen akademik personele 2011 yılı Ekim-Kasım-Aralık ek ders ücretlerinin 2012 bütçe yılında ödenmesi ile birlikte; 2012 yılı içerisinde 898 saat karşılığında **31.044,38 TL** ek ders ücret ödemesi yapılmıştır.
- ✓ İkinci öğretimde görevlendirilen 6 idari, 2 akademik personele 2011 yılı Aralık ayı ek mesai ödemesinin 2012 bütçe yılında ödenmesi ile birlikte; 2012 yılı içerisinde 1716 saat karşılığında **6.889,80 TL** ek mesai ödemesi yapılmıştır.

5.4-Diğer Hizmetler

Üniversitemiz birimleri, Kamu kurumları ve Sivil Toplum Kuruluşları ile iş birliği yapılarak 17 proje uygulaması gerçekleştirilmiştir.

6- Yönetim ve İç Kontrol Sistemi

Yüksekokul yönetim örgütü ve kurulları Kanun ve Kanun Hükmünde Kararnameler ile tanımlanmıştır. Yüksekokul yönetim örgütü, Müdür, Müdür Yardımcıları, Yüksekokul Kurulu, Yüksekokul Yönetim Kurulu, Bölüm Başkanları, Bölüm Kurulu ve Yüksekokul Sekreterinden oluşmaktadır. Teşkilatlanma ve görevler, “**Yetki, Görev ve Sorumluluklar**” başlığı altında daha geniş anlatılmıştır.



T.C.
GÜMÜŞHANE ÜNİVERSİTESİ
KELKİT AYDIN DOĞAN MESLEK YÜKSEKOKULU
2012 Mali Yılı Birim Faaliyet Raporu

5018 sayılı Kamu Mali Yönetimi ve Kontrol Kanunu, stratejik plan hazırlama, performans esaslı bütçe düzenleme, üst yönetim, harcama yetkilisi, muhasebe uygulamaları, iç kontrol, iç denetim konularında kurumlara, yöneticilere ve tüm çalışanlara önemli sorumluluklar yüklemiştir. Kanun, özellikle bütün kurumlar ve bunlara bağlı birimlerde makul güvence sağlayan, sadece mali işlemlerle sınırlı olmayan, idarenin bütün faaliyetlerini kapsayan, sürekli tekrarlanan ve güncellenen, riskleri olan, alınan kararları, düzenlemeleri, yapılan işlemleri ve kontrolleri kapsayan, tüm yöneticiler ve çalışanların katıldığı, herkes tarafından benimsenmesi ve doğru anlaşılması gereken, sorumluları hesap verebilir kılan, Şeffaf, raporlama esasına dayanan, faaliyetlerinin sonuçlarını toplumla paylaşan bir iç kontrol sisteminin kurulmasını, doğru işletilmesini ve denetlenmesini emretmektedir.

Kamu Mali Yönetimi ve Kontrol Kanunu ve bu Kanununun 55. maddesi ile düzenlenen iç Kontrol Sisteminin temel amacı, kamu kaynaklarının “**ekonomik**”, “**verimli**” ve “**etkin**” kullanılmasını sağlamaktır.

Kamu mali kontrol kanununun 55. Maddesine iç kontrol sisteminin anlaşılması benimsenmesi ve kaynakların etkin ve verimli kullanılması amacıyla İç Kontrolle ilgili personelimize 16 eğitim semineri verilmiştir.

D- Diğer Hususlar

Bulunmamaktadır.

II- AMAÇ ve HEDEFLER

1. Eğitim - öğretimde kaliteyi yükseltmek,
2. Teknolojik altyapı ve donanımını geliştirmek,
3. Öğrencilerimizin KPSS ve DGS sınavlarındaki başarılarını artırmak,
4. Bilimsel araştırma ve yayınların sayısını ve niteliğini artırmak,
5. Üniversite içinde ve dışındaki akademik birimler arasında iletişim ve etkileşimin artırılması için toplantı, bilgilendirme, duyuru (web ortamı) vb. düzenlemelere süreklilik kazandırılması,
6. Bölgenin ve ülkenin ihtiyaç duyduğu yetişmiş ara eleman ihtiyacını karşılamada sürekliliği sağlamak,
7. Yüksekokulumuzun kurumsallaşmasını gerçekleştirmek ve kurumsal gelişimine katkıda bulunabilecek etkinlik ve düzenlemeler yapmak,
8. Paydaşlarımızla ilişkileri güçlendirmek,

A. İdarenin Amaç ve Hedefleri

Stratejik Planımızda yer alan amaç ve hedeflerin 2012 yılı içerisinde gerçekleştirilen kısmı ve süreç içerisinde devam eden ulaşılabilir hedefler aşağıda belirtilmiştir.



T.C.
GÜMÜŞHANE ÜNİVERSİTESİ
KELKİT AYDIN DOĞAN MESLEK YÜKSEKOKULU
2012 Mali Yılı Birim Faaliyet Raporu

STRATEJİK AMAÇLAR	STRATEJİK HEDEFLER
Eğitim - öğretimde kaliteyi yükseltmek.	Eğitim - öğretimde kaliteyi yükseltmek
	Stratejik Plan sürecinde öğretim elemanlarının sayısını ve niteliğini artırmak.
	Öğrencilerin stajlarını bilgi elde edebilecekleri kurumsallaşmış işletmelerde yapmalarını sağlamak,
Bilimsel araştırma ve yayınların sayısını ve niteliğini artırmak.	Öğretim elemanlarının ulusal hakemli dergide yılda en az bir makale ve bir ulusal kongrede bir bildiri sunması,
	2012 yılı sonuna kadar güncel olan 3 yeni programın açılması,
	Yüksekokulumuz tarafından akademik ve idari personelin motive edici uygulamaların yapılması (hediye, ödül, teşekkür belgesi vb.)

B. Temel Politikalar ve Öncelikler

- ✓ Türkiye Cumhuriyetinin temel değerlerine bağlı olmak,
- ✓ Şeffaf ve açık olmak,
- ✓ Adil olmak,
- ✓ Mali disiplin içerisinde saydamlık yapısına sahip olmak,
- ✓ İnsan haklarına saygı göstermek, hukukun üstünlüğünü gözetmek,
- ✓ Ulusallıkla evrenselliği birlikte düşünmek,
- ✓ Eğitimde kaliteyi gözetmek, toplam kalite yönetimi anlayışını benimsemek,
- ✓ Akademik liyakat ve başarıya önem vermek,
- ✓ Gelişime ve yenilikçiliğe açık olmak, araştırmacılığı teşvik etmek,
- ✓ Verimliliği ve üretkenliği teşvik etmek,
- ✓ Bilimin önderliğine inanmak,
- ✓ Toplum yararına olan her türlü işbirliğine açık olmak,
- ✓ Ekip ruhunu benimsemek,
- ✓ Etik anlayışı sahip olmak,
- ✓ Çevre, kültür ve sanata duyarlı olmaktır.

C. Diğer Hususlar

Bulunmamaktadır.

III- FAALİYETLERE İLİŞKİN BİLGİ VE DEĞERLENDİRMELER

İdarenin 2012 yılı amaç ve hedefleri doğrultusunda yapılan faaliyetler ve harcamalara ilişkin mali veriler aşağıdaki tabloda ayrıntılı olarak verilmiştir.



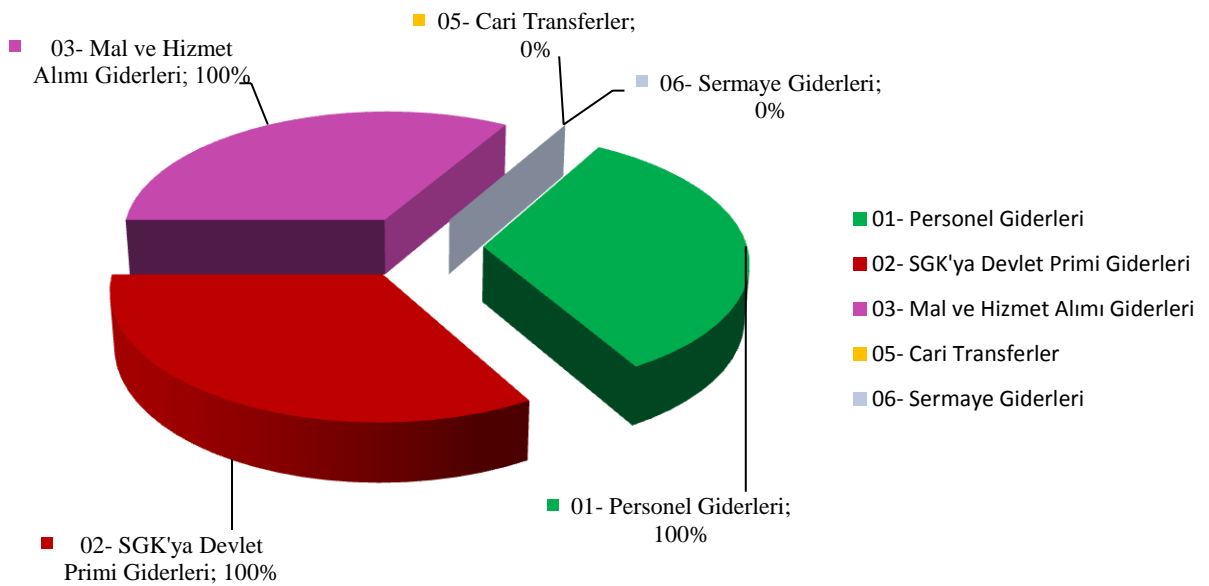
T.C.
GÜMÜŞHANE ÜNİVERSİTESİ
KELKİT AYDIN DOĞAN MESLEK YÜKSEKOKULU
2012 Mali Yılı Birim Faaliyet Raporu

1- Bütçe Uygulama Sonuçları
1.1-Bütçe Giderleri

a) Başlangıç Ödeneği

	2012 BÜTÇE BAŞLANGIÇ ÖDENEĞİ	2012 GERÇEKLEŞME TOPLAMI	GERÇEK. ORANI
	TL	TL	%
01 - PERSONEL GİDERLERİ	704.200,00	704.200,00	%100
02 - SOSYAL GÜVENLİK KURUMLARINA DEVLET PRİMİ GİDERLERİ	90.000,00	90.000,00	%100
03 - MAL VE HİZMET ALIM GİDERLERİ	176.000,00	176.000,00	%100
05 - CARİ TRANSFERLER	0	0	% 0
06 - SERMAYE GİDERLERİ	0	0	% 0

**2012 BÜTÇE BAŞLANGIÇ ÖDENEKLERİNİN
GERÇEKLEŞME ORANLARI**





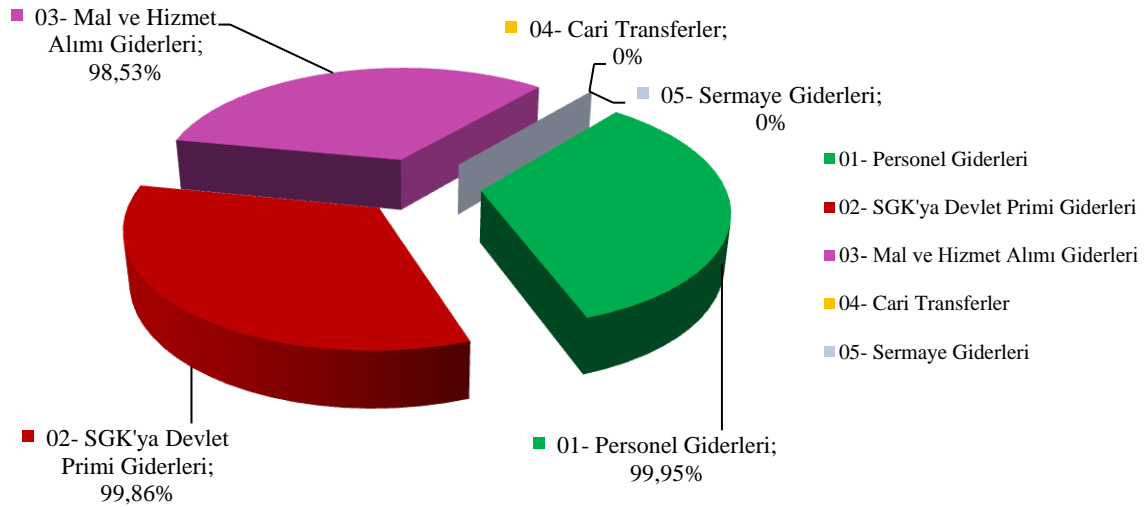
T.C.
GÜMÜŞHANE ÜNİVERSİTESİ
KELKİT AYDIN DOĞAN MESLEK YÜKSEKOKULU
2012 Mali Yılı Birim Faaliyet Raporu

2012 yılı taslak bütçe de ön görülen harcama kalemlerine aktarılan ödenekler personel sirkülasyonunun olması ve öngörülmeyen ihtiyaçların ortaya çıkmasından dolayı bütçede sapmalar meydana gelmiş, bu sapmalar kurum bütçesinden birim bütçeye ödenek eklemesi ile giderilmiştir. Bu ekleme sonucu birimimizin yeni bütçe durumu aşağıya çıkarılmıştır.

b) Yıl İçerisinde Eklenen Ödenek

	2012 BÜTÇE BAŞLANGIÇ ÖDENEĞİ	2012 GERÇEKLEŞME TOPLAMI	GERÇEK. ORANI
	TL	TL	%
01 - PERSONEL GİDERLERİ	216.200,00	216.101,38	%99.95
02 - SOSYAL GÜVENLİK KURUMLARINA DEVLET PRİMİ GİDERLERİ	34.500,00	34.453,31	%99.86
03 - MAL VE HİZMET ALIM GİDERLERİ	102.700,00	101.193,69	%98.53
05 - CARİ TRANSFERLER	0	0	% 0
06 - SERMAYE GİDERLERİ	0	0	% 0

**2012 YIL İÇİNDE EKLENEN ÖDENEKLERİN GERÇEKLEŞME
ORANLARI**



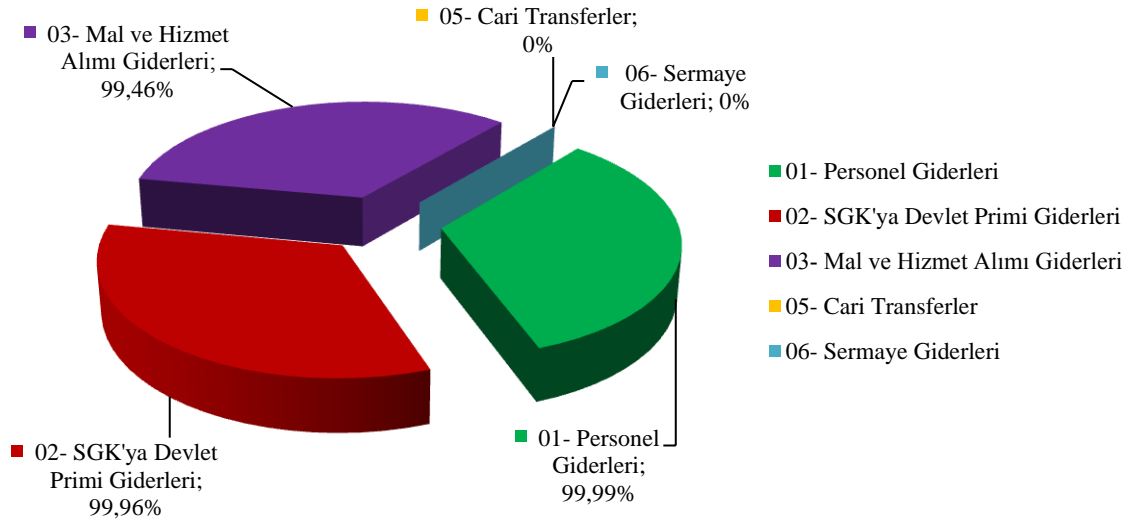


T.C.
GÜMÜŞHANE ÜNİVERSİTESİ
KELKİT AYDIN DOĞAN MESLEK YÜKSEKOKULU
2012 Mali Yılı Birim Faaliyet Raporu

2012 YILI TOPLAM HAZİNE YARDIMI

TOPLAM ÖDENEK	2012 BÜTÇE BAŞLANGIÇ ÖDENEĞİ	2012 GERÇEKLEŞME TOPLAMI	GERÇEK. ORANI
	TL	TL	%
01 - PERSONEL GİDERLERİ	920.400,00	920.301,38	% 99,99
02 - SOSYAL GÜVENLİK KURUMLARINA DEVLET PRİMİ GİDERLERİ	124.500,00	124.453,11	% 99,96
03 - MAL VE HİZMET ALIM GİDERLERİ	278.700,00	277.193,69	% 99,46
05 - CARİ TRANSFERLER	0	0	% 0
06 - SERMAYE GİDERLERİ	0	0	% 0

2012 YILI TOPLAM ÖDENEĞİN GERÇEKLEŞME ORANLARI





T.C.
GÜMÜŞHANE ÜNİVERSİTESİ
KELKİT AYDIN DOĞAN MESLEK YÜKSEKOKULU
2012 Mali Yılı Birim Faaliyet Raporu

2- Temel Mali Tablolara İlişkin Açıklamalar

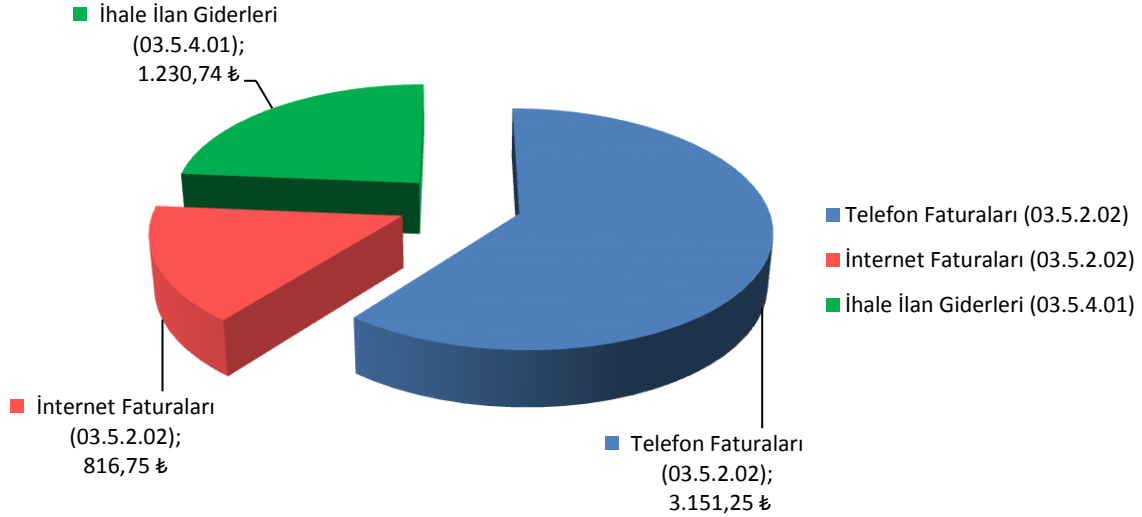
3.2 Tüketime Yönelik Mal ve Malzeme Alımları (09.4.1.00)					
EKONOMİK KOD	BÜTÇE KODU	TARİH	CİNSİ	FİRMA	TUTARI
03.2.1.01	03.2.1.01	29.2.2012	Kırtasiye Alımları	Mümin SOYDAŞ	996,36
	03.2.1.01	1.3.2012	Kırtasiye Alımları	Ahmet GÜLER	730,42
	03.2.1.01	2.3.2012	Kırtasiye Alımları	Bünyami TOPÇU	2.106,12
	03.2.1.01	3.5.2012	Kırtasiye Alımları	Doğuş Matbaa Büro	1.875,51
	03.2.1.01	27.6.2012	Kırtasiye Alımları	Mustafa ÖZCELEP	1292,10
	03.2.1.01	21.12.2012	Kırtasiye Alımları	Ahmet GÜLER	9.676,61
03.2.1.90	03.2.1.90	13.6.2012	Diğer Kırtasiye ve Büro Malz. Alımı	Gültekin KURBAN	699,74
03.2.2.01	03.2.2.01	Su Alımları		Kelkit Belediye Başkanlığı	214,87 TL
03.2.3.01	03.2.3.01	14.11.2012	Yakacak Alımları	Mümtaz DOĞAN	10.000,50
	TOPLAM				10.000,50 TL
	03.2.3.01	26.4.2012	Yakacak Alımları	Pasinli Mehmet İnş.	7.315,36
	03.2.3.01	10.5.2012	Yakacak Alımları	Pasinli Mehmet İnş.	13.472,31
	03.2.3.01	30.5.2012	Yakacak Alımları	Pasinli Mehmet İnş.	10.589,95
	03.2.3.01	25.6.2012	Yakacak Alımları	Pasinli Mehmet İnş.	11.547,69
	03.2.3.01	24.7.2012	Yakacak Alımları	Pasinli Mehmet İnş.	17.066,14
	03.2.3.01	4.9.2012	Yakacak Alımları	Pasinli Mehmet İnş.	8.419,05
(4734 sayılı Kanununun 19. ve 22. Maddesi) TOPLAM				78.411,00 TL	
03.2.3.02	03.2.3.02	5.12.2012	Akaryakıt ve Yağ Alımları	Yılmazlar Petrol	2.720,72
03.2.3.03	03.2.3.03	Elektrik Alımları		Çoruh EDAŞ	47.100,72 TL
03.2.6.01	03.2.6.01	26.6.2012	Lab. Malz. ile Kimyevi Tem.	Hamiyet SÖĞÜT	1.134,00 TL
03.2.9.90	03.2.9.90	25.01.2012	Diğer Tüketim Mal ve Malz.	Çetin DEMİREL	1.200,00
	03.2.9.90	16.11.2012	Diğer Tüketim Mal ve Malz.	Pasinli Mehmet İnş.	10.001,09
	03.2.9.90	28.11.2012	Diğer Tüketim Mal ve Malz.	Çetin DEMİREL	662,98
	03.2.9.90	21.12.2012	Diğer Tüketim Mal ve Malz.	Pasinli Mehmet İnş.	16.993,48
TOPLAM				28.857,55 TL	
GENEL TOPLAM (03.2)(09.4.1.00)					175.815,72 TL



T.C.
GÜMÜŞHANE ÜNİVERSİTESİ
KELKİT AYDIN DOĞAN MESLEK YÜKSEKOKULU
2012 Mali Yılı Birim Faaliyet Raporu

HİZMET ALIMLARI				
03.5.2.02	03.5.2.02	Telefon Faturası Ödeme	Türk Telekom İl Müdürlüğü	3.151,25
	03.5.2.02	İnternet Faturası Ödeme	TTNet A.Ş.	816,75
	TOPLAM			3.968,00 TL
03.5.4.01	03.5.4.01	İhale İlan Giderleri	Tunç Ofset Gündem Gz. Matb.	1.230,74
	TOPLAM			1.230,74 TL
GENEL TOPLAM				5.198,74 TL

03.5 HİZMET ALIMLARININ ALT KODLARA GÖRE DAĞILIMI
(09.4.1.00)



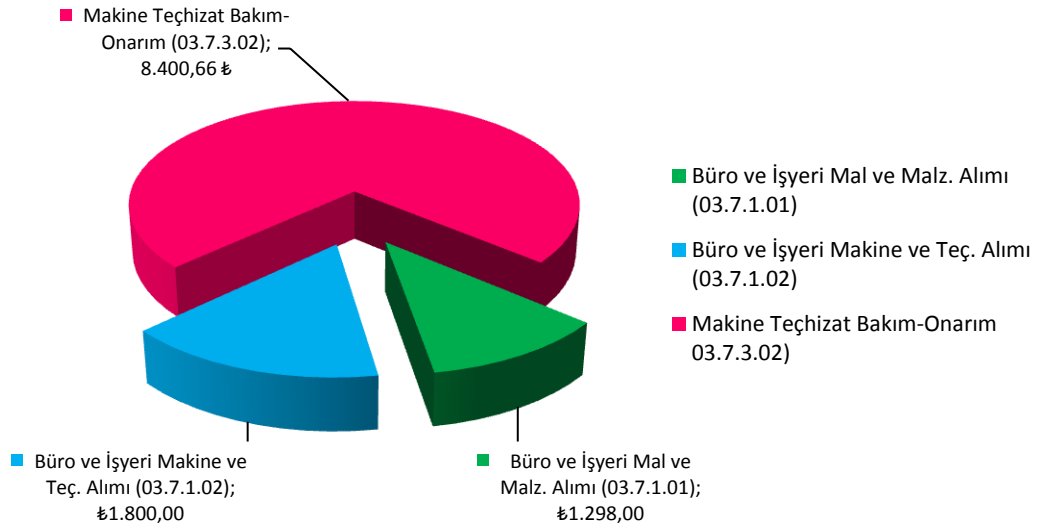


T.C.
GÜMÜŞHANE ÜNİVERSİTESİ
KELKİT AYDIN DOĞAN MESLEK YÜKSEKOKULU
2012 Mali Yılı Birim Faaliyet Raporu

DOĞRUDAN TEMİN 22/d MADDESİNE GÖRE YAPILAN HARCAMALAR
03.7 Menkul Mal, Gayri Maddi Hak Alım, Bakım ve Onarım Giderleri
(09.4.1.00)

EKONOMİK KOD	BÜTÇE KODU	TARİH	CİNSİ	FİRMA	TUTARI
03.7.1.01	03.7.1.01	18.6.2012	Büro ve İşyeri Mal ve Malz.	Kerami AKAN	1.298,00
	TOPLAM				1.298,00 TL
03.7.1.02	03.7.1.02	17.10.2012	Büro ve İşyeri Mak. Teç. Alım	Tahir ATALAY	1.800,00
	TOPLAM				1.800,00 TL
03.7.3.02	03.7.3.02	4.10.2012	Makine Teç. Bakım-Onarım	Aksa Karadeniz	8.400,66
	TOPLAM				8.400,66 TL
GENEL TOPLAM (03.7) (09.4.1.00)					11.498,66 TL

03.7- MENKUL MAL, GAYRİMADDİ HAK ALIM, BAKIM-ONARIM
GİDERLERİNİN ALT KODLARA GÖRE DAĞILIMI
(09.4.1.00)

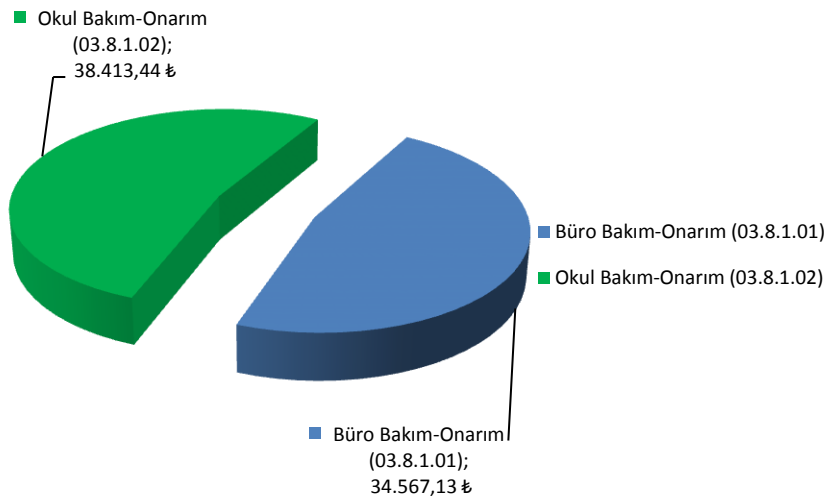




T.C.
GÜMÜŞHANE ÜNİVERSİTESİ
KELKİT AYDIN DOĞAN MESLEK YÜKSEKOKULU
2012 Mali Yılı Birim Faaliyet Raporu

03.8 Gayrimenkul Mal Bakım ve Onarım Giderleri (09.4.1.00)					
EKONOMİK KOD	BÜTÇE K.	TARİH	CİNSİ	FİRMA	TUTARI
03.8.1.01	03.8.1.01	12.6.2012	Büro Bakım-Onarım	Muammer DOĞAN	1.586,13
	03.8.1.01	14.12.2012	Büro Bakım-Onarım	D Mühendislik	16.992,00
	03.8.1.01	19.12.2012	Büro Bakım-Onarım	D Mühendislik	15.989,00
	TOPLAM				
03.8.1.02	03.8.1.02	12.3.2012	Okul Bakım-Onarım	ÖZ-MKO Mobilya	4.433,26
	03.8.1.02	16.3.2012	Okul Bakım-Onarım	Kerami AKAN	6.775,28
	03.8.1.02	12.4.2012	Okul Bakım-Onarım	Muammer DOĞAN	14.224,90
	03.8.1.02	16.4.2012	Okul Bakım-Onarım	D Mühendislik	12.980,00
	TOPLAM				
GENEL TOPLAM (03.8)(09.4.1.00)					72.980,57 TL

**03.8-GAYRİMENKUL MAL BAKIM VE ONARIM
GİDERLERİ
(09.4.1.00)**



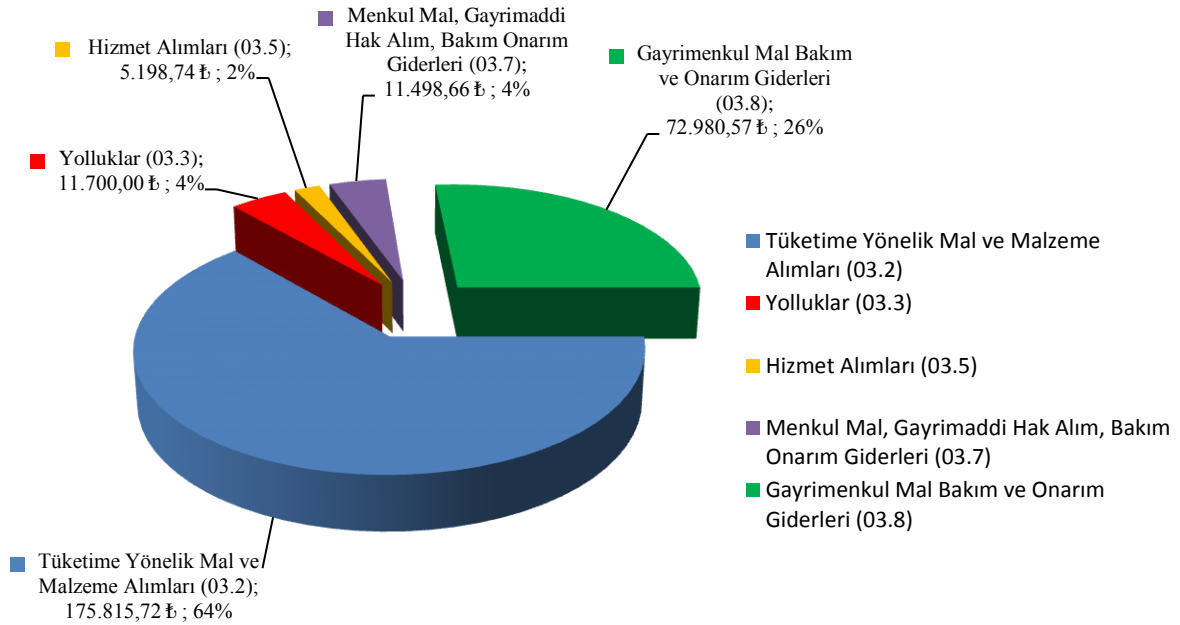


T.C.
GÜMÜŞHANE ÜNİVERSİTESİ
KELKİT AYDIN DOĞAN MESLEK YÜKSEKOKULU
2012 Mali Yılı Birim Faaliyet Raporu

03- MAL VE HİZMET ALIMI GİDERLERİ
(09.4.1.00)

S. NO	EKONOMİK KOD	CİNSİ	TOPLAM TUTAR
1	03.2	Tüketime Yönelik Mal ve Malzeme Alımları	175.815,72 TL
2	03.3	Yolluklar	11.700,00 TL
3	03.5	Hizmet Alımları	5.198,74 TL
4	03.7	Menkul Mal, Gayrimaddi Hak Alım, Bakım Onarım Giderleri	11.498,66 TL
5	03.8	Gayrimenkul Mal Bakım ve Onarım Giderleri	72.980,57 TL
TOPLAM			277.193,69 TL

03- MAL VE HİZMET ALIMLARININ ÖDENEK KALEMLERİNE GÖRE DAĞILIMI
(09.4.1.00)



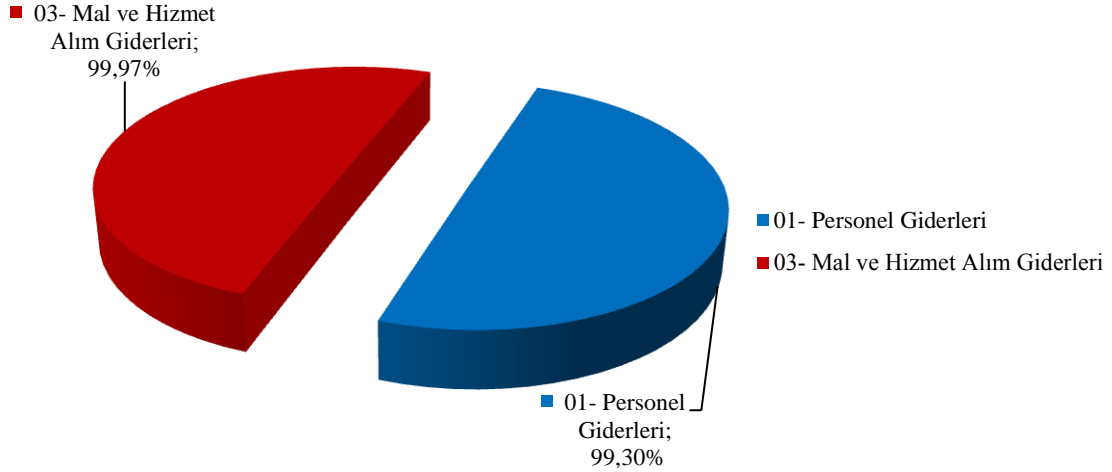


T.C.
GÜMÜŞHANE ÜNİVERSİTESİ
KELKİT AYDIN DOĞAN MESLEK YÜKSEKOKULU
2012 Mali Yılı Birim Faaliyet Raporu

1.2-Bütçe Gelirleri (II. Öğretim)

09.4.1.07	2012 BÜTÇE BAŞLANGIÇ ÖDENEĞİ	2012 GERÇEKLEŞME TOPLAMI	GERÇEK. ORANI
	TL	TL	%
01 - PERSONEL GİDERLERİ	38.200,00	37.934,18	% 99.30
03 - MAL VE HİZMET ALIM GİDERLERİ	18.000,00	17.995,29	% 99.97

2012 YILI BÜTÇE GELİRLERİNİN (II. ÖĞRETİM) HARCAMALARA GÖRE GERÇEKLEŞME ORANLARI

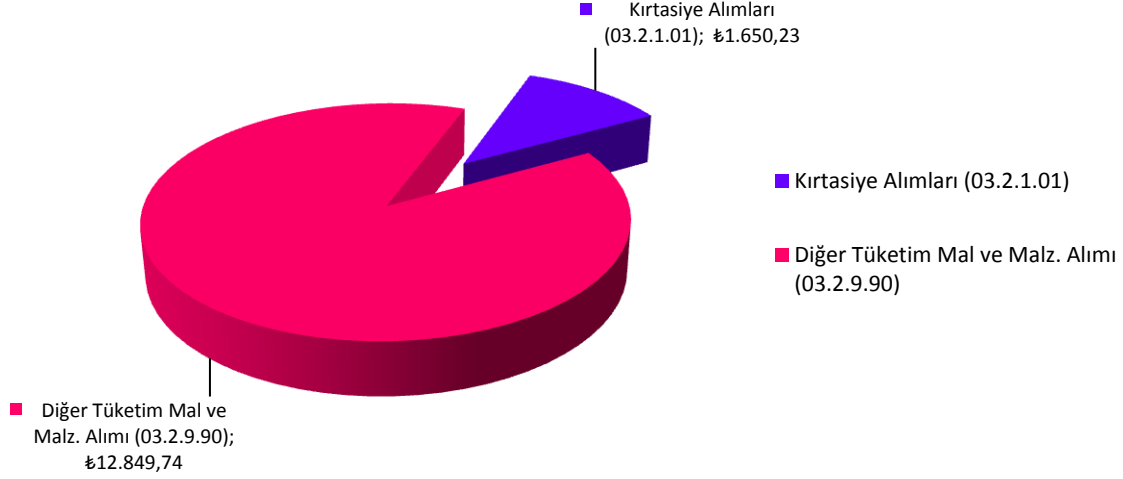


03.2 Tüketime Yönelik Mal ve Malzeme Alımları (09.4.1.07)					
EKONOMİK KOD	BÜTÇE K.	TARİH	CİNSİ	FİRMA	TUTARI
03.2.1.01	03.2.1.01	07.11.2012	Kırtasiye Alımları	Ümit UZUN	1.650,23
	TOPLAM				1.650,23 TL
03.2.9.90	03.2.9.90	07.11.2012	Diğer Tüket. Mal ve Malz.	Murat Selim SEZEN	2.012,06
	03.2.9.90	13.11.2012	Diğer Tüketim Mal ve Malz.	D Mühendislik	10.001,68
	03.2.9.90	28.11.2012	Diğer Tüketim Mal ve Malz.	Çetin DEMİREL	836,00
	TOPLAM				12.849,74 TL
GENEL TOPLAM(03.2) (09.4.1.07)					14.499,97 TL



T.C.
GÜMÜŞHANE ÜNİVERSİTESİ
KELKİT AYDIN DOĞAN MESLEK YÜKSEKOKULU
2012 Mali Yılı Birim Faaliyet Raporu

03.2- TÜKETİME YÖNELİK MAL VE MALZEME ALIMLARININ
ALT KODLARA GÖRE DAĞILIMI
(09.4.1.07)

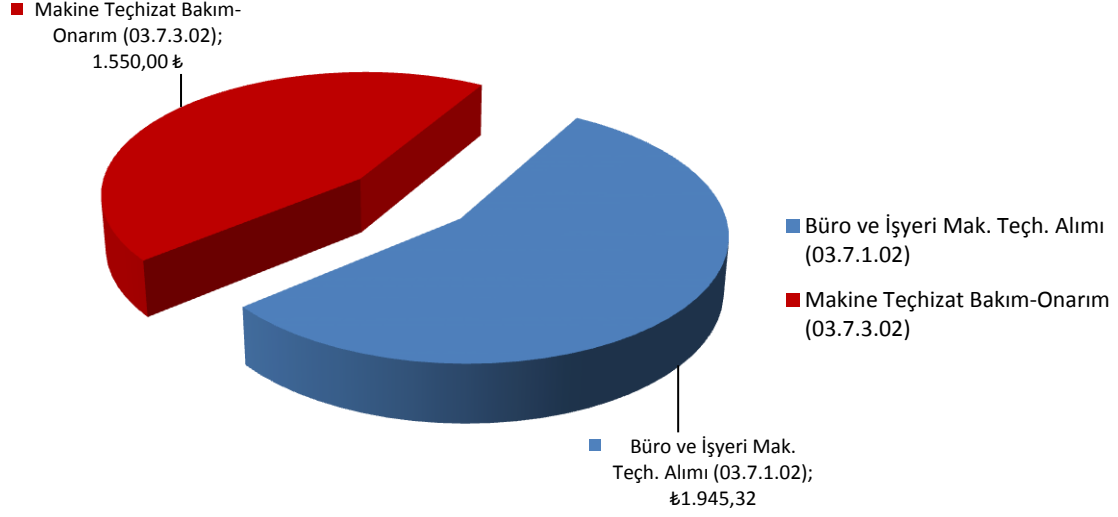


03.7 Menkul Mal, Gayri Maddi Hak Alım, Bakım ve Onarım Giderleri (09.4.1.07)					
EKONOMİK KOD	BÜTÇE KODU	TARİH	CİNSİ	FİRMA	TUTARI
03.7.1.02	03.7.1.02	17.10.2012	Büro ve İşyeri Mak. Teç. Alım	Tahir ATALAY	183,58
	03.7.1.02	21.12.2012	Büro ve İşyeri Mak. Teç. Alım	Tahir ATALAY	1.761,74
	TOPLAM				1.945,32 TL
03.7.3.02	03.7.3.02	22.11.2012	Makine Teç. Bakım-Onarım	Doğuş Matbaa Büro	1.550,00
	TOPLAM				1.550,00 TL
GENEL TOPLAM (03.7) (09.4.1.07)					3.495,32 TL



T.C.
GÜMÜŞHANE ÜNİVERSİTESİ
KELKİT AYDIN DOĞAN MESLEK YÜKSEKOKULU
2012 Mali Yılı Birim Faaliyet Raporu

03.7- MENKUL MAL, GAYRİMADDİ HAK ALIM, BAKIM-ONARIM
GİDERLERİNİN ALT KODLARA GÖRE DAĞILIMI
(09.4.1.00)



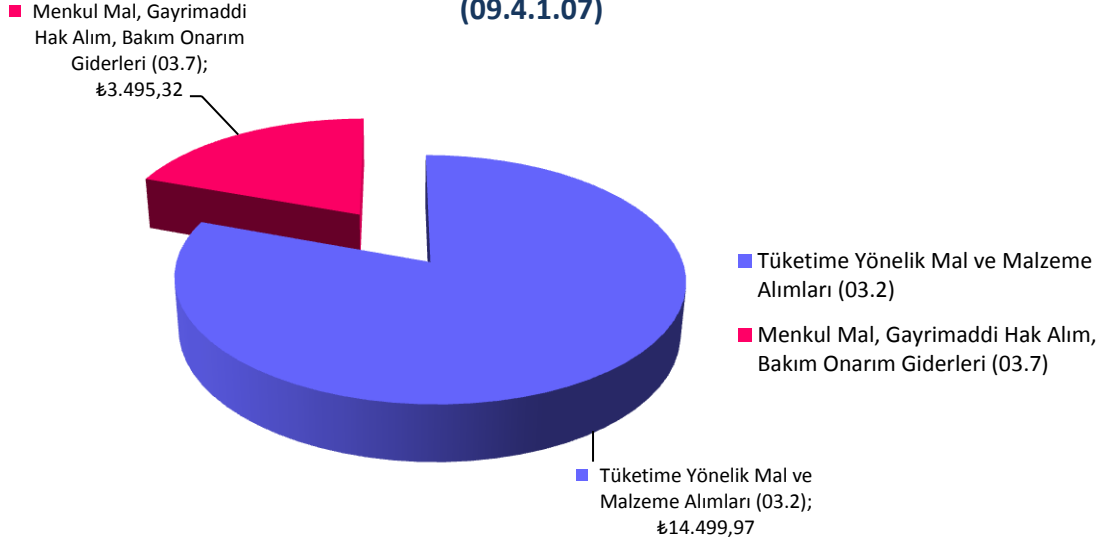
03- MAL VE HİZMET ALIMI GİDERLERİ
(09.4.1.07)

S. NO	EKONOMİK KOD	CİNSİ	TOPLAM TUTAR
1	03.2	Tüketime Yönelik Mal ve Malzeme Alımları	14.499,97 TL
2	03.7	Menkul Mal, Gayrimaddi Hak Alım, Bakım Onarım Giderleri	3.495,32 TL
TOPLAM			17.995,29 TL



T.C.
GÜMÜŞHANE ÜNİVERSİTESİ
KELKİT AYDIN DOĞAN MESLEK YÜKSEKOKULU
2012 Mali Yılı Birim Faaliyet Raporu

**03- MAL VE HİZMET ALIMLARININ ÖDENEK KALEMLERİNE
GÖRE DAĞILIMI
(09.4.1.07)**



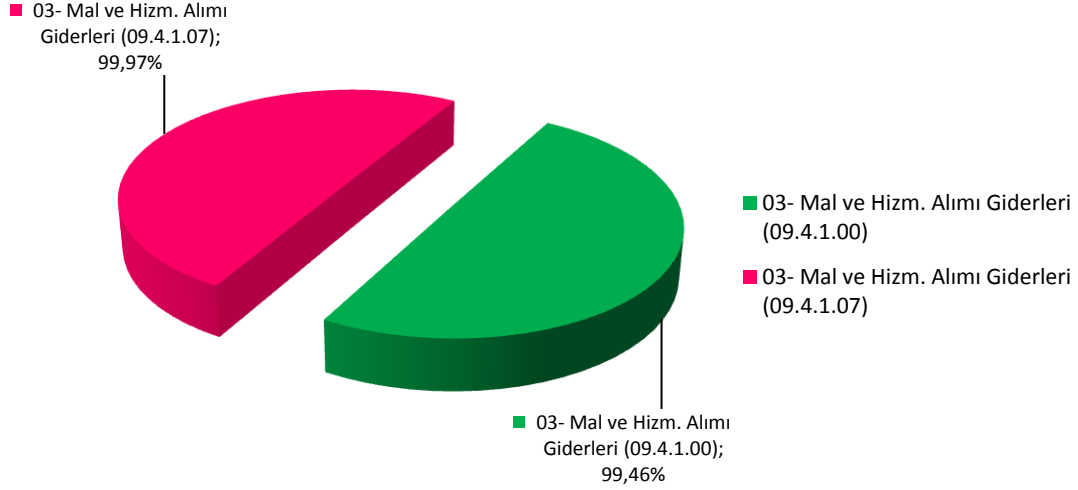
03- MAL VE HİZMET ALIM GİDERLERİ

	2012 TOPLAM BÜTÇE ÖDENEĞİ	2012 GERÇEKLEŞME TOPLAMI	2012 KALAN ÖDENEK	GERÇEK. ORANI
	TL	TL	TL	%
09.4.1.00	278.700,00	277.193,69	1.506,31	% 99.46
09.4.1.07	18.000,00	17.995,29	4,71	% 99.97



T.C.
GÜMÜŞHANE ÜNİVERSİTESİ
KELKİT AYDIN DOĞAN MESLEK YÜKSEKOKULU
2012 Mali Yılı Birim Faaliyet Raporu

03- MAL VE HİZMET ALIM İGİDERLERİNİN 2012 YILI BÜTÇESİ
GERÇEKLEŞME ORANLARI
(09.4.1.00-09.4.1.07)



3- Mali Denetim Sonuçları

Kurum 2009 yılı içerisinde Sayıştay Denetiminden geçmiştir. Yüksekokulumuz ise henüz Sayıştay tarafından denetlenmemiştir.

4- Diğer Hususlar

Bulunmamaktadır.

B- Performans Bilgileri

Performans bilgileri

GEÇİCİ MADDE 2 – (1) Kamu idareleri ilk performans programlarını hazırladıkları yıla kadar, faaliyet raporlarının performans bilgileri bölümünde sadece faaliyet ve projelere ilişkin bilgilere yer verirler.

Hükmü nedeniyle bu alan doldurulmamıştır



T.C.
GÜMÜŞHANE ÜNİVERSİTESİ
KELKİT AYDIN DOĞAN MESLEK YÜKSEKOKULU
2012 Mali Yılı Birim Faaliyet Raporu

1- Faaliyet ve Proje Bilgileri

1.1. Faaliyet Bilgileri

FAALİYET TÜRÜ	SAYISI
Sempozyum ve Kongre	
Konferans	
Panel	1
Seminer	3
Açık Oturum	
Söyleşi	
Tiyatro	1
Konser	3
Sergi	
Turnuva	2
Teknik Gezi	1
Eğitim Semineri	2
Çalıştay	2
Proje Eğitimi	2

1.2. Yayınlarla İlgili Faaliyet Bilgileri

İndekslere Giren Hakemli Dergilerde Yapılan Yayınlar

YAYIN TÜRÜ	SAYISI
Uluslar arası Makale	6
Ulusal Makale	5
Uluslar arası Bildiri	2
Ulusal Bildiri	6
Kitap	

1.3. Üniversiteler Arasında Yapılan İkili Anlaşmalar

ÜNİVERSİTE ADI	ANLAŞMANIN İÇERİĞİ



T.C.
GÜMÜŞHANE ÜNİVERSİTESİ
KELKİT AYDIN DOĞAN MESLEK YÜKSEKOKULU
2012 Mali Yılı Birim Faaliyet Raporu

1.4. Proje Bilgileri

BİLİMSEL ARAŞTIRMA PROJE SAYISI					
PROJELER	2011				
	Önceki Yılda Devreden Proje	Yıl İçinde Eklenen Proje	Toplam	Yıl İçinde Tamamlanan Proje	Toplam Ödenek TL
DPT					
TÜBİTAK					
A.B.					
BAP					
DİĞER		2		3	82.050 TL
TOPLAM					

BİLİMSEL ARAŞTIRMA PROJE SAYISI					
PROJELER	2012				
	Önceki Yılda Devreden Proje	Yıl İçinde Eklenen Proje	Toplam	Yıl İçinde Tamamlanan Proje	Toplam Ödenek TL
DPT					
TÜBİTAK					
A.B.					
BAP		2	2	2	12.872,00
DİĞER		4	4	4	24.000,00
TOPLAM					

2- Performans Sonuçları Tablosu

“Performans bilgileri

GEÇİCİ MADDE 2 – (1) Kamu idareleri ilk performans programlarını hazırladıkları yıla kadar, faaliyet raporlarının performans bilgileri bölümünde sadece faaliyet ve projelere ilişkin bilgilere yer verirler.”

Hükmü nedeniyle bu alan doldurulmamıştır.

3- Performans Sonuçlarının Değerlendirilmesi

“Performans bilgileri

GEÇİCİ MADDE 2 – (1) Kamu idareleri ilk performans programlarını hazırladıkları yıla kadar, faaliyet raporlarının performans bilgileri bölümünde sadece faaliyet ve projelere ilişkin bilgilere yer verirler.”

Hükmü nedeniyle bu alan doldurulmamıştır



4- Performans Bilgi Sisteminin Değerlendirilmesi

“Performans bilgileri

GEÇİCİ MADDE 2 – (1) Kamu idareleri ilk performans programlarını hazırladıkları yıla kadar, faaliyet raporlarının performans bilgileri bölümünde sadece faaliyet ve projelere ilişkin bilgilere yer verirler.”

Hükmü nedeniyle bu alan doldurulmamıştır

5- Diğer Hususlar

“Performans bilgileri

GEÇİCİ MADDE 2 – (1) Kamu idareleri ilk performans programlarını hazırladıkları yıla kadar, faaliyet raporlarının performans bilgileri bölümünde sadece faaliyet ve projelere ilişkin bilgilere yer verirler.”

Hükmü nedeniyle bu alan doldurulmamıştır

IV- KURUMSAL KABİLİYET ve KAPASİTENİN DEĞERLENDİRİLMESİ

A- Üstünlükler

- ✓ Araştırma altyapı eksikliklerinin tamamlanması konusunda isteklilik ve kararlılığın bulunması,
- ✓ Bilimsel araştırmaların ve yayınların artırılması yönünde kararlılığın olması,
- ✓ Genç ve dinamik öğretim elemanı kadrosunun mevcut olması,
- ✓ Yönetimin şeffaflığı ve katılımcılığı desteklemesi,
- ✓ Üst yönetimin kalite yönetimi konusundaki kararlılığı,
- ✓ Öğretim elemanlarının tamamının bilgisayara ve hızlı internet olanaklarına sahip olmaları,
- ✓ Çevre ile iyi ilişkiler kurulmuş olması
- ✓ Paylaşımına açık bilimsel veri tabanı
- ✓ Akademik kariyerde yönlendirici ve motive edici yönetim anlayışı
- ✓ İngilizce hazırlık sınıfının bulunması

B- Zayıflıklar

- ✓ ÖSYS giriş puanlarının düşüklüğü,
- ✓ Öğretim üyesi başına düşen öğrenci sayısının fazlalığı,
- ✓ Akademik kadroların azlığı,
- ✓ Yabancı dille yapılan yayın sayısının azlığı,
- ✓ Ulusal ve uluslararası projelere katılımın az olması,
- ✓ Mezunlarla iletişimin yeterli düzeyde olmaması,
- ✓ Öğrencilere danışmanlık-rehberlik hizmetlerinin yeterince sunulmaması,
- ✓ Araştırma görevlisi kadrosu yetersizliği, akademik yapıda yaşanan dengesizlik,
- ✓ İdari personel yapısındaki düzensizlik ve personel azlığı,
- ✓ Uluslararası öğrenci sayısının azlığı,



T.C.
GÜMÜŞHANE ÜNİVERSİTESİ
KELKİT AYDIN DOĞAN MESLEK YÜKSEKOKULU
2012 Mali Yılı Birim Faaliyet Raporu

C- Değerlendirme

Yüksekokulumuzda iç kontrole ilgili çalışmalar Üniversitemiz İç Kontrol çalışmalarına paralel olarak yürütülmektedir. Fiziki ve finansal kaynakların verimli, ekonomik kullanılması, hesap verilebilirlik çerçevesinde kullanılması, varlıklarımızın kayıt altına alınması, istek ve önerilerin gerçek ihtiyaca göre belirlenmesi, yetki ve sorumlulukların dağıtılması, görev tanımlarının çalışanların eğitim ve yeteneklerine göre yeniden düzenlenmesi, personelin öğrenim düzeylerini yükseltmeleri ve hizmet içi eğitimlere katılmaları yönünde teşvik edilmeleri, ödeme belgelerinin mevzuata uygun olarak hazırlanması için gösterilen çaba, planlanan faaliyetlerin gerçekleşmesine olumlu katkı sağlamıştır.

V- ÖNERİ VE TEDBİRLER

a) Tedbirler

- ✓ Her Programda dalının ihtiyacı olan öğretim elemanı sayısının artırılması için planlama yapılması, akademik personelin sayısı ve kalitesinin yükseltilmesi, istifalar önlenmelidir.
- ✓ İdari personelin nicelik yönünden yeterli sayıya ulaştırılmalıdır.
- ✓ Öğrenci sayılarını belirlenen kontenjanlara ulaşması
- ✓ Bilimsel araştırma sayısının artırılması.
- ✓ Meslek Yüksekokulu ve araştırma kurumları ile iletişim ve işbirliğinin artırılması.
- ✓ Ulusal ve uluslararası yayın sayısının artırılması.
- ✓ ERASMUS ve FARABİ programına katılan öğrenci sayısının artırılması.
- ✓ Mezunlarla iletişim kurulması, iş birliği yapılması,
- ✓ Yüksekokulumuzun tanıtımına ağırlık verilmesi,
- ✓ Bilgisayar ve elektrik teknikerinin bulunmaması,

b) Öneriler

- ✓ Günümüzde Çağrı merkezlerinin sayısının artması, bu sektör de ara eleman ihtiyacının karşılanması ve 2013 yılı içerisinde Aydın Doğan Vakfı tarafından açılması planlanan Aydın Doğan İletişim Merkezinin personel ihtiyacının karşılanması amacıyla **Pazarlama ve Reklamcılık Bölümlerinden** birinin açılmasını sağlanmalıdır.
- ✓ Meslek Yüksekokullarında yeniden yapılanma sürecinde teknik ve sosyal programların her ikisini de bünyesinde bulunduran yüksekokulumuzun belirlenen bir alanda branşlaşması ve daha kaliteli eğitim vermeleri amacıyla bazı bölümlerin kapatılıp yerine yeni bölümlerin açılması sağlanmalıdır.
- ✓ Yüksekokullarda bulunan, aynı programların kapatılarak eğitim-öğretim açısından teknik cihaz ve aletlerin alımı, bakımı fazla maliyetlerinin düşürülmesi amacıyla belirli programlarda toplanması maliyeti azaltacaktır.
- ✓ Sektör içerisinde doyuma ulaşan bölümler kapatılarak yerine çağın koşullarının ihtiyacı olan bölümlerin açılması sağlanmalıdır.
- ✓ Branşlaşmak için Yüksekokulumuzun bulunduğu coğrafi ve ekonomik şartlarda göz önüne alınarak **Meslek Yüksekokulumuz, Yüksekokula veya Fakülteteve dönüştürülmelidir.**



T.C.
GÜMÜŞHANE ÜNİVERSİTESİ
KELKİT AYDIN DOĞAN MESLEK YÜKSEKOKULU
2012 Mali Yılı Birim Faaliyet Raporu

Ek 2 : İç Kontrol Güvence Beyanı

İÇ KONTROL GÜVENCE BEYANI

Harcama yetkilisi olarak yetkim dahilinde;

Bu raporda yer alan bilgilerin güvenilir, tam ve doğru olduğunu beyan ederim.

Bu raporda açıklanan faaliyetler için idare bütçesinden harcama birimimize tahsis edilmiş kaynakların etkili, ekonomik ve verimli bir şekilde kullanıldığını, görev ve yetki alanım çerçevesinde iç kontrol sisteminin idari ve mali kararlar ile bunlara ilişkin işlemlerin yasallık ve düzenliliği hususunda yeterli güvenceyi sağladığını ve harcama birimimizde süreç kontrolünün etkin olarak uygulandığını bildiririm.

Bu güvence, harcama yetkilisi olarak sahip olduğum bilgi ve değerlendirmeler, benden önceki harcama yetkilisi/yetkililerinden almış olduğum bilgiler, iç kontroller, iç denetçi raporları ile Sayıştay raporları gibi bilgim dahilindeki hususlara dayanmaktadır.

Burada raporlanmayan, idarenin menfaatlerine zarar veren herhangi bir husus hakkında bilgim olmadığını beyan ederim (**Kelkit Aydın Doğan Meslek Yüksekokulu- /02/2013**)

Doç. Dr. Vecihi AKSAKAL
Yüksekokul Müdürü