

2011



T.C.
GÜMÜŞHANE ÜNİVERSİTESİ
KELKİT AYDIN DOĞAN MESLEK
YÜKSEKOKULU

2011 MALİ YILI
BİRİM FAALİYET RAPORU

ŞUBAT 2012





T.C.
GÜMÜŞHANE ÜNİVERSİTESİ
KELKİT AYDIN DOĞAN MESLEK YÜKSEKOKULU
2011 Mali Yılı Birim Faaliyet Raporu

İÇİNDEKİLER

ÜST YÖNETİCİ SUNUŞU.....

I- GENEL BİLGİLER.....

 A- Misyon ve Vizyon.....

 B- Yetki, Görev ve Sorumluluklar.....

 C- İdareye İlişkin Bilgiler.....

 1- Fiziksel Yapı.....

 2- Örgüt Yapısı.....

 3- Bilgi ve Teknolojik Kaynaklar

 4- İnsan Kaynakları

 5- Sunulan Hizmetler

 6- Yönetim ve İç Kontrol Sistemi

 D- Diğer Hususlar

II- AMAÇ ve HEDEFLER

 A- İdarenin Amaç ve Hedefleri

 B- Temel Politikalar ve Öncelikler

 C- Diğer Hususlar

III- FAALİYETLERE İLİŞKİN BİLGİ VE DEĞERLENDİRMELER.....

 A- Mali Bilgiler

 1- Bütçe Uygulama Sonuçları

 2- Temel Mali Tablolara İlişkin Açıklamalar

 3- Mali Denetim Sonuçları

 4- Diğer Hususlar

 B- Performans Bilgileri

 1- Faaliyet ve Proje Bilgileri

 2- Performans Sonuçları Tablosu

 3- Performans Sonuçlarının Değerlendirilmesi

 4- Performans Bilgi Sisteminin Değerlendirilmesi

 5- Diğer Hususlar

IV- KURUMSAL KABİLİYET ve KAPASİTENİN DEĞERLENDİRİLMESİ

 A- Üstünlükler

 B- Zayıflıklar

 C- Değerlendirme

V- ÖNERİ VE TEDBİRLER

İÇ KONTROL GÜVENCE BEYANI.....



T.C.
GÜMÜŞHANE ÜNİVERSİTESİ
KELKİT AYDIN DOĞAN MESLEK YÜKSEKOKULU
2011 Mali Yılı Birim Faaliyet Raporu

SUNUŞ

Gelişen çağımızın gerektirdiği bilgi, birikim ve teknoloji kullanımına gösterdiği hassasiyet ve yeniliklere açık olan düşünce anlayışı ile tüm personelimiz ile birlikte misyonunu yerine getirmek ve vizyonuna ulaşabilmek için çalışmalarımızı sürdürmekteyiz

Kamuda kurumsal yönetimin önemli bir boyutunu oluşturan mali yönetim alanında, ülkemizde özellikle son yıllarda önemli reformlar ortaya atılmıştır. Bu reformlar Türk Kamu Mali Sistemini yeniden yapılandırmayı ve uluslararası standartlara uygun hale getirmeyi hedefleyen “5018 Sayılı Kamu Mali Yönetim ve Kontrol Kanunu” ile hayata geçirilmeye başlanmıştır. Bilindiği üzere Kamu mali yönetiminin yapısını ve işleyişini düzenleyen 5018 sayılı Kamu Mali Yönetimi ve Kontrol Kanunu ile yeni kamu mali yönetimi, yönetim sorumluluğu esasına göre düzenlenmiştir.

5018 sayılı Kamu Mali Yönetimi ve Kontrol Kanununda iç denetim; kamu idaresinin çalışmalarına değer katmak ve geliştirmek için kaynakların ekonomiklik, etkililik ve verimlilik esaslarına göre yönetilip yönetilmediğini değerlendirmek ve rehberlik yapmak amacıyla yapılan bağımsız, nesnel güvence sağlama ve danışmanlık faaliyeti olarak tanımlanmıştır.

Stratejik planlamada yer alan hedeflerin gerçekleştirilmesi için yeterli düzeyde bütçe desteği ve bununla birlikte akademik ve idari kadro olarak yeterli sayıya ulaşılması bu hedefleri mümkün kılacaktır.

Bu bağlamda performans ölçüm sisteminin bir çıktısı olarak düşünebileceğimiz faaliyet raporları 5018 Sayılı Kanunun 41’inci maddesi gereğince hesap verme sorumluluğu çerçevesinde, Yüksekokulumuz 2011 mali yılında gerçekleştirilen hizmetler ve faaliyetlere ilişkin olarak rapor edilen “2011 Mali Yılı Birim Faaliyet Raporu” hazırlanarak kamuoyunun takdirine sunulmuştur.

Doç. Dr. Vecihi AKSAKAL
Yüksekokul Müdürü



T.C.
GÜMÜŞHANE ÜNİVERSİTESİ
KELKİT AYDIN DOĞAN MESLEK YÜKSEKOKULU
2011 Mali Yılı Birim Faaliyet Raporu

I- GENEL BİLGİLER

27 Temmuz 2002'de temelleri atılan Yüksekokulumuz, 11 Kasım 2003'te ilk eğitim-öğretim dönemine başlamış; Sayın Aydın DOĞAN ve Aydın Doğan Vakfı'nın maddi ve manevi büyük destekleri ile sahip olduğu teknik donanımı, uzman kadrosu ve modern laboratuvarları sayesinde Türkiye'nin az sayıda Yabancı Dil Hazırlık Eğitimi veren ve Organik Tarım Programı bulunan modern okullarından biri olmuştur.

A. Misyon ve Vizyon

Misyon

Çağdaş bilgi ile donanmış, kültürel birikime ve iletişim becerisine sahip, araştırma ve sorun çözme yeteneği gelişmiş; araştırma ve topluma hizmet yükümlülüğünü evrensel standartlarda yürütmeyi, bulunduğu bölgenin ve ulusunun sosyal, kültürel, ekonomik, bilimsel ve teknolojik gelişimi için bilgiye ulaşmayı, bilgi üretmeyi, uygulama ve yaymayı bilen bireyler yetiştirmektir.

Vizyon

Eğitimde kaliteyi ön planda tutmak, bilgi çağının gereklerini yerine getirmek, ekip çalışmaları ve katılımı ön planda tutmak, paydaşlarımız ile etkili iletişim ve işbirliği yapabilmek, ulusal ve evrensel etik ve moral değerlere sahip teori, uygulama ve teknoloji ile bütünleşik, yaratıcı, girişimci, araştırmacı, toplumsal sorumluluk taşıyan, ülke ve dünya barışına ve refahına katkı sağlayan, geleceğin nitelikli bireylerini yetiştirmektir.

Avrupa standartlarına uygun Eğitim-Öğretim vermek, akademik kadroları zenginleştirerek Uluslararası makale yayın sayısını artırmak, Yüksekokulumuzun fiziki alt yapısını ve sosyal tesislerini geliştirmek ve ülke ekonomisine katkı sağlayacak ortak projeler üretmek ve Ziraat Fakültesin kurulmasını başarmaktır.

B. Yetki, Görev ve Sorumluluklar

İdari Alanda Yetkili Personel Kadrosu :

Doç. Dr. Vecihi AKSAKAL	(Müdür)
Yrd. Doç. Dr. Halil YOLCU	(Müdür Yrd.)
Okt. Kenan KUZULUGİL	(Müdür Yrd.)
Muhammet BİR	(Yüksekokul Sekreteri)



T.C.
GÜMÜŞHANE ÜNİVERSİTESİ
KELKİT AYDIN DOĞAN MESLEK YÜKSEKOKULU
2011 Mali Yılı Birim Faaliyet Raporu

MÜDÜR:

-Yüksekokul kurullarına başkanlık etmek, yüksekokul kurullarının kararlarını uygulamak ve yüksekokul birimleri arasında düzenli çalışmayı sağlamak.

-Her öğretim yılı sonun da ve istendiğinde yüksekokulun genel durumu ve işleyişi hakkında rektöre rapor vermek.

-Yüksekokulun ödenek ve kadro ihtiyaçlarını gerekçesi ile birlikte rektörlüğe bildirmek, yüksekokul bütçesi ile ilgili öneriyi yüksekokul yönetim kurulunun da görüşünü aldıktan sonra rektörlüğe sunmak.

-Yüksekokulun birimleri ve her düzeydeki personeli üzerinde genel gözetim ve denetim görevini yapmak.

-2547 S. Kanun ile kendisine verilen diğer görevleri yapmaktır.

Yüksekokulun ve bağlı birimlerinin öğretim kapasitesinin rasyonel bir şekilde kullanılmasında ve geliştirilmesinde gerektiği zaman güvenlik önlemlerinin alınmasında, öğrencilere gerekli sosyal hizmetlerin sağlanmasında, eğitim-öğretim, bilimsel araştırma ve yayın faaliyetlerinin düzenli bir şekilde yürütülmesinde, bütün faaliyetlerin gözetim ve denetiminin yapılmasında, takip ve kontrol edilmesinde ve sonuçlarının alınmasında rektöre karşı birinci derecede sorumludur.

MÜDÜR YARDIMCISI:

- Yüksekokul değerlendirme ve kalite geliştirme çalışmalarını yürütmek.

- Değerlendirme ve kalite geliştirme çalışmalarının yıllık raporlarını hazırlamak ve Müdürlüğe sunmak.

- Yüksekokulda yürütülen programların çıktısı yeterliliklerinin belirlenmesini sağlamak.

- Yüksekokulun öz değerlendirme raporunu hazırlamak.

- Yüksekokulun stratejik planını hazırlamak.

- Öğrencilerin Yüksekokulu değerlendirme anketlerini hazırlamak ve uygulanmasını sağlamak.

- Eğitim-öğretim ve araştırmalarla ilgili politikalar ve stratejiler geliştirmek.

- Öğrenci konseyi ve temsilciliği için gerekli olan seçimleri yapmak

- Müdür olmadığı zamanlarda Müdürlüğe vekâlet etmek.

- Ders ücret formlarının düzenlenmesini sağlamak ve kontrol etmek.



T.C.
GÜMÜŞHANE ÜNİVERSİTESİ
KELKİT AYDIN DOĞAN MESLEK YÜKSEKOKULU
2011 Mali Yılı Birim Faaliyet Raporu

- Her eğitim-öğretim yılı sonunda yapılacak olan Akademik Genel Kurul sunularını hazırlar.
- Yüksekokulda öğretim üyeleri tarafından yürütülen projeleri takip eder.
- Yüksekokul kütüphanesinin zenginleştirilmesini ve düzenli bir biçimde hizmet sunmasını sağlar.
- Yüksekokuldaki özel yetenek sınavlarının yapılmasını sağlar.

YÜKSEKOKUL SEKRETERİ:

- Yüksekokul kurulu ile yüksekokul yönetim kurulunda oya katılmaksızın raportörlük yapmak; bu konularda alınan kararların yazılması, korunması ve saklanmasını sağlamak.
- Yüksekokul kurulu ve yüksekokul yönetim kurulu kararlarını gerekli birimlere iletmek.
- Kendine bağlı birimler aracılığıyla tüm bürokratik ve idari hizmetlerini yürütmek.
- Yüksekokul idari teşkilatında bulunan birimlerin verimli, düzenli ve uyumlu çalışmasını sağlamak.
- Yüksekokul idari teşkilatında görevlendirilecek personel hakkında müdüre öneride bulunmak.
- Yüksekokulun belirlenen amaç ve hedeflere ulaşabilmesi için idari görevleri yerine getirecek yeterli bir kadroyu kurmak.
- Yüksekokul Sekreterliğine bağlı birimlerin faaliyetlerini düzenlemek, faaliyetlerin yürütülmesini sağlamak.
- Yüksekokul kurulu ve yönetim kurulu gündemlerinin belirlenmesi için gerekli çalışmaları yapmak.
- Yüksekokulun yıllık bütçe çalışmalarını yürütmek ve bununla ilgili birimleri koordine etmek.
- Kanun, tüzük, yönetmelik ve yönergeler çerçevesinde Yüksekokul kurulu, yönetim kurulu ve müdürün vereceği diğer görevleri yerine getirmek.

Mali Alanda Yetkili Personel Kadrosu :

Doç. Dr. Vecihi AKSAKAL	(Harcama Yetkilisi)
Muhammet BİR	(Gerçekleştir Görevlisi)
Nazan ŞAHİN	(Mutemet)
Ekrem TURHAN	(Taşınır Kayıt Kontrol Yetkilisi)



T.C.
GÜMÜŞHANE ÜNİVERSİTESİ
KELKİT AYDIN DOĞAN MESLEK YÜKSEKOKULU
2011 Mali Yılı Birim Faaliyet Raporu

C. İdareye İlişkin Bilgiler

1- Fiziksel Yapı

Yüksekokulumuz, 50.000 m² lik yerleşke alanı üzerinde 15.000 m² kapalı alana sahiptir. 650 öğrenci kapasiteli eğitim bloklarında; 22 adet teknolojik araç gereçlerle donatılmış derslik, 5 adet laboratuvar, 200 kişilik konferans salonu, 3.460 kitaplık kütüphane, 20 kişilik internet cafe, kantin, yemekhane ve öğretim elamanları için ofisler bulunmaktadır. 59 adet bilgisayar bulunan laboratuvarlarda, bilgisayar dersleri yanında yabancı dil derslerinin uygulamalı bölümleri de yapılmaktadır. Modern teknolojiye sahip iki elektronik laboratuvar kurulmuştur.

Yerleşkede ayrıca 288'i kız, 144'ü erkek öğrenciler için olmak üzere 432 yatak kapasiteli yurt binası, kapalı spor salonu, akademik ve idare personel için 23 adet lojman bulunmaktadır.

1.1- Eğitim Alanları Derslikler

a) Derslikler



24, 35 ve 60 Kişi Kapasiteli Sınıflarımız



T.C.
GÜMÜŞHANE ÜNİVERSİTESİ
KELKİT AYDIN DOĞAN MESLEK YÜKSEKOKULU
2011 Mali Yılı Birim Faaliyet Raporu

b) Laboratuvarlar

- Bilgisayar Laboratuvarları



29 ve 30 Kişi Kapasiteli iki adet Bilgisayar Laboratuvarlarımız

- Elektrik-Elektronik Laboratuvarları





T.C.
GÜMÜŞHANE ÜNİVERSİTESİ
KELKİT AYDIN DOĞAN MESLEK YÜKSEKOKULU
2011 Mali Yılı Birim Faaliyet Raporu



27 Kişilik Elektronik Sayısal,
30 Kişilik Elektrik-Elektronik,
20 Kişilik Elektronik Otomasyon Laboratuvarlarımız

Eğitim Alanı	Kapasitesi 0-50	Kapasitesi 51-75	Kapasitesi 76-100	Kapasitesi 101-150	Kapasitesi 151-250	Kapasitesi 251-Üzeri
Amfi						
Sınıf*	20	2				
Bilgisayar Lab.	2					
Diğer Lab.	3					
TOPLAM	25	2				

*0-50 kişilik öğrenci kapasiteli 20 adet dersliğin 1 tanesi KELKİT SAĞLIK HİZMETLERİ MESLEK YÜKSEKOKULU tarafından kullanılmaktadır.

1.2- Sosyal Alanlar
1.2.1.Kantinler ve Kafeteryalar
Kantin Sayısı: 1 Adet
Kantin Alanı: 206 m²





T.C.
GÜMÜŞHANE ÜNİVERSİTESİ
KELKİT AYDIN DOĞAN MESLEK YÜKSEKOKULU
2011 Mali Yılı Birim Faaliyet Raporu

1.2.2.Yemekhaneler

Öğrenci yemekhane Sayısı: **1** Adet

Öğrenci yemekhane Alanı: **268 m²**

Öğrenci yemekhane Kapasitesi: **300** Kişi



Personel yemekhane Sayısı: - Adet

Personel yemekhane Alanı: - m²

Personel yemekhane Kapasitesi: - Kişi

1.2.3.Misafirhaneler

Misafirhane Sayısı: - Adet

Misafirhane Kapasitesi: - Kişi

1.2.4.Öğrenci Yurtları

	Yatak Sayısı 1	Yatak Sayısı 2	Yatak Sayısı 3 – 4	Yatak Sayısı 5 - Üzeri
Oda Sayısı			108	
Toplam Alanı (m²)			648	

1.2.5.Lojmanlar

Lojman Sayısı: **23** Adet

Lojman Brüt Alanı: **1905 m²**

Dolu Lojman Sayısı: **17** Adet

Boş Lojman Sayısı: **6** Adet



T.C.
GÜMÜŞHANE ÜNİVERSİTESİ
KELKİT AYDIN DOĞAN MESLEK YÜKSEKOKULU
2011 Mali Yılı Birim Faaliyet Raporu

1.2.6.Spor Tesisleri

Kapalı Spor Tesisleri Sayısı: **1 Adet**
Kapalı Spor Tesisleri Alanı: **1500 m²**

Açık Spor Tesisleri Sayısı: **1 Adet**
Açık Spor Tesisleri Alanı: **420 m²**





T.C.
GÜMÜŞHANE ÜNİVERSİTESİ
KELKİT AYDIN DOĞAN MESLEK YÜKSEKOKULU
2011 Mali Yılı Birim Faaliyet Raporu

1.2.7.Toplantı – Konferans Salonları

a) Toplantı Salonu



70 Kişi Kapasiteli Toplantı Salonumuz

b) Konferans Salonu



282 Kişilik Konferans Salonumuz (Çok Amaçlı Salon)

	Kapasitesi 0-50	Kapasitesi 51-75	Kapasitesi 76-100	Kapasitesi 101-150	Kapasitesi 151-250	Kapasitesi 251-Üzeri
Toplantı Salonu		1				
Konferans Salonu						1
TOPLAM		1				1



T.C.
GÜMÜŞHANE ÜNİVERSİTESİ
KELKİT AYDIN DOĞAN MESLEK YÜKSEKOKULU
2011 Mali Yılı Birim Faaliyet Raporu

1.2.8.Sinema Salonu

Sinema Salonu Sayısı: **1** Adet
Sinema Salonu Alanı: **47** m²
Sinema Salonu Kapasitesi: **87** Kişi

1.2.9.Eğitim ve Dinlenme Tesisleri

Eğitim ve Dinlenme Tesisleri Sayısı: - Adet
Eğitim ve Dinlenme Tesisleri Kapasitesi: - Kişi

1.2.10.Öğrenci Kulüpleri

Öğrenci Kulüpleri Sayısı: **8** Adet
Öğrenci Kulüpleri Alanı: **100** m²

1.2.11.Mezun Öğrenciler Derneği

Mezun Öğrenciler Derneği Sayısı: - Adet
Mezun Öğrenciler Derneği Alanı: - m²

1.2.12.Okul Öncesi ve İlköğretim Okulu Alanları

Anaokulu Sayısı: - Adet
Anaokulu Alanı: - m²
Anaokulu Kapasitesi: - Kişi
İlköğretim Okulu Sayısı: - Adet
İlköğretim Okulu Alanı: - m²
İlköğretim Okulu Kapasitesi: - Kişi

1.3- Hizmet Alanları

1.3.1. Akademik Personel Hizmet Alanları

	Sayısı (Adet)	Alanı (m ²)	Kullanan Sayısı (Kişi)
Çalışma Odası	22	408	25
TOPLAM*	22	408	25

*Akademik Personel Hizmet Alanlarında belirtilen 22 Adet çalışma odasının 4 tanesi KELKİT SAĞLIK HİZMETLERİ MESLEK YÜKSEKOKULU akademik personeli tarafından kullanılmaktadır.

1.3.2. İdari Personel Hizmet Alanları

	Sayısı (Adet)	Alanı (m ²)	Kullanan Sayısı (Kişi)
Servis	—	—	—
Çalışma Odası	8	135	8
TOPLAM*	8	135	8

*İdari Personel Hizmet Alanlarında belirtilen 8 adet çalışma odasının 1 tanesi KELKİT SAĞLIK HİZMETLERİ MESLEK YÜKSEKOKULU idari personeli tarafından kullanılmaktadır.



T.C.
GÜMÜŞHANE ÜNİVERSİTESİ
KELKİT AYDIN DOĞAN MESLEK YÜKSEKOKULU
2011 Mali Yılı Birim Faaliyet Raporu

1.4- Ambar Alanları

Ambar Sayısı: **1** Adet
Ambar Alanı: **40** m²

1.5- Arşiv Alanları

Arşiv Sayısı: **1** Adet
Arşiv Alanı: **40** m²

1.6- Atölyeler

Atölye Sayısı: **1** Adet
Atölye Alanı: **80** m²

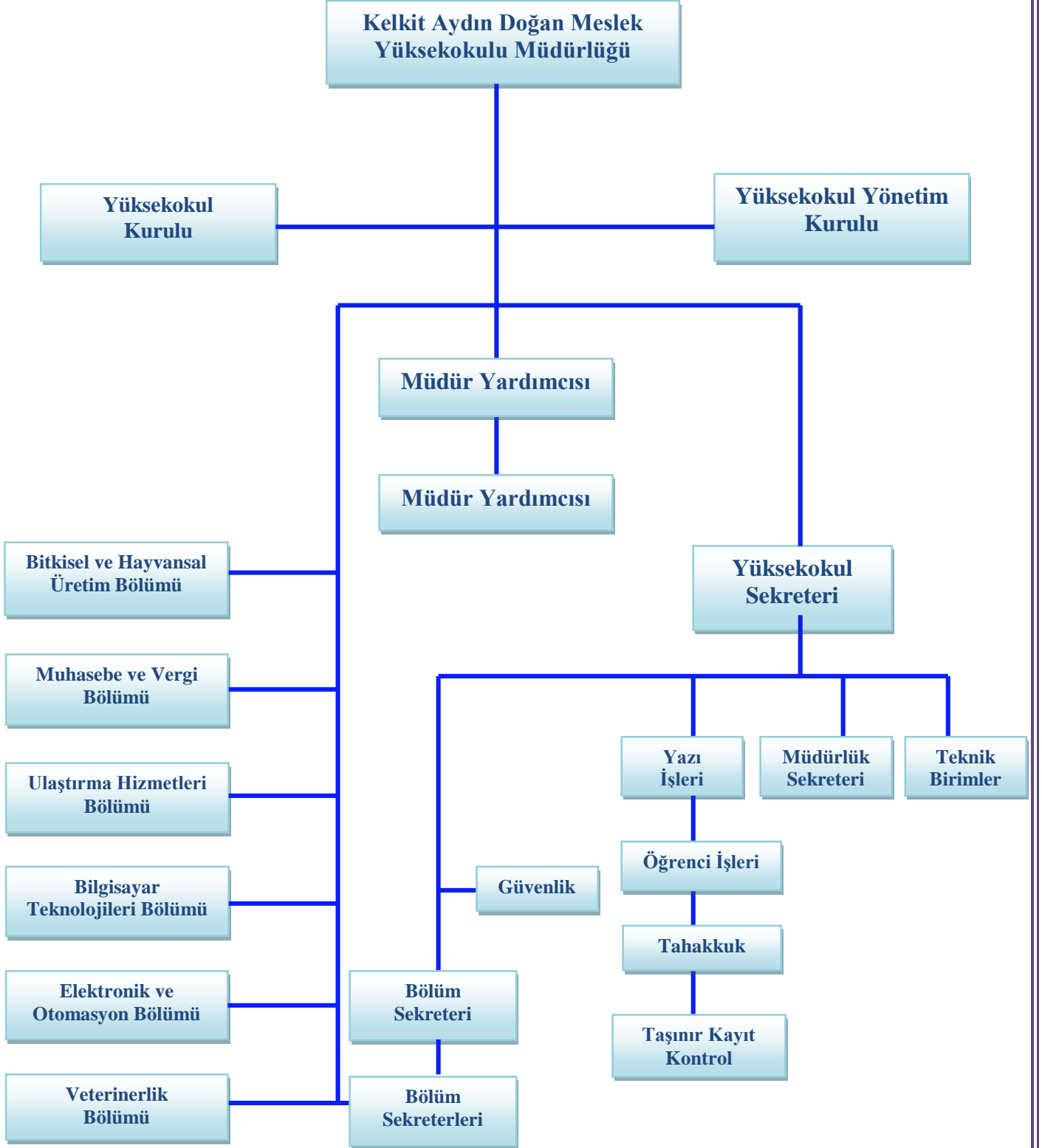
1.7- Hastane Alanları

BİRİM	SAYI (ADET)	ALAN (M²)
Acil Servis		
Yoğun Bakım		
Ameliyathane		
Klinik		
Laboratuar		
Eczane		
Radyoloji Alanı		
Nükleer Tıp Alanı		
Sterilizasyon Alanı		
Mutfak		
Çamaşırhane		
Teknik Servis		
.....		
.....		
.....		
.....		
Hastane Toplam Kapalı Alanı		



T.C.
GÜMÜŞHANE ÜNİVERSİTESİ
KELKİT AYDIN DOĞAN MESLEK YÜKSEKOKULU
2011 Mali Yılı Birim Faaliyet Raporu

2- Örgüt Yapısı





T.C.
GÜMÜŞHANE ÜNİVERSİTESİ
KELKİT AYDIN DOĞAN MESLEK YÜKSEKOKULU
2011 Mali Yılı Birim Faaliyet Raporu

3- Bilgi ve Teknolojik Kaynaklar

3.1- Yazılımlar

3.2- Bilgisayarlar

Masa üstü Bilgisayar Sayısı: **61** Adet
Taşınabilir Bilgisayar Sayısı: **10** Adet

3.3- Kütüphane Kaynakları



Kitap Sayısı: **3460** Adet
Basılı Periyodik Yayın Sayısı: **1** Adet
Elektronik Yayın Sayısı: - 1 Adet



20 Kişi Kapasiteli İnternet Kafesi



T.C.
GÜMÜŞHANE ÜNİVERSİTESİ
KELKİT AYDIN DOĞAN MESLEK YÜKSEKOKULU
2011 Mali Yılı Birim Faaliyet Raporu

3.4- Diğer Bilgi ve Teknolojik Kaynaklar

Cinsi	2010 YILI			2011 YILI		
	İdari Amaçlı (Adet)	Eğitim Amaçlı (Adet)	Araştırma Amaçlı (Adet)	İdari Amaçlı (Adet)	Eğitim Amaçlı (Adet)	Araştırma Amaçlı (Adet)
Projeksiyon		7			14	
Slayt makinesi						
Tepegöz						
Episkop						
Barkot Okuyucu		1				
Baskı makinesi	1					
Fotokopi makinesi		1				
Faks	1					
Fotoğraf makinesi		1			1	
Kameralar		1				
Televizyonlar	3					
Tarayıcılar		1			1	
Müzik Setleri		5				
Mikroskoplar						
DVD ler		2				

2010 yılına ait adedi belirtilen Diğer Bilgi ve Teknolojik Kaynaklardan barkod okuyucu, baskı makinesi, fotokopi makinesi, faks, kamera, televizyonlar, müzik setleri ve DVD'ler Kelkit Yükseköğretim Kurumlarını Kalkındırma ve Yaşatma Derneği tarafından Meslek Yüksekokulumuza kullanım amaçlı geçici olarak tahsis edilmiştir.

4- İnsan Kaynakları

4.1- Akademik Personel

AKADEMİK PERSONEL					
	2011 YILI				
	Kadroların Doluluk Oranına Göre			Kadroların İstihdam Şekline Göre	
	Dolu	Boş	Toplam	Tam Zamanlı	Yarı Zamanlı
Profesör					
Doçent	1		1	1	
Yrd. Doçent	2		2	2	
Öğretim Görevlisi	7	1	8	7	
Okutman	3	1	4	3	
Çevirici					
Eğitim- Öğretim Planlamacısı					
Araştırma Görevlisi	1		1	1	
Uzman					
TOPLAM	14	2	16	14	



T.C.
GÜMÜŞHANE ÜNİVERSİTESİ
KELKİT AYDIN DOĞAN MESLEK YÜKSEKOKULU
2011 Mali Yılı Birim Faaliyet Raporu

AKADEMİK PERSONEL					
	2011 YILI				
	Kadroların Doluluk Oranına Göre			Kadroların İstihdam Şekline Göre	
	Dolu	Boş	Toplam	Tam Zamanlı	Yarı Zamanlı
Profesör					
Doçent	2		2	2	
Yrd. Doçent	1		1	1	
Öğretim Görevlisi	8	1	9	8	
Okutman	3	1	4	3	
Çevirici					
Eğitim- Öğretim Planlamacısı					
Araştırma Görevlisi					
Uzman					
TOPLAM	14	2	16	14	

4.2- Yabancı Uyruklu Akademik Personel

YABANCI UYRUKLU ÖĞRETİM ELEMANLARI			
UNVAN	GELDİĞİ ÜLKE	ÇALIŞTIĞI BÖLÜM	KİŞİ SAYISI
Profesör			
Doçent			
Yrd. Doçent			
Öğretim Görevlisi			
Okutman			
Öğretim Elemanı		İngilizce Hazırlık	2
Çevirici			
Eğitim-Öğretim Planlamacısı			
Araştırma Görevlisi			
Uzman			
TOPLAM			2



T.C.
GÜMÜŞHANE ÜNİVERSİTESİ
KELKİT AYDIN DOĞAN MESLEK YÜKSEKOKULU
2011 Mali Yılı Birim Faaliyet Raporu

4.3- Diğer Üniversitelerde Görevlendirilen Akademik Personel

DİĞER ÜNİVERSİTELERDE GÖREVLENDİRİLEN AKADEMİK PERSONEL		
UNVAN	BAĞLI OLDUĞU BÖLÜM	GÖREVLENDİRİLDİĞİ ÜNİVERSİTE
Profesör		
Doçent		
Yrd. Doçent		
Öğretim Görevlisi		
Okutman		
Çevirici		
Eğitim Öğretim Planlamacısı		
Araştırma Görevlisi		
Uzman		
TOPLAM		

4.4- Başka Üniv. Kurumda Görevlendirilen Akademik Personel

BAŞKA ÜNİVERSİTELERDEN ÜNİVERSİTEMİZDE GÖREVLENDİRİLEN AKADEMİK PERSONEL		
UNVAN	ÇALIŞTIĞI BÖLÜM	GELDİĞİ ÜNİVERSİTE
Profesör		
Doçent		
Yrd. Doçent		
Öğretim Görevlisi		
Okutman		
Çevirici		
Eğitim Öğretim Planlamacısı		
Araştırma Görevlisi		
Uzman		
TOPLAM		



T.C.
GÜMÜŞHANE ÜNİVERSİTESİ
KELKİT AYDIN DOĞAN MESLEK YÜKSEKOKULU
2011 Mali Yılı Birim Faaliyet Raporu

4.5- Sözleşmeli Akademik Personel

SÖZLEŞMELİ AKADEMİK PERSONEL SAYISI	
Profesör	
Doçent	
Yrd. Doçent	
Öğretim Görevlisi	
Uzman	
Okutman	
Sanatçı Öğrt. Elm.	
Sahne Uygulamacısı	
TOPLAM	

4.6- Akademik Personelin Yaş İtibariyle Dağılımı

2010 YILI						
AKADEMİK PERSONELİN YAŞ İTİBARIYLA DAĞILIMI						
	21-25 Yaş	26-30 Yaş	31-35 Yaş	36-40 Yaş	41-50 Yaş	51- Üzeri
Kişi Sayısı	6	2	2	4		
Yüzde	% 43	% 14	% 14	% 29		

2011 YILI						
AKADEMİK PERSONELİN YAŞ İTİBARIYLA DAĞILIMI						
	21-25 Yaş	26-30 Yaş	31-35 Yaş	36-40 Yaş	41-50 Yaş	51- Üzeri
Kişi Sayısı		8		4	1	
Yüzde		% 61,5		% 30,5	% 8	



T.C.
GÜMÜŞHANE ÜNİVERSİTESİ
KELKİT AYDIN DOĞAN MESLEK YÜKSEKOKULU
2011 Mali Yılı Birim Faaliyet Raporu

4.7- İdari Personel

İDARİ PERSONEL (KADROLARIN DOLULUK ORANINA GÖRE)						
	2010 YILI			2011 YILI		
	DOLU	BOŞ	TOPLAM	DOLU	BOŞ	TOPLAM
Genel İdari Hizmetler	5	4	9	7	2	9
Sağlık Hizmetleri Sınıfı						
Teknik Hizmetleri Sınıfı						
Eğitim ve Öğr. Hizm. Sınıfı						
Avukatlık Hizmetleri Sınıfı.						
Din Hizmetleri Sınıfı						
Yardımcı Hizmetli		1	1	1		1
TOPLAM	5	5	10	8	2	10

4.8- İdari Personelin Eğitim Durumu

2010 YILI					
İDARİ PERSONELİN EĞİTİM DURUMU					
	İlköğretim	Lise	Ön Lisans	Lisans	Y.L. ve Dokt.
Kişi Sayısı		2	1	2	
Yüzde		% 40	% 20	% 40	

2011 YILI					
İDARİ PERSONELİN EĞİTİM DURUMU					
	İlköğretim	Lise	Ön Lisans	Lisans	Y.L. ve Dokt.
Kişi Sayısı		1	4	2	1
Yüzde		% 12,5	% 50	% 25	% 12,5

4.9- İdari Personelin Hizmet Süreleri

2010 YILI						
İDARİ PERSONELİN HİZMET SÜRESİ						
	1 – 3 Yıl	4 – 6 Yıl	7 – 10 Yıl	11 – 15 Yıl	16 – 20 Yıl	21 - Üzeri
Kişi Sayısı	1			2	1	1
Yüzde	% 20			% 40	% 20	% 20



T.C.
GÜMÜŞHANE ÜNİVERSİTESİ
KELKİT AYDIN DOĞAN MESLEK YÜKSEKOKULU
2011 Mali Yılı Birim Faaliyet Raporu

2011 YILI						
İDARİ PERSONELİN HİZMET SÜRESİ						
	1 – 3 Yıl	4 – 6 Yıl	7 – 10 Yıl	11 – 15 Yıl	16 – 20 Yıl	21 - Üzeri
Kişi Sayısı	4			3		1
Yüzde	% 50			% 37,5		% 12,5

4.10- İdari Personelin Yaş İtibariyle Dağılımı

2010 YILI						
İDARİ PERSONELİN YAŞ İTİBARIYLA DAĞILIMI						
	21-25 Yaş	26-30 Yaş	31-35 Yaş	36-40 Yaş	41-50 Yaş	51- Üzeri
Kişi Sayısı		1		2	2	
Yüzde		% 20		% 40	% 40	

2011 YILI						
İDARİ PERSONELİN YAŞ İTİBARIYLA DAĞILIMI						
	21-25 Yaş	26-30 Yaş	31-35 Yaş	36-40 Yaş	41-50 Yaş	51- Üzeri
Kişi Sayısı	1	1	2	3	1	
Yüzde	% 12,5	% 12,5	% 25	% 37,5	% 12,5	

4.11- İşçiler

İŞÇİLER (ÇALIŞTIKLARI POZİSYONLARA GÖRE)			
	Dolu	Boş	Toplam
Sürekli İşçiler			
Vizeli Geçici İşçiler (adam/ay)	11	0	11
Vizesiz işçiler (3 Aylık)			
TOPLAM			



T.C.
GÜMÜŞHANE ÜNİVERSİTESİ
KELKİT AYDIN DOĞAN MESLEK YÜKSEKOKULU
2011 Mali Yılı Birim Faaliyet Raporu

4.12- Sürekli İşçilerin Hizmet Süreleri

SÜREKLİ İŞÇİLERİN HİZMET SÜRESİ						
	1 – 3 Yıl	4 – 6 Yıl	7 – 10 Yıl	11 – 15 Yıl	16 – 20 Yıl	21 - Üzeri
Kişi Sayısı						
Yüzde						

4.13- Sürekli İşçilerin Yaş İtibariyle Dağılımı

SÜREKLİ İŞÇİLERİN YAŞ İTİBARIYLA DAĞILIMI						
	21-25 Yaş	26-30 Yaş	31-35 Yaş	36-40 Yaş	41-50 Yaş	51- Üzeri
Kişi Sayısı						
Yüzde						

5- Sunulan Hizmetler

5.1- Eğitim Hizmetleri

5.1.1- Öğrenci Sayıları

2010 YILI ÖĞRENCİ SAYILARI									
Bölümler	I. Öğretim			II. Öğretim			Toplam		Genel Toplam
	E	K	Top.	E	K	Top.	E	K	
Kelkit Aydın Doğan MYO									
Muhasebe ve Vergi Bölümü	81	39	120				81	39	120
Bilgisayar Teknolojileri Bölümü	92	35	127				92	35	127
Elektronik ve Otomasyon Blm.	78	4	82				78	4	82
Bitkisel ve Hayvansal Ürt. Blm.	35	40	75	6	1	7	41	41	75
Ulaştırma Hizmetleri Bölümü	47	28	75	24	10	34	71	38	75
TOPLAM	333	146	179	30	11	41	363	157	520

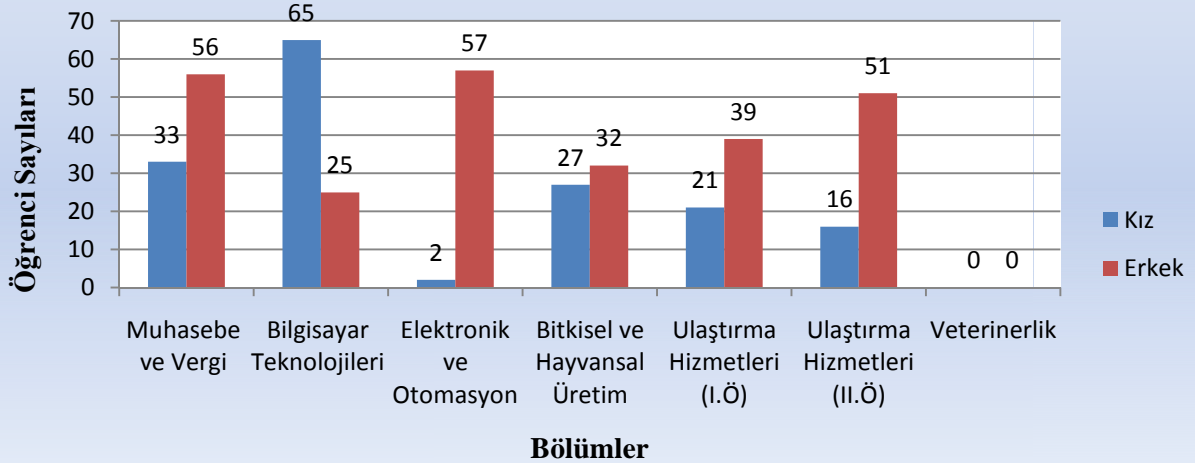


T.C.
GÜMÜŞHANE ÜNİVERSİTESİ
KELKİT AYDIN DOĞAN MESLEK YÜKSEKOKULU
2011 Mali Yılı Birim Faaliyet Raporu

2011 YILI ÖĞRENCİ SAYILARI

Birim Adı	I. Öğretim			II. Öğretim			Toplam		Genel Toplam
	E	K	Top.	E	K	Top.	E	Kız	
Kelkit Aydın Doğan MYO									
Muhasebe ve Vergi Bölümü	56	33	89				56	33	89
Bilgisayar Teknolojileri Bölümü	65	25	90				65	25	90
Elektronik ve Otomasyon Blm.	57	2	59				57	2	59
Bitkisel ve Hayvansal Ürt. Blm.	32	27	59				32	27	59
Ulaştırma Hizmetleri Bölümü	39	21	60	51	16	67	90	37	127
Veterinerlik Bölümü	—	—	—	—	—	—	—	—	—
TOPLAM	249	108	357	51	16	67	300	124	424

2011 Yılı I. ve II. Öğretim Bölümlere Göre Öğrenci Sayıları Grafiği





T.C.
GÜMÜŞHANE ÜNİVERSİTESİ
KELKİT AYDIN DOĞAN MESLEK YÜKSEKOKULU
2011 Mali Yılı Birim Faaliyet Raporu

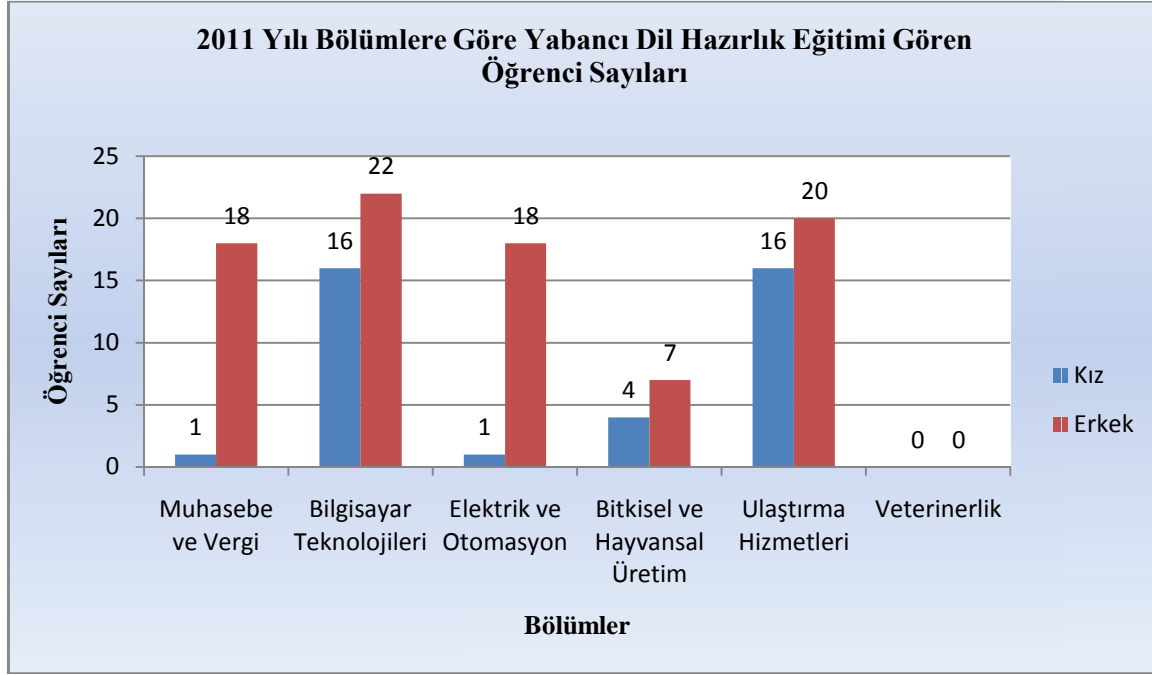
5.1.2- Yabancı Dil Hazırlık Sınıfı Öğrenci Sayıları

Yabancı Dil Eğitimi Gören Hazırlık Sınıfı Öğrenci Sayıları ve Toplam Öğrenci Sayısına Oranı								
2010 YILI								
Birimin Adı	I. Öğretim			II. Öğretim			I. ve II. Öğretim Toplamı	Yüzde
	E	K	Top.	E	K	Top.	Sayı	
Kelkit Aydın Doğan MYO								
Muhasebe ve Vergi Bölümü	18	13	31				31	% 26,5
Bilgisayar Teknolojileri Bölümü	18	12	30				30	% 25,5
Elektronik ve Otomasyon Blm.	14	0	14				14	% 12
Bitkisel ve Hayvansal Ürt. Blm.	8	2	10				10	% 8,5
Ulaştırma Hizmetleri Bölümü	20	12	32				32	% 27,5
TOPLAM	78	39	117				117	

Yabancı Dil Eğitimi Gören Hazırlık Sınıfı Öğrenci Sayıları ve Toplam Öğrenci Sayısına Oranı								
2011 YILI								
Birimin Adı	I. Öğretim			II. Öğretim			I. ve II. Öğretim Toplamı	Yüzde
	E	K	Top	E	K	Top	Sayı	
Kelkit Aydın Doğan MYO								
Muhasebe ve Vergi Bölümü	18	1	19				19	% 15,5
Bilgisayar Teknolojileri Bölümü	22	16	38				38	% 31
Elektronik ve Otomasyon Bölümü	18	1	19				19	% 15,5
Bitkisel ve Hayvansal Ürt. Blm.	7	4	11				11	% 9
Ulaştırma Hizmetleri Bölümü	20	16	36				36	% 29
Veterinerlik Bölümü	—	—	—				—	—
TOPLAM	85	38	123				123	



T.C.
GÜMÜŞHANE ÜNİVERSİTESİ
KELKİT AYDIN DOĞAN MESLEK YÜKSEKOKULU
2011 Mali Yılı Birim Faaliyet Raporu



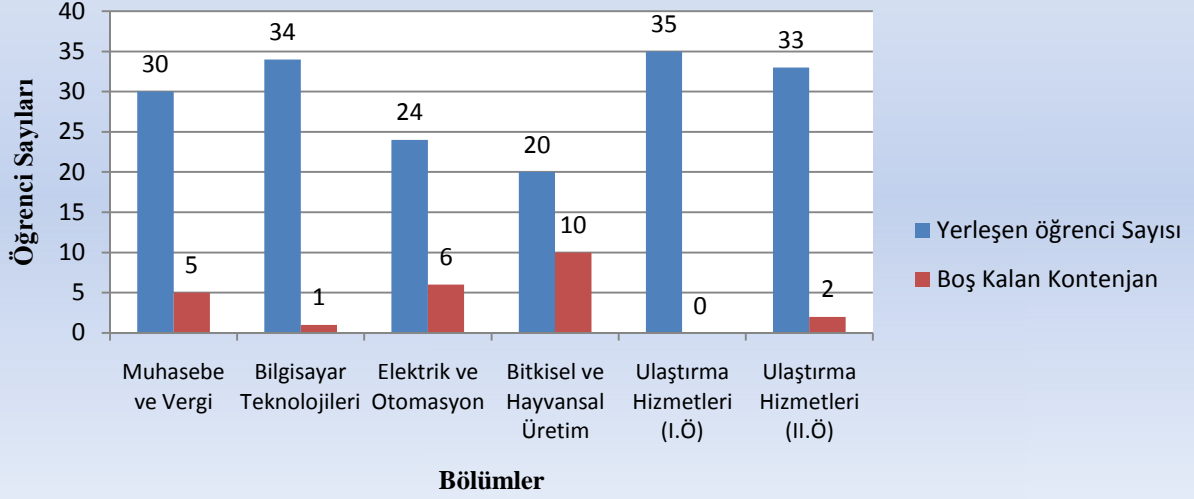
5.1.3- Öğrenci Kontenjanları

ÖĞRENCİ KONTENJANLARI VE DOLULUK ORANI								
Kelkit Aydın Doğan MYO	ÖSS Kontenjanı		ÖSS Sonucu Yerleşen		Boş Kalan		Doluluk Oranı	
	I.Ö	II.Ö	I.Ö	II.Ö	I.Ö	II.Ö	I.Ö	II.Ö
Muhasebe ve Vergi Bölümü	35		30		5		% 86	0
Bilgisayar Teknolojileri Blm.	35		34		1		% 97	0
Elektronik ve Otomasyon Blm.	30		24		6		% 80	0
Bitkisel ve Hayvansal Ürt. Blm.	30		20		10		% 66	0
Ulaştırma Hizmetleri Bölümü	35	35	35	33	0	2	% 100	% 94
Veterinerlik Bölümü	—	—	—	—	—	—	—	—
TOPLAM	165	35	143	33	22	2	% 86	% 94

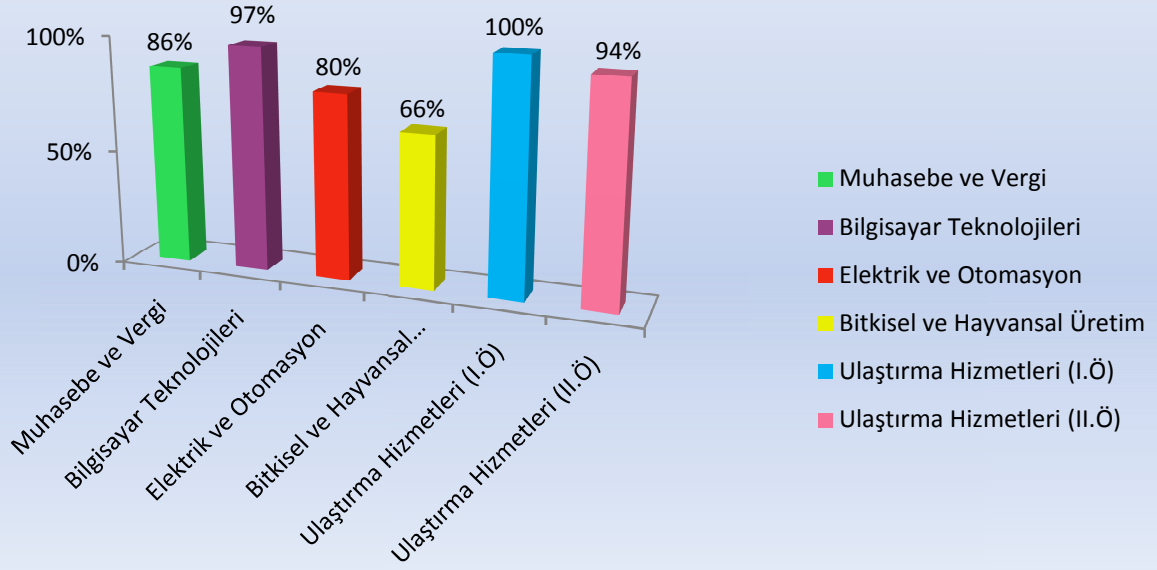


T.C.
GÜMÜŞHANE ÜNİVERSİTESİ
KELKİT AYDIN DOĞAN MESLEK YÜKSEKOKULU
2011 Mali Yılı Birim Faaliyet Raporu

Bölüm Bazında ÖSS Sonucu Yerleşen ve Boş Kalan Öğrenci Sayıları



Kontenjanların Doluluk Oranları





T.C.
GÜMÜŞHANE ÜNİVERSİTESİ
KELKİT AYDIN DOĞAN MESLEK YÜKSEKOKULU
2011 Mali Yılı Birim Faaliyet Raporu

5.1.4- Yüksek Lisans ve Doktora Programları

Enstitülerdeki Öğrencilerin Yüksek Lisans (Tezli/ Tezsiz) ve Doktora Programlarına Dağılımı					
Kelkit Aydın Doğan MYO	Programı	Yüksek Lisans Yapan Sayısı		Doktora Yapan Sayısı	Toplam
		Tezli	Tezsiz		
Muhasebe ve Vergi Bölümü					
Bilgisayar Teknolojileri Bölümü					
Elektronik ve Otomasyon Blm.					
Bitkisel ve Hayvansal Ürt. Blm.					
Ulaştırma Hizmetleri Bölümü					
Veterinerlik Bölümü					
TOPLAM					

5.1.5- Yabancı Uyruklu Öğrenciler

YABANCI UYRUKLU ÖĞRENCİLERİN SAYISI VE BÖLÜMLERİ			
Kelkit Aydın Doğan MYO	Bölümü		
	Kadın	Erkek	Toplam
Muhasebe ve Vergi Bölümü			
Bilgisayar Teknolojileri Bölümü			
Elektronik ve Otomasyon Bölümü			
Bitkisel ve Hayvansal Ürt. Blm.			
Ulaştırma Hizmetleri Bölümü			
Veterinerlik Bölümü			
TOPLAM			

5.2- Sağlık Hizmetleri

	YATAK SAYISI	HASTA SAYISI	TETKİK SAYISI
Acil Servis Hizmetleri			
Yoğun Bakım			
Klinik			
Ameliyat Sayısı			
Poliklinik Hastası Sayısı			
Laboratuar Hizmetleri			
Radyoloji Ünitesi Hizmetleri			
Nükleer Tıp Bölümünde Verilen Hizmetler			
Mediko Sosyal Poliklinik Hasta Sayısı			



T.C.
GÜMÜŞHANE ÜNİVERSİTESİ
KELKİT AYDIN DOĞAN MESLEK YÜKSEKOKULU
2011 Mali Yılı Birim Faaliyet Raporu

5.3-İdari Hizmetler

Bu kısımda idarenin veya harcama biriminin görev, yetki ve sorumlulukları çerçevesinde faaliyet dönemi içerisinde yerine getirdiği hizmetlere özet olarak yer verilecektir.

Faaliyet dönemi gerçekleştirmelerine ilişkin bilgiler ise raporun III. B-1 bölümündeki “Faaliyet ve Proje Bilgileri” başlığı altında yer alacaktır.

5.4-Diğer Hizmetler

Birim tarafından 2011 yılında görev alanına giren faaliyetler dışında yapmış olduğu çalışmalar ve yukarıda tanımlanamayan faaliyetler bu bölümde yer alacaktır.

6- Yönetim ve İç Kontrol Sistemi

İç kontrol sistemi ile ilgili tüm aşamalar tamamlanmış olup revizyon ve uygulama işlemleri titizlikle devam etmektedir.

D- Diğer Hususlar

(Bu başlık altında, yukarıdaki başlıklarda yer almayan ancak birimin açıklanmasını gerekli gördüğü diğer konular özet olarak belirtilir.)

II- AMAÇ ve HEDEFLER

İdarenin Amaç ve Hedefleri

(Stratejik plan yapan idareler, faaliyet raporunun ilişkin olduğu yılı kapsayan stratejik planlarında yer alan amaç ve hedefleri ile faaliyet yılı önceliklerini bu bölümde belirteceklerdir.)

Stratejik Amaçlar	Stratejik Hedefler
Nitelikli akademik ve idari personel	Mesleki eğitim ve uygulamaların geliştirilmesi ve günümüz koşullarına uyum sağlayacak yeterli donanıma sahip akademik ve idari personele sahip olmak
	Öğretim elemanlarının nicelik ve niteliğini uluslararası düzeyde kabul edilebilir seviyeye yükseltmek ve yeterli sayıya ulaşmasını sağlamak
Fiziki ve teknik alt yapının düzenlenmesi	Okul yerleşke alanının düzenlenmesi
	Yeterli sayıda araç-gereç donanıma sahip olmak
	Dersliklerin düzenlenmesi



T.C.
GÜMÜŞHANE ÜNİVERSİTESİ
KELKİT AYDIN DOĞAN MESLEK YÜKSEKOKULU
2011 Mali Yılı Birim Faaliyet Raporu

A. Temel Politikalar ve Öncelikler

Esas alınacak politika belgeleri kamu idaresinin faaliyet alanı ve içinde bulunduğu sektöre göre değişmektedir. Ancak örnek olması açısından aşağıdaki politika belgeleri sayılabilir.

—Yükseköğretim Kurulu Başkanlığı Tarafından Hazırlanan “Türkiye’nin Yükseköğretim Stratejisi”

- Kalkınma Planları ve Yılı Programı,
- Orta Vadeli Program,
- Orta Vadeli Mali Plan,
- Bilgi Toplumu Stratejisi ve Eki Eylem Planı,

B. Diğer Hususlar

(Bu başlık altında, yukarıdaki başlıklarda yer almayan ancak birimin açıklanmasını gerekli gördüğü diğer konular özet olarak belirtilir.)

III- FAALİYETLERE İLİŞKİN BİLGİ VE DEĞERLENDİRMELER

Bütçe Uygulama Sonuçları

1.1-Bütçe Giderleri (Hazine)

	2011 BÜTÇE BAŞLANGIÇ ÖDENEĞİ	2011 GERÇEKLEŞME TOPLAMI	GERÇEK. ORANI
	TL	TL	%
BÜTÇE GİDERLERİ TOPLAMI	858.476,46	858.476,46	% 100
01 - PERSONEL GİDERLERİ	661.628,25	661.628,25	% 100
02 - SOSYAL GÜVENLİK KURUMLARINA DEVLET PRİMİ GİDERLERİ	92.657,21	92.657,21	% 100
03 - MAL VE HİZMET ALIM GİDERLERİ	104.182,00	104.182,00	% 100
05 - CARİ TRANSFERLER	0	0	0
06 - SERMAYE GİDERLERİ	0	0	0

2011 yılı için hedeflenen bütçede sapmalar meydana gelmemiş tahmin edilen bütçenin tamamı birimin bütçesine aktarılarak harcanmıştır.



T.C.
GÜMÜŞHANE ÜNİVERSİTESİ
KELKİT AYDIN DOĞAN MESLEK YÜKSEKOKULU
2011 Mali Yılı Birim Faaliyet Raporu

1.2-Bütçe Gelirleri (İkinci Öğretim)

	2011 BÜTÇE BAŞLANGIÇ ÖDENEĞİ	2011 GERÇEKLEŞME TOPLAMI	GERÇEK. ORANI
	TL	TL	%
BÜTÇE GİDERLERİ TOPLAMI	36.200,00	36.200,00	%100
01 - PERSONEL GİDERLERİ	23.700,00	23.700,00	%100
03 - MAL VE HİZMET ALIM GİDERLERİ	12.500,00	12.500,00	%100

1.2-Bütçe Giderleri

	2011 BÜTÇE TAHMİNİ	2011 GERÇEKLEŞME TOPLAMI	GERÇEK. ORANI
	TL	TL	%
BÜTÇE GELİRLERİ TOPLAMI			
02 – VERGİ DIŞI GELİRLER			
03 – SERMAYE GELİRLERİ			
04 – ALINAN BAĞIŞ VE YARDIMLAR			

2011 yılı bütçe geliri olmamıştır.

2- Temel Mali Tablolara İlişkin Açıklamalar

DOĞRUDAN TEMİN İLE YAPILAN HARCAMALAR							
S.NO	BÜTÇE K.	TARİH	CİNSİ	FİRMA	TUTARI	22/D	22/C
1	03.2.9.90	18.02.2011	Tüketime Yönelik Mal ve Malz. Alımları	Duran Kardeşler	11.282,68	√	
2	03.7.1.90	21.03.2011	Diğer Dayanıklı Mal ve Malz. Alımları	Naci İnşaat	1.496,24	√	
3	03.2.6.01	21.03.2011	Laboratuar Malzemesi ile Kimyevi ve Temrinlik Malzeme Alımlar	Söğütler Yangın Sön. Güv. Sist.	641,92	√	
4	03.2.9.90	11.04.2011	Diğer Tüketim Mal ve Malzemesi Alımları	Fazilet Cam	1.492,70	√	
5	03.7.1.02	11.04.2011	Büro ve İşyeri Makine ve Teçhizat Alımları	Fazilet Cam	2.478,00	√	
6	03.2.3.01	27.04.2011	Yakacak Alımları	Pasinli Mehmet	14.691,00	√	



T.C.
GÜMÜŞHANE ÜNİVERSİTESİ
KELKİT AYDIN DOĞAN MESLEK YÜKSEKOKULU
2011 Mali Yılı Birim Faaliyet Raporu

				San.Tic. Ltd. Şti			
7	03.5.1.01	28.04.2011	Etüt-Proje Bilirkişi Ekspertiz Giderleri	Eren Harita Mühendislik	3.245,00	√	
8	03.2.9.90 03.2.7.11	28.04.2011	Diğer Tüketim Mal ve Malzemesi Alımları- Güvenlik ve Savunmaya Yönelik Makine-Teçhizat Alımları	Yılmaz Hırdavat	2.413,10	√	
9	03.8.1.02	23.05.2011	Okul Bakım ve Onarımı Giderleri	Doğan Ticaret	14.490,40	√	
10	03.2.2.02	23.05.2011	Temizlik Malzemesi Alımı	EK-SE Ticaret	2.076,80	√	
11	03.2.1.01	07.06.2011	Kırtasiye Alımları	Erkam Kitabevi	4.641,38	√	
12	03.8.1.02	09.06.2011	Okul Bakım ve Onarımı Giderleri	Öz Mko Mobilya Tic.	2.201,77	√	
13	03.8.3.01	09.06.2011	Sosyal Tesis Bakım ve Onarımı Giderleri	Fazilet Cam	2.697,48	√	
14	03.2.9.90	20.06.2011	Diğer Tüketim Mal ve Malzemesi Alımları	Başarı Birlik Mühendislik	592,36	√	
15	03.2.7.01	20.06.2011	Güvenlik ve Savunmaya Yönelik Silah, Araç, Gereç ve Savaş Teçhizatı Alımları	Başarı Birlik Mühendislik	4.913,52	√	
16	03.8.1.02	27.06.2011	Okul Bakım ve Onarımı Giderleri	Erdemer İç Dekorasyon Merkezi	3.295,24	√	
17	03.2.1.01	01.07.2011	Kırtasiye Alımları	Doğuş Büro Mak. San. Tic.	1.675,08	√	
18	03.8.1.02	01.07.2011	Okul Bakım ve Onarımı Giderleri	Mutlu Ticaret	3.469,20	√	
19	03.7.1.02	01.07.2011	Büro ve İşyeri Makine ve Teçhizat Alımları	KGM Güvenlik	9.505,73	√	
20	03.8.1.02	25.07.2011	Okul Bakım ve Onarımı Giderleri	Doğan Ticaret	3.304,00	√	
21	03.8.1.02	25.07.2011	Okul Bakım ve Onarımı Giderleri	Yıl-Yap Tic. Ltd. Şti	5.345,40	√	
22	03.2.9.90 03.7.1.02	09.08.2011	Diğer Tüketim Mal ve Malzemesi Alımları- Büro ve İşyeri Makine ve Teçhizat Alımları	Atalay Bilgisayar	720,04	√	
23	03.2.1.01 03.2.3.03 03.2.9.90	09.08.2011	Kırtasiye Alımları- Elektrik Alımları- Diğer Tüketim Mal ve Malzemesi Alımları	Akgün Bilgisayar	1.254,34	√	
24	03.2.9.90	25.08.2011	Diğer Tüketim Mal ve Malzemesi Alımları	D- Mühendislik San.Tic.Ltd. Şti	3.799,60	√	



T.C.
GÜMÜŞHANE ÜNİVERSİTESİ
KELKİT AYDIN DOĞAN MESLEK YÜKSEKOKULU
2011 Mali Yılı Birim Faaliyet Raporu

25	03.5.1.01	13.09.2011	Etüt-Proje Bilirkişi Ekspertiz Giderleri	Kıvalı Mühendislik	1.180,00	√	
26	03.7.1.02	20.09.2011	Büro ve İşyeri Makine ve Teçhizat Alımları	Atalay Bilgisayar	2.205,42	√	
27	03.7.1.02	17.10.2011	Büro ve İşyeri Makine ve Teçhizat Alımları	Atalay Bilgisayar	5.498,80	√	
28	03.2.2.02	20.10.2011	Temizlik Malzemesi Alımları	Sezen Temizlik ve Ambalaj	1.947,83	√	
29	03.2.1.01	22.11.2011	Kırtasiye Alımları	Atalay Bilgisayar	1.484,44	√	
30	03.2.9.90	23.11.2011	Diğer Tüketim Mal ve Malzemesi Alımları	D-Mühendislik San.Tic.Ltd. Şti	4.720,00	√	
31	03.8.1.02	29.12.2011	Okul Bakım ve Onarımı Giderleri	Doğan Ticaret	8.195,10	√	
32	03.7.1.90	29.12.2011	Diğer Dayanıklı Mal ve Malzeme Alımları	KGM Güvenlik	3.444,30	√	
33	03.7.3.02	28.12.2011	Makine Teçhizat Bakım ve Onarım Giderleri	Merpa İletişim Sistemleri	2.688,04		√
34	03.2.9.90	29.12.2011	Diğer Tüketim Mal ve Malzemesi Alımları	Şen Elektrik	2.100,40	√	
35	03.2.1.01	29.12.2011	Kırtasiye Alımları	Erkam Kırtasiye	3.708,28	√	
36	03.7.1.90	29.12.2011	Diğer Dayanıklı Mal ve Malzeme Alımları	Atalay Bilgisayar	1.414,82	√	
37	03.2.1.01	29.12.2011	Kırtasiye Alımları	Doğuş Büro Mak. San. Tic.	1.360,00	√	
38	03.2.2.02	29.12.2011	Temizlik Malzemesi Alımları	D-Müh. San.Tic.Ltd. Şti	4.271,60	√	
TOPLAM					145.942,01		

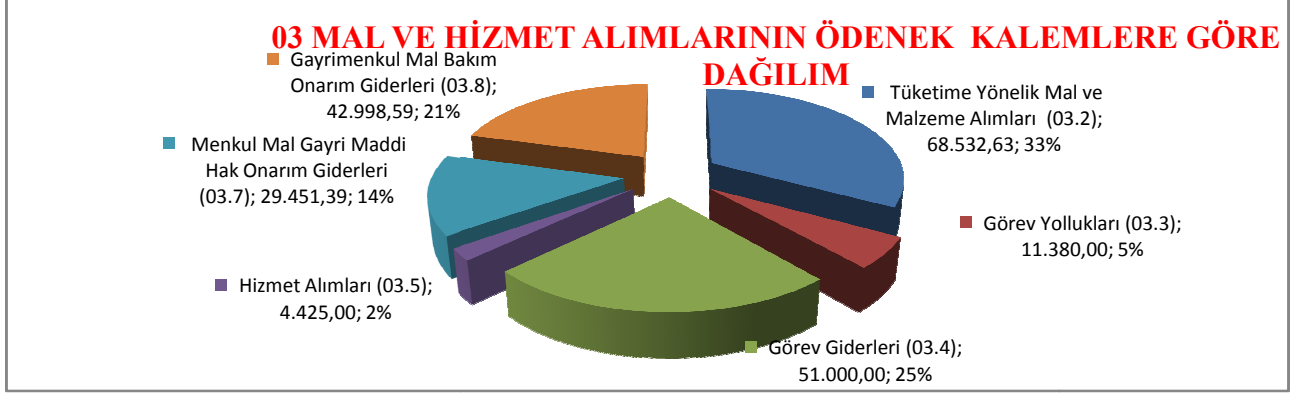
MAL VE HİZMET ALIMLARI İLE DİĞER ÖDEMELER

S.NO	BÜTÇE K.	CİNSİ	TUTARI (TL)
1	03.5.2.02	Telefon Faturası Ödeme Türk Telekom İl Müdürlüğü	3.013,29
2	03.5.2.02	TT. Net A.Ş.	142,00
3	03.2.3.03	Elektrik Faturası Ödeme ÇEDAŞ (Çoruh Elektrik Dağıtım A.Ş.)	46.790,05
4	03.3.1.01	Yurtdışı Geçiği Görev Yolluğu	11.846,07
5	03.4.3.02	İşletme Ruhsatı Ödemeleri ve Benzeri Giderler	54.698,00
6	01.3.4.00	Görev Giderleri Avansı	4.788,00
7	Doğrudan Temin		145.942,01
TOPLAM			267.219,42 TL



T.C.
GÜMÜŞHANE ÜNİVERSİTESİ
KELKİT AYDIN DOĞAN MESLEK YÜKSEKOKULU
2011 Mali Yılı Birim Faaliyet Raporu

2011 yılı için birim bütçeye aktarılan ödeneğin 145.942,01 TL kısmı mal ve hizmet alımlarında kullanılmıştır. Geriye kalan 121.177,41 TL'lik kısmı ise hizmet alımlarında kullanılmıştır. 2011 mali yılı harcamaları 2010 yılı ile karşılaştırıldığında %1.088'lik fazla harcama görülmektedir.



3- Mali Denetim Sonuçları

Mali, denetim henüz yapılmadığından mali denetim sonuçlarına yer verilmemiştir.

4- Diğer Hususlar : Yoktur

Performans bilgileri

Performans programı henüz hazırlanmamıştır.

1- Faaliyet ve Proje Bilgileri

1.1. Faaliyet Bilgileri

FAALİYET TÜRÜ	SAYISI
Sempozyum ve Kongre	
Konferans	
Panel	3
Seminer	
Açık Oturum	
Söyleşi	
Tiyatro	
Konser	
Turnuva	2
Teknik Gezi	1
Eğitim Semineri	
Çalıştay	2
Proje Eğitimi	2



T.C.
GÜMÜŞHANE ÜNİVERSİTESİ
KELKİT AYDIN DOĞAN MESLEK YÜKSEKOKULU
2011 Mali Yılı Birim Faaliyet Raporu

1.2. Yayınlarla İlgili Faaliyet Bilgileri

İndekslere Giren Hakemli Dergilerde Yapılan Yayınlar

YAYIN TÜRÜ	SAYISI
Uluslararası Makale	6
Ulusal Makale	2
Uluslararası Bildiri	4
Ulusal Bildiri	6
Kitap	

1.3. Üniversiteler Arasında Yapılan İkili Anlaşmalar

ÜNİVERSİTE ADI	ANLAŞMANIN İÇERİĞİ

1.4. Proje Bilgileri

BİLİMSEL ARAŞTIRMA PROJE SAYISI					
PROJELER	2011				
	Önceki Yıllardan Devreden Proje	Yıl İçinde Eklenen Proje	Toplam	Yıl İçinde Tamamlanan Proje	Toplam Ödenek TL
DPT					
TÜBİTAK					
A.B.					
BİLİMSEL ARAŞTIRMA PROJELERİ					
DİĞER		2		3	82.050 TL
TOPLAM					



T.C.
GÜMÜŞHANE ÜNİVERSİTESİ
KELKİT AYDIN DOĞAN MESLEK YÜKSEKOKULU
2011 Mali Yılı Birim Faaliyet Raporu

2- Performans Sonuçları Tablosu

“Performans bilgileri

GEÇİCİ MADDE 2 – (1) Kamu idareleri ilk performans programlarını hazırladıkları yıla kadar, faaliyet raporlarının performans bilgileri bölümünde sadece faaliyet ve projelere ilişkin bilgilere yer verirler.”

Hükmü nedeniyle bu alan doldurulmayacaktır.

3- Performans Sonuçlarının Değerlendirilmesi

“Performans bilgileri

GEÇİCİ MADDE 2 – (1) Kamu idareleri ilk performans programlarını hazırladıkları yıla kadar, faaliyet raporlarının performans bilgileri bölümünde sadece faaliyet ve projelere ilişkin bilgilere yer verirler.”

Hükmü nedeniyle bu alan doldurulmayacaktır.

4- Performans Bilgi Sisteminin Değerlendirilmesi

“Performans bilgileri

GEÇİCİ MADDE 2 – (1) Kamu idareleri ilk performans programlarını hazırladıkları yıla kadar, faaliyet raporlarının performans bilgileri bölümünde sadece faaliyet ve projelere ilişkin bilgilere yer verirler.”

Hükmü nedeniyle bu alan doldurulmayacaktır.

5- Diğer Hususlar

“Performans bilgileri

GEÇİCİ MADDE 2 – (1) Kamu idareleri ilk performans programlarını hazırladıkları yıla kadar, faaliyet raporlarının performans bilgileri bölümünde sadece faaliyet ve projelere ilişkin bilgilere yer verirler.”

Hükmü nedeniyle bu alan doldurulmayacaktır.

IV- KURUMSAL KABİLİYET ve KAPASİTENİN EĞERLENDİRİLMESİ

Bu bölümde idarelerin, teşkilat yapısı, organizasyon yeteneği, teknolojik kapasite unsurları açısından içsel durum değerlendirmesi sonuçlarına ve yıl içinde tespit edilen üstün ve zayıf yönlerine yer verilir.

Stratejik planı olan idareler, stratejik plan çalışmalarında kuruluş içi analiz çerçevesinde tespit ettikleri güçlü- zayıf yönleri hakkında faaliyet yılı içerisinde kaydedilen ilerlemelere ve alınan önlemlere yer verirler.



T.C.
GÜMÜŞHANE ÜNİVERSİTESİ
KELKİT AYDIN DOĞAN MESLEK YÜKSEKOKULU
2011 Mali Yılı Birim Faaliyet Raporu

A-Üstünlükler

- Araştırma altyapı eksikliklerinin tamamlanması konusunda isteklilik ve kararlılığın bulunması,
- Bilimsel araştırmaların ve yayınların artırılması yönünde kararlılığın olması,
- Genç ve dinamik öğretim elemanı kadrosunun mevcut olması,
- Yönetimin şeffaflığı ve katılımcılığı desteklemesi,
- Üst yönetimin kalite yönetimi konusundaki kararlılığı,
- İç ve dış paydaşlar ile olumlu ilişkilerin kurulmuş olması,
- Akademik kariyerde yönlendirici ve motive edici yönetim anlayışı
- İngilizce hazırlık sınıfının bulunması
- Öğrenci dersliklerinin fiziksel koşullarının iyi düzeyde olması
- Öğrenci ders uygulama alanlarının mevcudiyeti

B- Zayıflıklar

- Merkez Kampus alanına uzak olma nedeniyle oluşun sorunlar
- Öğretim üyesi sayısının yetersiz olması.
- Okulun şehir merkezine uzak olması.
- Üç farklı eğitim öğretim ve sınav yönetmeliğinin olması,
- İki farklı MYO aynı fiziki imkânı paylaşmasından kaynaklanan fiziki imkan yetersizliği,

V- ÖNERİ VE TEDBİRLER

- SWOT analizi sırasında fırsat olarak değerlendirilen bilim ve teknolojiadaki gelişmeler, küreselleşme, ülkemizin genç nüfus yapısı, Avrupa Birliği Uyum süreci ve Avrupa Birliği Fonları ile fakültemiz özel sektör arasında artan işbirliği sayesinde SWOT analizinde belirlenen tehditlerin ortadan kalkacağı, üstünlüklerin artacağı ve zayıf yönlerin azalacağı düşünülmektedir. Stratejik Planda belirtilen maç ve hedefler doğrultusunda **Ziraat Fakültesinin kurulmasını gerçekleştirmektedir.**



T.C.
GÜMÜŞHANE ÜNİVERSİTESİ
KELKİT AYDIN DOĞAN MESLEK YÜKSEKOKULU
2011 Mali Yılı Birim Faaliyet Raporu

Ek 2 : İç Kontrol Güvence Beyanı

İÇ KONTROL GÜVENCE BEYANI

Harcama yetkilisi olarak yetkim dahilinde;

Bu raporda yer alan bilgilerin güvenilir, tam ve doğru olduğunu beyan ederim.

Bu raporda açıklanan faaliyetler için idare bütçesinden harcama birimize tahsis edilmiş kaynakların etkili, ekonomik ve verimli bir şekilde kullanıldığını, görev ve yetki alanım çerçevesinde iç kontrol sisteminin idari ve mali kararlar ile bunlara ilişkin işlemlerin yasallık ve düzenliliği hususunda yeterli güvenceyi sağladığını ve harcama birimizde süreç kontrolünün etkin olarak uygulandığını bildiririm.

Bu güvence, harcama yetkilisi olarak sahip olduğum bilgi ve değerlendirmeler, benden önceki harcama yetkilisi/yetkililerinden almış olduğum bilgiler, iç kontroller, iç denetçi raporları ile Sayıştay raporları gibi bilgim dahilindeki hususlara dayanmaktadır.

Burada raporlanmayan, idarenin menfaatlerine zarar veren herhangi bir husus hakkında bilgim olmadığını beyan ederim (Kelkit Aydın Doğan Meslek Yüksekokulu- 17/02/2012)

Doç. Dr. Vecihi AKSAKAL
Yüksekokul Müdürü